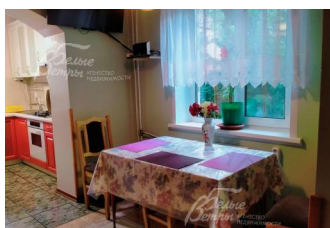
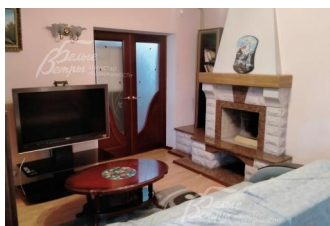


110 000 руб. / мес. 1 199 \$ / мес. 1 123 € / мес.

Курс ЦБ РФ 02.05.24 \$ — 91.78 руб. € — 98.03 руб.



[Дом в аренду. Новое Городище КП Код: 129-033](#)

Код: 129-033

Сдан до августа 2024 г.

Особенности объекта

Полностью готовый к проживанию трехуровневый дом с мебелью в обжитом поселке. Ухоженный участок с лесными деревьями и кустарниками, и летним уличным бассейном. Тихое место в сочетании с развитой городской инфраструктурой п.Воскресенское. В другой части дома, с отдельным входом, на 1ом этаже живёт собственник, участок в общем пользовании.

Расположение

Новое Городище КП (Городище)
Калужское шоссе, от МКАД по шоссе: 8 км,
всего: 11 км
Тип застройки: обжитой к/п

Дом

Общая площадь строений: 220.5 м² (площадь в аренду 220.5 кв.м, весь дом - 275 кв.м)

Год постройки дома: 2000

Количество уровней: 3

Спален: 4. **С/узлов полных:** 1. **С/узлов неполных:** 2.
Комнат всего: 8.

Опции: бассейн; машиномест крытых: 2; терраса; камин.

Окна: стеклопакеты ПВХ (ламинированные снаружи под дерево, с раскладкой)

Стадия готовности: меблирован

Цоколь: холл 12 кв.м, душевая 1 кв.м, котельная 10 кв.м, прачечная 12 кв.м

1-ый этаж: прихожая 7.4 кв.м, гостиная 18 кв.м, столовая 7.5 кв.м, кухня 6 кв.м, веранда 10.4 кв.м с выходом на террасу 12 кв.м, санузел 1.4 кв.м

2-ой этаж: холл 24.3 кв.м, санузел неполный (унитаз) 2 кв.м, спальня 9 кв.м, спальня 9 кв.м, спальня 16.5 кв.м, санузел (с душевой, без унитаза) 6 кв.м, кабинет 11 кв.м, балкон 8 кв.м, детская спальня 28.6 кв.м, балкон 9 кв.м

Описание внутренней отделки: на стенах во всех комнатах обои, на полу ламинат, плитка. В санузлах на стенах и полу плитка.

Инженерное обеспечение: газовый двухконтурный котел Protherm (основной), DELTA (резервный); трехуровневая система очистки воды. Вентиляция естественная, в спальнях сплит-системы.

Мебель, оборудование: Кухонный гарнитур в классическом стиле, холодильник, газовая плита, вытяжка, посудомоечная машина, СВЧ-печь Gorenje, стол и стулья на четыре персоны. Стиральная машина

Siemens, ТВ Philips, пылесос. В гостиной - диван, кресла, шкаф для посуды, стол со стульями; в спальнях - кровати с матрасами и шкафами. Люстры и шторы на окнах.

Дополнительные строения: уличный отдельно стоящий летний бассейн (оборудована водоочистка) с раздвижной крышей 7*3 м глубиной 1.2м

Дополнительная информация о доме: лестница деревянная шириной 80 см, ступени покрыты ковролином, перила деревянные. Высота потолков в цоколе 2.6м, 1 этаж - 2.7м, 2 этаж от 2.1 до 2.7м

Участок

Площадь участка, соток: 12

Тип участка: парковый

Благоустройство участка: газон, взрослые садовые и лесные деревья, кустарники

Дополнительная информация об участке: расположен в центре поселка, огорожен сплошным кирпичным забором высотой 2 м с автоматическими воротами

Коммуникации

Газ: есть (магистральный)

Э/э: есть (15 кВт)

Водопровод: центральный

Канализация: централизованная

Интернет: есть (выделенная линия, эфирное ТВ)

Охрана: есть (КПП)

Описание инфраструктуры

Рядом полная развитая инфраструктура поселка Воскресенское, пансионат «Воскресенское» позволяет жителям пользоваться развитой инфраструктурой и спортивно-оздоровительным комплексом