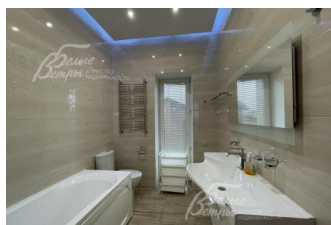
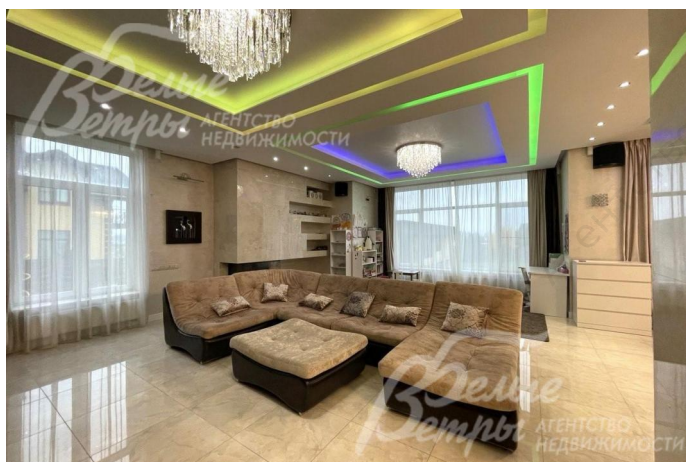


396 000 руб. / мес. 4 082 \$ / мес. 3 753 € / мес.

Курс ЦБ РФ 01.11.24 \$ — 97.02 руб. € — 105.52 руб.



Дом в аренду. Никольские Озера к/п Код: 345-021

Код: 345-021

Особенности объекта

Красивый поселок бизнес-класса на берегу большого озера с собственным пляжем, рядом лес. В аренду предлагается просторный дом с дизайнерским решением и отделкой из натуральных материалов, с дорогим качественным оснащением. Дом полностью меблирован, оборудован техникой и готов к проживанию.

Расположение

Никольские Озера к/п (Филино)
Калужское шоссе, от МКАД по шоссе: 35 км,
всего: 37 км
Тип застройки: обжитой к/п

Дом

Общая площадь строений: 367 м²
Количество уровней: 3
Спален: 6. **С/узлов:** 4. **Комнат всего:** 9.
Опции: машиномест крытых: 3; терраса; видео домофон.
Материал стен: кирпич
Облицовка стен: штукатурка
Кровля: мягкая
Окна: стеклопакеты ПВХ (двухкамерные)
Стадия готовности: меблирован
1-ый этаж: прихожая 8.7 кв.м, гардеробная 7.7 кв.м, кладовая 6 кв.м, котельная 8 кв.м, санузел с душевой 6 кв.м, холл 2.8 кв.м, гостиная с камином 44 кв.м с выходом на террасу 20 кв.м, холл 37 кв.м, кухня-столовая 25.4 кв.м, лестничный холл 6 кв.м, кабинет 23.5 кв.м
2-ой этаж: холл 34 кв.м, спальня 22 кв.м, жилая комната 8 кв.м, терраса открытая 20 кв.м, спальня 26.4 кв.м, санузел с душевой 4.7 кв.м, санузел с ванной 5 кв.м, спальня 23.6 кв.м, балкон 5.7 кв.м, (спальня 26.4 кв.м, гардероб 9 кв.м, санузел 10.6 кв.м --- не сдаются, будут закрыты).
3-ий этаж: санузел с душем 7.4 кв.м, спальня 14 кв.м, спальня 13.9 кв.м, холл 12.7 кв.м, спальня 12 кв.м; (комната 12 кв.м --- не сдаётся, будет закрыта).
Описание внутренней отделки: в доме выполнена качественная современная отделка: на стенах венецианская штукатурка, обои, отделка с элементами искусственного камня. Монолитные колонны отделаны мрамором, в том числе и камин, в санузлах коллекционная плитка. Полы: массив тика, керамогранит, кафель. Потолки многоуровневые из гипсокартона с подсветкой, некоторые оштукатурены. Лестница железобетонная, ступени и ограждение из массива тика.

Инженерное обеспечение: газовый котел Viessmann, накопительный бойлер, многоступенчатая система очистки воды, умягчитель. На 1ом этаже в зоне гостиной и кухни-столовой канальное кондиционирование, в остальных комнатах везде установлены кондиционеры Mitsubishi. Вай-фай роутер, спутниковая антенна.

Мебель, оборудование: Дом полностью меблирован, есть вся необходимая мебель: в обеденной зоне столовая группа, в гостиной уютный мягкий гарнитур, тумба под ТВ. В спальнях большие двуспальные кровати, шкафы, тумбы, туалетные столики. Гардеробная оборудована системой для хранения вещей. В кабинете оборудовано рабочее место, кожаная мебель. Современная кухня с белыми глянцевыми фасадами со встроенной техникой Miele: варочная панель, электродуховка, микроволновка. А также широкая посудомойка Siemens, два встроенных холодильника Liebherr, морозильная камера Liebherr. Есть стиральная машинка LG с загрузкой на 7 кг, ручной пылесос Dyson, телевизоры в наличие и акустическая система в гостиной. Карнизы, шторы, в доме множество предметов освещения: красивые дорогие люстры, встроенные светильники.

Дополнительная информация о доме: высота потолков: 1 этаж - 3.5 м, 2 этаж - 3.2 м, мансардный этаж - от 1.4 м до 2.7 м

Участок

Площадь участка, соток: 16

Тип участка: поле с газоном

Дополнительная информация об участке: ровный участок в центре поселка, спереди деревянный забор на каменных столбах и с цоколем, с других сторон деревянный на металлических столбах и с бетонным цоколем, в стиле поселка, ворота автоматические. На участке тренажеры, батут.

Коммуникации

Газ: есть (магистральный)

Э/э: есть (15 кВт)

Водопровод: центральный

Канализация: централизованная

Интернет: есть (оптоволокно)

Охрана: есть (ЧОП)

Описание инфраструктуры

При въезде в поселок расположен благоустроенный пляж с песком у озера и прогулочная зона по набережной. Вокруг поселка организовали зеленую трассу в лесу (велосипед, прогулка, зимой лыжи). На территории поселка есть административное здание, где расположены: администрация и служба эксплуатации поселка, детский досуговый центр Family House с мини-детским садом для детей от 3 до 7 лет. Также в центре проходят занятия по йоге, пилатесу, ментальной арифметике, творческие мастер-классы как для детей, так для взрослых: живопись, гончарная мастерская, валяние из шерсти, флористика, лепка из полимерной глины. Организованы детские и спортивные площадки, футбольное поле. Есть два прогулочных бульвара с лавочками. Поселок полностью построен и обеспечен всеми центральными коммуникациями. Внутри поселка широкие и освещаемые дороги. На въезде в поселок установлен контрольно-пропускной пункт с охраной и шлагбаумом. К поселку ведет асфальтированная дорога. Развитая городская инфраструктура находится в поселках Вороново, Шишкин лес.

Комментарий к цене

Дополнительно оплачиваются свет и газ по счетчикам, интернет