

110 000 руб. / мес. 1 469 \$ / мес. 1 297 € / мес.

Курс ЦБ РФ 01.12.21 \$ — 74.89 руб. € — 84.82 руб.



[Дом в аренду. Новоглаголево к/п Код: 203-051](#)

**Код: 203-051**

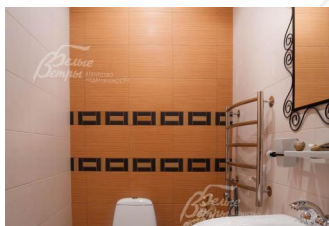
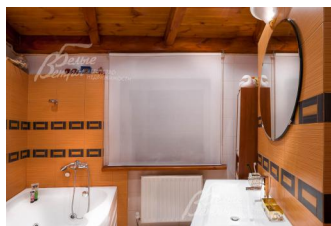
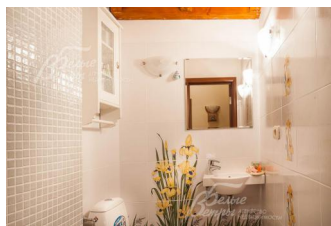
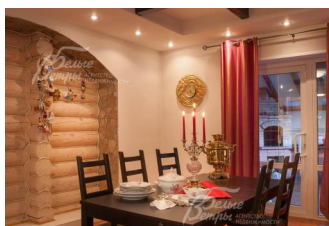
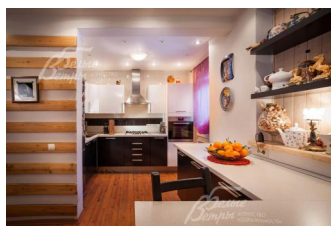
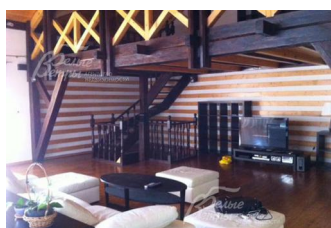
Сдан до апреля 2022 г.

**Особенности объекта**

Уютный меблированный дом в скандинавском стиле в обжитом КП Новоглаголево. Дом полностью укомплектован необходимой бытовой техникой. Расположен на красивом участке с лесными деревьями. В шаговой доступности находятся разнообразные объекты внутренней инфраструктуры.

**Расположение**

Новоглаголево к/п (Новоглаголево)  
**Киевское шоссе**, от МКАД по шоссе: 32 км,  
всего: 37 км  
**Тип застройки:** обжитой к/п



**Дом**

**Общая площадь строений:** 330 м<sup>2</sup>

**Год постройки дома:** 2012

**Количество уровней:** 2

**Спален:** 3. **С/узлов:** 2. **Комнат всего:** 4.

**Опции:** машиномест крытых: 3, в т.ч. в теплом гараже: 2; купель; терраса; камин; холодный подвал; дровяная баня, патио под кровлей с барбекю.

**Материал стен:** кирпич+оцилиндрованное бревно

**Облицовка стен:** штукатурка, дикий камень

**Кровля:** мягкая

**Окна:** стеклопакеты ПВХ

**Стадия готовности:** меблирован

**Цоколь:** гардеробная 25 кв.м, холодная комната 9 кв.м

**1-ый этаж:** прихожая 12 кв.м, кухня-столовая 42 кв.м с камином, выходами в патио и в баню. Двухуровневая гостиная 66 кв.м, второй уровень - балконный этаж-студия 32 кв.м. С/у с джакузи, отдельный с/у, банный комплекс с дровяной баней, душевой и купелью

**2-ой этаж:** спальня 25 кв.м, с/у, спальня 20 кв.м, спальня 20 кв.м

**Описание внутренней отделки:** дизайн дома выполнен в скандинавском стиле со множеством деревянных элементов отделки. Пол отделан плиткой под натуральный камень, паркетной доской. Стены из натурального тонированного дерева и гипсокартона с деревянными фрагментами. Потолки - гипсокартон и дерево.

**Инженерное обеспечение:** многоступенчатая система очистки воды

**Мебель, оборудование:** дом полностью меблирован. Есть холодильник, стиральная машина, встроенная посудомоечная машина, встроенный духовой шкаф, варочная панель, электрическая вытяжка.

**Дополнительные строения:** навес на два автомобиля

## Участок

**Площадь участка, соток:** 13

**Тип участка:** лесной

**Благоустройство участка:** природный ландшафт с лесными деревьями. Мощеная парковка.

**Дополнительная информация об участке:** кирпичный забор 2 м, автоматические ворота

## Коммуникации

**Газ:** есть

**Э/э:** есть

**Водопровод:** индивид. скважина

**Канализация:** автономная

**Интернет:** есть (оптоволокно)

**Охрана:** есть (патрулирует ЧОП, есть возможность подключения охраны дома)

## Описание инфраструктуры

Известный поселок со своей инфраструктурой: собственный большой благоустроенный пруд, ресторан, церковь, детская площадка, рядом еще ресторан, магазины. В нескольких километрах инфраструктура Селятино, Апрелевки, Алабино.

## Элементы положит. окружения

тихое красивое место в лесу