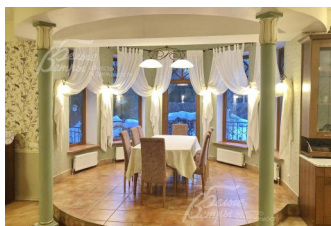
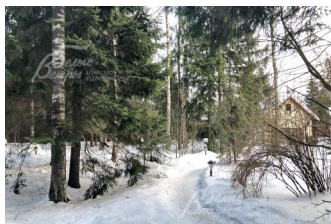


Снят с реализации



Курс ЦБ РФ 18.12.25 \$ — 80.38 руб. € — 94.15 руб.

[Дом в аренду. Новолаголево к/п Код: 203-056](#)

Код: 203-056

Особенности объекта

Качественно построенный дом в аренду из дорогих материалов на большом лесном участке в КП Новолаголево. Качественная мебель и техника. Дом теплый с оригинальными решениями во внутренней отделке. Отдельно стоящая бревенчатая баня. На участке взрослые деревья, сад плодовых, декоративный пруд и вольтер. Очень тихое и уютное место, соседей не видно из-за особенностей расположения деревьев.

Расположение

Новолаголево к/п (Новолаголево)
Киевское шоссе, от МКАД по шоссе: 32 км,
всего: 37 км
Тип застройки: обжитой к/п

Дом

Общая площадь строений: 225 м² (в том числе жилой дом 198 кв.м + баня 28 кв.м)

Год постройки дома: 2002 (отделка в 2017 г.)

Количество уровней: 2

Спален: 4. **С/узлов:** 3. **Комнат всего:** 5.

Опции: машиномест крытых: 2, в т.ч. в теплом гараже: 2; баня; терраса; камин; стоянка на 5 машин без навеса.

Материал стен: пеноблок "Hebel" (Германия)

Облицовка стен: штукатурка, цоколь облицован натуральным камнем

Кровля: натуральная черепица ("Brass")

Окна: стеклопакеты деревянные (дубовые, премиального класса (Германия))

Стадия готовности: меблирован

1-ый этаж: тамбур, холл 7 кв.м, кабинет(спальня) 16 кв.м, котельная, гостевой с/у 2 кв.м, кухня-столовая-гостиная 65 кв.м, балкон, патио

2-ой этаж: холл, спальня 16 кв.м, спальня 21 кв.м с с/у 10 кв.м, спальня 14 кв.м, с/у 10 кв.м

Описание внутренней отделки: отделка премиального класса без износа, сделанная с большим вкусом, с использованием оригинальных решений. На полу плитка с подогревом и паркет. На стенах обои и венецианская штукатурка. В отделке использован так же натуральный камень, камин облицован камнем, колонны в кухне-столовой, двери - массив дерева, так же со вставками из стекла, деревянные подоконники. В санузлах плитка на полу и на стенах, стены также окрашены. Ж/б лестница, удобная, оригинально оформлена, ступени отделаны плиткой, поручни из бамбука

Инженерное обеспечение: трехступенчатая система

очистки воды. Естественная вентиляция. Газовый котел "Protherm", бойлер. Телевидение НТВ+, возможно подключение оптоволокна МГТС

Мебель, оборудование: есть вся мебель и оборудование: кухонный гарнитур, мягкая мебель в гостиной, большой обеденный стол со стульями, кухонный стол, кровати и шкафы в спальнях. Итальянская кухня из массива дерева со встроенной техникой духовой: шкаф "Ariston", посудомоечная машина, холодильник, стиральная машина. Интерьер украшают шторы, карнизы, кованые люстры, светильники, много картин

Дополнительные строения: - бревенчатая баня 28 кв.м: русская парная, предбанник, комната отдыха;

- гараж на 2 м/м;
- вольер для собаки;
- курятник.

Участок

Площадь участка, соток: 32

Тип участка: лесной

Благоустройство участка: газон, туи, декоративный пруд. Сад плодовых деревьев и кустарников. Растут взрослые ели, березы. Организованы дорожки

Дополнительная информация об участке: участок огорожен деревянным высоким забором с распашными деревянными воротами на металлическом каркасе

Коммуникации

Газ: есть (магистральный)

Э/э: есть (15 кВт)

Водопровод: индивид. скважина (35 м)

Канализация: автономная

Интернет: есть

Описание инфраструктуры

Известный поселок со своей инфраструктурой: собственный большой благоустроенный пруд, ресторан, церковь, детская площадка, рядом еще ресторан, магазины. В нескольких километрах инфраструктура Селятино, Апрелевки, Алабино.