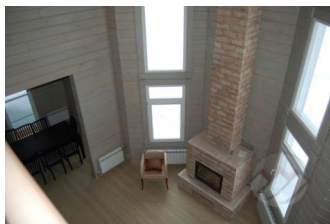
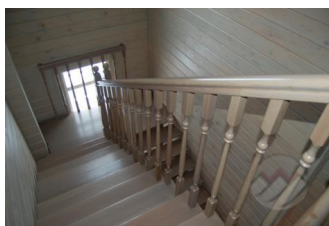


## Снят с реализации

Курс ЦБ РФ 10.06.26 \$ — 71.73 руб. € — 82.78 руб.



## [Дом в аренду, Шеломово Код: 291-005](#)

**Код: 291-005**

### Особенности объекта

Светлый, меблированный дом, выполненный из качественного клееного бруса, на ухоженном участке, граничащем с лесом. Современный строго охраняемый коттеджный поселок, окруженный сосновым лесом.

### Расположение

Шеломово  
**Киевское шоссе**, от МКАД по шоссе: 47 км,  
всего: 48 км  
**Тип застройки:** формирующийся к/п

### Дом

**Общая площадь строений:** 300 м<sup>2</sup>

**Год постройки дома:** 2009

**Количество уровней:** 2

**Спален:** 4. **С/узлов:** 3. **Комнат всего:** 6.

**Опции:** машиномест крытых: 2; терраса; камин; балкон.

**Материал стен:** клееный брус (сосна)

**Облицовка стен:** окрашенный брус

**Кровля:** мягкая

**Окна:** стеклопакеты деревянные

**Стадия готовности:** меблирован

**1-ый этаж:** терраса 8 кв.м, тамбур 6 кв.м, гостиная 60 кв.м с камином и выходом на террасу 23 кв.м, кухня-столовая 18 кв.м, кабинет 24.5 кв.м, с/узел, котельная, хозпомещение

**2-ой этаж:** холл 13.5 кв.м, спальня 28.6 кв.м с с/узлом и балконом, спальня 17 кв.м с гардеробной и балконом, спальня 16 кв.м, второй свет 17 кв.м, с/узел

**Описание внутренней отделки:** на полах выложен паркет, потолки - натяжные, деревянный лестничный марш, установлена импортная сантехника Rosa

**Инженерное обеспечение:** установлены бойлер Электролюкс, котел Kiturami, счетчики электричества, пожарная сигнализация, датчики движения, вентиляция естественная

**Мебель, оборудование:** дом полностью меблирован всей необходимой мебелью и бытовой техникой

**Дополнительные строения:** навес на 2 а/м

### Участок

**Площадь участка, соток:** 15

**Тип участка:** прилесной

**Благоустройство участка:** участок выровнен, организован газон и освещение

**Статус земли:** ИЖС

**Дополнительная информация об участке:** участок огорожен деревянным декоративным забором

## Коммуникации

**Газ:** есть

**Э/э:** есть

**Водопровод:** индивид. скважина

**Канализация:** автономная

**Телефон:** возможно подключение

**Интернет:** возможно подключение

**Охрана:** есть

## Элементы положит. окружения

Поселок граничит с лесом (6 га), вокруг сосновые леса и перелески, Нарские пруды в 5 км. Рыбонагульный завод с платной рабалкой и в будущем организованным пляжем в нескольких км от поселка.