

160 000 руб. / мес. 2 182 \$ / мес. 1 863 € / мес.

Курс ЦБ РФ 14.05.26 \$ — 73.34 руб. € — 85.90 руб.

[Дом в аренду. Покровское КП Код: 388-001](#)

Код: 388-001

Особенности объекта

Симпатичный и уютный дом с мебелью на ухоженном участке со взрослыми деревьями, в обжитом охраняемом КП Покровское. Современная и качественная отделка, дорогая и добротная мебель и оборудование. Удобная транспортная доступность. Живописное местоположение, вблизи лесного массива.

Расположение

Покровское КП (Фоминское)

Калужское шоссе, от МКАД по шоссе: 14 км, всего: 16 км

Тип застройки: обжитой к/п

Дом

Общая площадь строений: 132 м²

Год постройки дома: 2007

Количество уровней: 2

Спален: 3. **С/узлов:** 2. **Комнат всего:** 4.

Опции: терраса; холодный подвал.

Материал стен: кирпич+пеноблоки

Облицовка стен: кирпич

Окна: стеклопакеты ПВХ (ламинированные)

Стадия готовности: меблирован

1-ый этаж: прихожая 8 кв.м, кухня-столовая 64 кв.м, санузел 2 кв.м

2-ой этаж: холл 13 кв.м с выходом на террасу 9 кв.м, спальня 15 кв.м, санузел с ванной 6 кв.м, спальня 11 кв.м с выходом на балкон 6 кв.м, спальня 12 кв.м

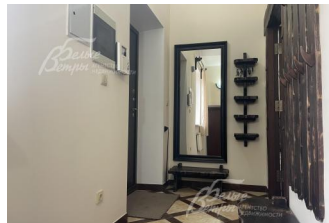
Описание внутренней отделки: стены окрашены, отделка в стиле фахверк, в санузлах - плитка. Пол - ламинат, плитка с подогревом. Потолки - гипсокартон. Установлен ж/б лестничный марш, облицованный деревом и камнем.

Инженерное обеспечение: установлены кондиционеры "LG". Газовый котел, бойлер на 100 л. Установлена импортная сантехника. Есть wi-fi.

Мебель, оборудование: вся мебель в наличии: в гостиной кожаный мягкий гарнитур. В спальнях кровати, шкафы. В прихожей зеркало, скамейки. Столовый гарнитур на 6 персон. Кухонный гарнитур в светлых тонах со встроенной техникой - варочная панель, духовой шкаф, посудомоечная машина, холодильник. Стиральная машина "Samsung", ТВ в гостиной, видеодомофон. Дом укомплектован карнизами, шторами, люстрами. Интерьер украшен картинами.

Дополнительные строения: - Деревянная беседка; - хозблок

Участок



Площадь участка, соток: 11

Тип участка: с деревьями и ландшафтом

Благоустройство участка: ухоженный двухуровневый участок. Газон, растут взрослые лиственные деревья. Есть детская площадка.

Дополнительная информация об участке: участок квадратной формы, огороженный по периметру деревянным забором на кирпичных столбах с распашными воротами

Коммуникации

Газ: есть (магистральный)

Э/э: есть (20 кВт)

Водопровод: центральный

Канализация: централизованная

Интернет: есть

Охрана: есть (КПП)

Элементы положит. окружения

Тихое живописное место вблизи лесного массива. Удобная транспортная доступность до Москвы. Рядом коттеджные поселки Фоминское и Согласие.