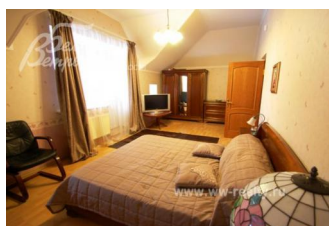


## Снят с реализации



Курс ЦБ РФ 17.04.24 \$ — 94.07 руб. € — 99.93 руб.

## [Дом в аренду. Потапово к/п Код: 167-010](#)

**Код: 167-010**

Сдан до марта 2016 г.

### Особенности объекта

Полностью оборудованный качественной техникой и мебелью (пр-во Италия) коттедж, расположенный в обжитом строго охраняемом поселке с собственным прудом. В доме спа-центр, три бани, много спален. Высокие потолки. Центральные коммуникации, телефон, интернет.

### Расположение

Потапово к/п (Южное Бутово)

**Калужское шоссе**, от МКАД по шоссе: 8 км, всего: 13 км

**Варшавское шоссе**, от МКАД по шоссе: 8 км, всего: 8 км

**Тип застройки:** обжитой к/п

### Дом

**Общая площадь строений:** 330 м<sup>2</sup>

**Количество уровней:** 3

**Спален:** 4. **С/узлов:** 3. **Комнат всего:** 6.

**Опции:** машиномест крытых: 1, в т.ч. в теплом гараже: 1; терраса; камин; холодный подвал; три бани (финская, турецкая, инфракрасная).

**Материал стен:** кирпич, утеплитель

**Облицовка стен:** кирпич, штукатурка

**Кровля:** металлочерепица

**Окна:** стеклопакеты ПВХ

**Стадия готовности:** меблирован

**Цоколь:** спа-центр 50 кв.м: три бани (финская, турецкая, инфракрасная), купель, комната 13 кв.м, бойлерная 13 кв.м, гараж на 1 авто

**1-ый этаж:** кухня-столовая, гостиная, прихожая 10 кв.м, с/узел 6 кв.м, спальня 14 кв.м, веранда

**2-ой этаж:** спальня 15 кв.м, спальня 18 кв.м, спальня 20 кв.м, кабинет 25 кв.м, с/узел 6 кв.м

**Описание внутренней отделки:** отделка внутренних стен - штукатурка, обои, мозаика; отделка полов - дубовый паркет, плитка (Испания, Италия), теплые полы; установлен деревянный лестничный марш (дуб)

**Инженерное обеспечение:** установлен двухконтурный котел; импортная сантехника; установлен фильтр с полной системой очистки воды (умягчитель жесткой воды); кондиционеры

**Мебель, оборудование:** дом полностью укомплектован мебелью (Испания, Италия)

**Дополнительная информация о доме:** высота потолков 3,2м

### Участок

**Площадь участка, соток: 7**

**Тип участка:** с высаженными деревьями

**Благоустройство участка:** организован газон, сделаны дорожки, клумбы, посажены деревья; сделан дренаж участка

**Дополнительная информация об участке:** участок прямоугольной формы, огороженный по периметру забором неа кирпичных столбах

**Коммуникации**

**Газ:** есть (магистральный)

**Э/э:** есть (25 кВт)

**Водопровод:** центральный

**Канализация:** централизованная

**Телефон:** есть (МГТС)

**Интернет:** есть

**Охрана:** есть

**Описание инфраструктуры**

Внутренняя инфраструктура поселка: ТЦ Потапово: В здании находится: Супермаркет Азбука вкуса, Фитнес клуб с бассейном «Территория фитнеса», Ресторан «Zames», Кальян-бар «HookahPlace Потапово», Спа-салон «your SPAce», Химчистка «Контраст» и много других магазинов. ГБОУ школа № 1786 (Гимназия) Корпус начальной школы № 1786 Детский сад ГБОУ школа № 1786 Теннисный клуб «Potapovo» Досуговый центр - (Эстрадная школа, Художественная гимнастика, Английский язык школа ин.яз. "Hills", Футбол "VOZZDUN", Fusion dance, Хореография, ИЗО студия "КРАСКИ ЖИЗНИ", танцевальное и фитнес занятие, Театральная студия). Прогулочный парк вокруг трех озер (общая площадь 7,5 га), лодочная станция, детские и спортивные площадки (Теннис, волейбол, баскетбол, мини футбол, хоккей); Скейт-парк. Внешняя инфраструктура поселка: В 1 км ОТ ДОМА Вся городская инфраструктура районов Южное Бутово и Коммунарка. В 1 км Конный клуб "Колибри", а в 2 км Ледовый дворец "Метеор".

**Элементы положит. окружения**

Пруд

**Комментарий к цене**

+ коммунальные платежи