

170 000 руб. / мес. 2 243 \$ / мес. 1 892 € / мес.

Курс ЦБ РФ 25.11.20 \$ — 75.81 руб. € — 89.89 руб.



[Таунхаус в аренду, Потапово к/п Код: 167-014](#)

Код: 167-014

Сдан до марта 2021 г.

Особенности объекта

Просторный 4-х уровневый таунхаус 380 кв.м с множеством комнат и вспомогательных помещений, в статусном коттеджном поселке с богатой городской инфраструктурой. Все коммуникации центральные.

Расположение

Потапово к/п (Южное Бутово)

Калужское шоссе, от МКАД по шоссе: 8 км, всего: 13 км

Варшавское шоссе, от МКАД по шоссе: 8 км, всего: 8 км

Дом

Общая площадь строений: 380.6 м²

Количество уровней: 4

Спален: 5. **С/узлов:** 4. **Комнат всего:** 8.

Опции: машиномест крытых: 3, в т.ч. в теплом гараже: 1; сауна; холодный подвал.

Материал стен: газобетон

Облицовка стен: облицовочный кирпич

Кровля: металлочерепица

Окна: стеклопакеты ПВХ (двухкамерные)

Стадия готовности: меблирован

Цоколь: холл 21.3 кв.м, комната отдыха 21.7 кв.м, сауна 5 кв.м, душевая 4.3 кв.м, кладовая комната 5.7 кв.м, котельная 10.2 кв.м, кладовая комната 8.4 кв.м

1-ый этаж: прихожая 8.6 кв.м, гараж 17.9 кв.м, гостиная 35.8 кв.м, кухня-столовая 21 кв.м, с/у 3.1 кв.м, 2 застекленных балкона

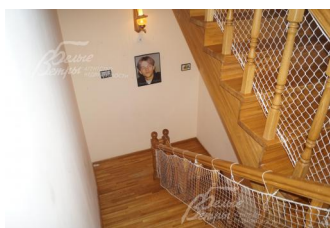
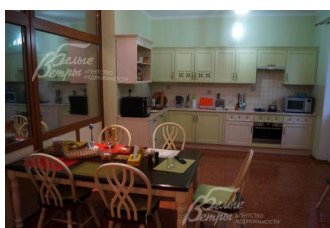
2-ой этаж: коридор 15.8 кв.м, спальня 20 кв.м, детская спальня 23.9 кв.м, спальня 24.1 кв.м, с/у 9.1 кв.м, спальня 13.6 кв.м

3-ий этаж: коридор 17.6 кв.м, кабинет 15 кв.м, спальня 30 кв.м, с/у 3.9 кв.м, комната свободного назначения 13.2 кв.м, гардероб 7 кв.м

Описание внутренней отделки: полы-плитка (с подогревом), ламинат; стены покрашены; потолки гипсокартон; лестница дубовая

Инженерное обеспечение: фильтр грубой очистки с ультрафиолетом и смягчителем; кондиционер в гостиной и спальне мансардного этажа; сигнализация беспроводная, 12 датчиков

Мебель, оборудование: частично меблирован



Площадь участка, соток: 3

Тип участка: с молодыми деревьями

Благоустройство участка: участок выровнен, организован газон, высажены молодые деревья

Коммуникации

Газ: есть (магистральный)

Э/э: есть (15 кВт)

Водопровод: центральный

Канализация: централизованная

Охрана: есть (КПП, ЧОП)

Описание инфраструктуры

В самом ЖК: Прогулочный парк вокруг трех озер; Школа-гимназия №1786; В 500 м от дома детский сад (от школы-гимназии №1786): Досуговый центр (Эстрадная школа, Художественная гимнастика, Английский язык школа ин.яз. "Hills", Футбол "VOZZDUH", Fusion dance, Хореография, ИЗО студия "КРАСКИ ЖИЗНИ", танцевальное и фитнес занятие, Театральная студия и многое другое; лодочная станция, детские и спортивные площадки (Теннис, волейбол, баскетбол, мини футбол (большое и маленькое поле), хоккей); Скейт-парк; Магазины; Ресторан; Салон красоты; Строится торгово-многофункциональный центр «Потапово». Внешняя инфраструктура: В 1 км ОТ ДОМА Вся городская инфраструктура районов Южное Бутово и Коммунарка. В 1 км Конный клуб "Колибри", а в 2 км Ледовый дворец "Метеор".

Элементы положит. окружения

Рядом школа, в поселке есть детский сад, теннисные корты, беговая дорожка, велосипедная дорожка, детские площадки, пруд с благоустроенным пляжем, лодочная станция, вся инфраструктура Бутово