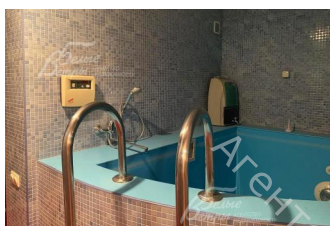
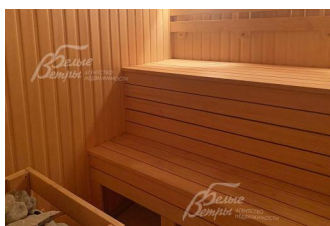
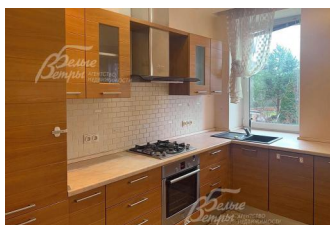
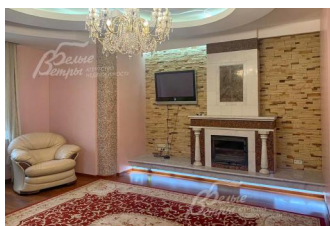


## Снят с реализации

Курс ЦБ РФ 18.12.25 \$ — 80.38 руб. € — 94.15 руб.



## Дом в аренду. Потапово к/п Код: 167-024

**Код: 167-024**

### Особенности объекта

Добротный дом в аренду в одном из лучших поселков на Калужском шоссе. Качественная мебель и вся необходимая для комфортной жизни техника. В доме есть сауна, купель, дровяной камин, теплый гараж. Большой ухоженный участок с ландшафтом. На участке есть крытая беседка-барбекю и навес для 3-х автомобилей. В поселке Потапово богатая инфраструктура: школа, детский сад, досуговый центр, озера с благоустроенными прогулочными зонами и многое другое. Всего 14 минут пешком до м. Бунинская аллея!

### Расположение

Потапово к/п (Южное Бутово)

**Калужское шоссе**, от МКАД по шоссе: 8 км, всего: 13 км

**Варшавское шоссе**, от МКАД по шоссе: 8 км, всего: 8 км

**Тип застройки:** обжитой к/п

### Дом

**Общая площадь строений:** 346 м<sup>2</sup>

**Год постройки дома:** 2012 (ремонт - 2019)

**Количество уровней:** 3

**Спален:** 6. **С/узлов полных:** 2. **С/узлов неполных:** 2.

**Комнат всего:** 7.

**Опции:** машиномест крытых: 4, в т.ч. в теплом гараже: 1; сауна; купель; квартира для персонала; терраса; камин.

**Материал стен:** кирпич

**Облицовка стен:** кирпич

**Кровля:** натуральная черепица

**Окна:** стеклопакеты ПВХ (2-х камерные, ламинированные под дерево.)

**Стадия готовности:** меблирован

**Цоколь:** спортзал (спальня) 22 кв.м, комната отдыха 27 кв.м, сауна 5 кв.м, кладовая 6 кв.м, бойлерная 9 кв.м, постирочная 8 кв.м, коридор 7 кв.м, санузел неполный 4 кв.м, гараж 25 кв.м

**1-ый этаж:** тамбур 2 кв.м, прихожая 9 кв.м, холл 15 кв.м, кухня 25 кв.м, гостиная с камином 41 кв.м, спальня 18 кв.м, санузел неполный 2 кв.м.

**2-ой этаж:** холл 28 кв.м, спальня 14 кв.м с выходом на общий балкон, спальня 13 кв.м с выходом на общий балкон, спальня 19 кв.м с выходом на балкон и с санузлом 6 кв.м, санузел 10 кв.м.

**Описание внутренней отделки:** отделка в классическом стиле в спокойных тонах. Стены окрашены, есть много декоративных элементов под камень. Панно в гостиной из камня. Многоуровневые потолки из гипсокартона с подсветкой. Пол - ламинат.

В санузлах, в прихожей, на кухне - плитка с подогревом. Камин облицован мрамором и гранитом, с

декоративными элементами в виде колонн. Сам камин расположен на небольшом подиуме с подсветкой. Купель облицована плиткой мозаикой. Железобетонный лестничный марш: ступени и перила из массива дуба.

**Инженерное обеспечение:** система очистки воды. Установлены кондиционеры во всех комнатах. Газовый котел "Wolf". Оптоволокну, спутниковая тарелка "Триколор ТВ". Возможно подключение сигнализации. Установлены пожарная сигнализация и видеодомофон.

**Мебель, оборудование:** дом полностью меблирован. В гостиной светлый кожаный гарнитур (диван + кресла), журнальный столик. Обеденный гарнитур (овальный стол + 4 стула), резной комод. В спальне на 1 этаже - диван, кресло, шкаф, комод, журнальный столик. В цоколе в комнате отдыха - барная стойка, диваны. В прихожей вместительный шкаф - купе. В холле на 2 этаже - так же установлен шкаф. В спальнях - спальные гарнитуры (кровати, шкафы, тумбочки). В кабинете - диван, стол, шкаф. Кухонный гарнитур П-образной формы. Столешница из камня. Вся необходимая техника: холодильник, вытяжка, варочная панель, духовой шкаф, посудомоечная машина "Bosch". Стиральная машина, ТВ в спальнях и в гостиной, пылесос. На всех окнах есть тюль и шторы. Везде есть люстры (в гостиной хрустальная), В спальнях так же есть прикроватные светильники. В гостиной и в одной из спален - ковры.

**Дополнительные строения:** - беседка-барбекю;

- хозяйственная постройка. Строения выполнены в едином стиле с домом.

**Дополнительная информация о доме:** при входе - лестничный марш облицованный гранитом с кованными перилами.

## Участок

**Площадь участка, соток:** 10

**Тип участка:** с деревьями и ландшафтом

**Благоустройство участка:** ухоженный участок с ландшафтом. Газон, вымощены дорожки, организовано освещение. Декоративные кустарники, взрослые ели. Клумбы. Декоративные прудики. Большой навес для 3-х авто с площадкой вымощенной брусчаткой. Глухой забор - кованный с поликарбонатом на кирпичных столбах. Автоматические ворота.

## Коммуникации

**Газ:** есть (магистральный)

**Э/э:** есть (15 кВт)

**Водопровод:** центральный

**Канализация:** централизованная

**Телефон:** есть (московский номер)

**Интернет:** есть (оптоволокну)

**Охрана:** есть (4 КПП + патруль)

## Описание инфраструктуры

Внутренняя инфраструктура поселка: ТЦ Потапово: В здании находится: Супермаркет Азбука вкуса, Фитнес клуб с бассейном «Территория фитнеса», Ресторан «Zames», Кальян-бар «HookahPlace Потапово», Спа-салон «your SPaCe», Химчистка «Контраст» и много других магазинов. ГБОУ школа № 1786 (Гимназия) Корпус начальной школы № 1786 Детский сад ГБОУ школа № 1786 Теннисный клуб «Potapovo» Досуговый центр - (Эстрадная школа, Художественная гимнастика, Английский язык школа ин.яз. "Hills", Футбол "VOZZDUN", Fusion dance, Хореография, ИЗО студия "КРАСКИ ЖИЗНИ", танцевальное и фитнес занятие, Театральная студия). Прогулочный парк вокруг трех озер (общая площадь 7,5 га), лодочная станция, детские и спортивные площадки (Теннис, волейбол, баскетбол, мини футбол, хоккей); Скейт-парк. Внешняя инфраструктура поселка: В 1 км ОТ ДОМА Вся городская инфраструктура районов Южное Бутово и Коммунарка. В 1 км Конный клуб "Колибри", а в 2 км Ледовый дворец "Метеор".

## Элементы положит. окружения

Пруд, прогулочная зона, детские площадки. Теннисные корты, беговая дорожка, велосипедная дорожка, лодочная станция. Зона бесплатного Wi-Fi с ротанговыми лежаками и бельгийскими подушками.