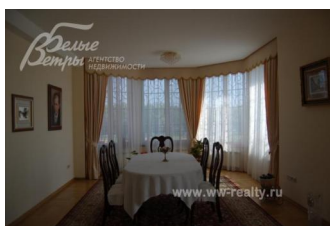


Снят с реализации

Курс ЦБ РФ 11.06.26 \$ — 71.79 руб. € — 83.08 руб.



[Дом в аренду, Потапово к/п Код: 167-608](#)

Код: 167-608

Особенности объекта

Коттедж премиум-класса "под ключ" в классическом стиле в черте города Москвы. Первая линия и потрясающий вид из окон на озеро. Строго охраняемый, обжитой поселок с полноценной городской инфраструктурой, в экологически чистом уголке. Эксклюзивные отделка и мебель.

Расположение

Потапово к/п (Южное Бутово)

Калужское шоссе, от МКАД по шоссе: 8 км, всего: 13 км

Варшавское шоссе, от МКАД по шоссе: 8 км, всего: 8 км

Тип застройки: коттеджная застройка

Дом

Общая площадь строений: 613 м² (в т.ч.: жилой дом 573 кв.м + дом для обслуживающего персонала ок.40 кв.м)

Год постройки дома: 2006

Количество уровней: 3

Материал стен: кирпич, утеплитель

Облицовка стен: кирпич,штукатурка

Кровля: мягкая

Окна: стеклопакеты деревянные

Стадия готовности: меблирован

Цоколь: тренажерный зал 63 кв.м, постирочная 18 кв.м, холодная кладовая 28 кв.м, кладовая 6 кв.м, с/узел, котельная

1-ый этаж: прихожая 6 кв.м, холл 23 кв.м, гостиная 78 кв.м с камином и эркером с видом на большой пруд, кухня 17 кв.м, столовая 20 кв.м с выходом на веранду ок.60 кв.м, кабинет 24 кв.м с французским балконом и своим с/узлом, кладовка, с/узел, зона сауны с с/узлом, душем и комнатой отдыха 14 кв.м, гараж на 1 а/м

2-ой этаж: огромный холл 46 кв.м с балконом, спальня хозяев 32 кв.м с эркером, собственными гардеробной и с/узлом 17 кв.м, спальня 34 кв.м с французским балконом и собственным с/узлом, спальня 19 кв.м с собственным с/узлом

3-ий этаж: мансардное помещение свободного назначения

Описание внутренней отделки: полы — штучный дубовый паркет, плитка с электр.подогревом(Испания, Италия), на веранде полы - мрамор; деревянный (дуб) лестничный марш; в с/узлах установлена импортная сантехника, выполнена разводка коммуникаций по дому. Столярка из массива дерева (на заказ)

Инженерное обеспечение: установлен двухконтурный котел 100 кВт Viessmann и бойлер Vitoscell-100 (300 л), медная обвязка и трубы; фильтр

для воды (полная система очистки), кондиционеры, установлен счетчик электричества. В гараж установлены

автоматические ворота

Дополнительные строения: Домик для обслуживающего персонала 40 кв.м с кухней-столовой-гостиной; беседка-барбею с мангалом и двумя казанами

Участок

Площадь участка, соток: 20

Тип участка: с деревьями

Благоустройство участка: организован газон, сделаны дорожки, клумбы, чай-хана, посажены деревья

Коммуникации

Газ: есть (магистральный)

Э/э: есть (32кВт)

Водопровод: центральный

Канализация: централизованная

Телефон: есть (МГТС)

Интернет: есть

Охрана: есть (ЧОП, круглосуточное патрулирование территории)

Описание инфраструктуры

Внутренняя инфраструктура поселка: ТЦ Потапово: В здании находится: Супермаркет Азбука вкуса, Фитнес клуб с бассейном «Территория фитнеса», Ресторан «Zames», Кальян-бар «HookahPlace Потапово», Спа-салон «your SPACe», Химчистка «Контраст» и много других магазинов. ГБОУ школа № 1786 (Гимназия) Корпус начальной школы № 1786 Детский сад ГБОУ школа № 1786 Теннисный клуб «Potapovo» Досуговый центр - (Эстрадная школа, Художественная гимнастика, Английский язык школа ин.яз. "Hills", Футбол "VOZZDUN", Fusion dance, Хореография, ИЗО студия "КРАСКИ ЖИЗНИ", танцевальное и фитнес занятие, Театральная студия). Прогулочный парк вокруг трех озер (общая площадь 7,5 га), лодочная станция, детские и спортивные площадки (Теннис, волейбол, баскетбол, мини футбол, хоккей); Скейт-парк. Внешняя инфраструктура поселка: В 1 км ОТ ДОМА Вся городская инфраструктура районов Южное Бутово и Коммунарка. В 1 км Конный клуб "Колибри", а в 2 км Ледовый дворец "Метеор".

Элементы положит. окружения

Город Москва

Комментарий к цене

Комиссия с арендатора 100% месячной платы