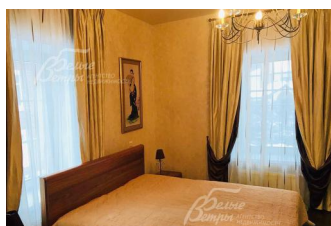
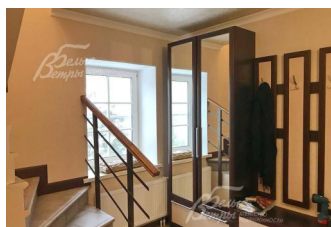


100 000 руб. / мес. 1 245 \$ / мес. 1 063 € / мес.

Курс ЦБ РФ 18.12.25 \$ — 80.38 руб. € — 94.15 руб.



Дом в аренду. Президент к/п Код: 166-020

Код: 166-020

Сдан до февраля 2026 г.

Особенности объекта

Дом 146 кв.м в классическом стиле в охраняемом КП Президент. Полностью меблирован и укомплектован всей необходимой техникой, есть теплый гараж на 2 автомобиля. Солидное окружение, отличное местоположение, хорошая транспортная доступность.

Расположение

Президент к/п

Калужское шоссе, от МКАД по шоссе: 8 км, всего: 11 км

Тип застройки: сформированный к/п

Дом

Общая площадь строений: 146 м²

Год постройки дома: 2011

Количество уровней: 2

Спален: 3. **С/узлов:** 2. **Комнат всего:** 4.

Опции: машиномест крытых: 2, в т.ч. в теплом гараже: 2.

Материал стен: кирпич

Облицовка стен: плитка

Кровля: мягкая ("Tegola")

Окна: стеклопакеты ПВХ

Стадия готовности: меблирован

1-ый этаж: гараж 38 кв.м, спальня (или кабинет) 10 кв.м, с/у с душевой 10 кв.м

2-ой этаж: спальня 14 кв.м, кухня-столовая 35 кв.м, спальня 13 кв.м, с/у с ванной 8 кв.м

Описание внутренней отделки: отделка в классическом стиле в светлых тонах. На стенах - обои, в с/у плитка. На потолке лепные розетки. Удобная железобетонная лестница, облицована плиткой. Везде в доме где плитка есть теплые полы

Инженерное обеспечение: система очистки воды. В гостиной установлен кондиционер. Отопление и горячее водоснабжение обеспечивается газовым котлом. Есть wi-fi роутер и спутниковая тарелка "НТВ+"

Мебель, оборудование: дом полностью меблирован. В гостиной кожаный гарнитур, журнальный столик, комоды. В 2 спальнях - спальня гарнитуры (двуспальные кровати+тумбочки+шкафы). Комплект хорошей кухонной мебели из дерева. Столовый гарнитур. Встроенная бытовая техника - варочная панель и духовой шкаф "Ariston", микроволновая печь "Bosch", вытяжка, посудомоечная машина, холодильник. ТВ в гостиной, стиральная машина. Дом укомплектован шторами, тюлью, коврами и люстрами и настенными светильниками в полном объеме

Участок

Площадь участка, соток: 30

Тип участка: с ландшафтом

Благоустройство участка: ландшафт с ухоженным газоном. Альпийская горка перед домом, растут туи

Дополнительная информация об участке: участок огорожен кирпичным забором

Коммуникации

Газ: есть (магистральный)

Э/э: есть (20 кВт)

Водопровод: центральный

Канализация: централизованная

Интернет: есть

Охрана: есть (2 КПП)

Описание инфраструктуры

Для жителей поселка обустроены детская площадка, открытая спортивная площадка, гостевая парковка, рекреационные зоны и здание администрации. Территория поселка окружена лесным массивом и граничит с рекой Варваркой, где организована прогулочная зона. У КПП остановка маршрутного такси "По пути", и 500 метров до автобусной остановки. Метро Коммунарка в 3.5 км. В шаговой доступности находится комплекс для фигурного катания с ледовым полем "Самолет Арена". Здесь детско-юношеская школа фигурного катания, три зала общефизической подготовки и хореографии, разминочная зона для прыжков, работает кафе и бесплатная гостевая парковка. Также есть время для игры в хоккей и семейного катания. Рядом расположены супермаркеты ВкусВилл, Магнит и Пятерочка, несколько кафе. В 8 минутах на машине ЖК Бунинские Луга, где находится школа 338, детские сады, поликлиника, фитнес-клубы, рестораны, супермаркеты, салоны красоты. И поселок Воскресенское, где есть все необходимые объекты инфраструктуры - школа, очень хороший диагностический центр, клиника, дом отдыха с пляжем у реки Десны, бассейн, магазины, банки. А в 10 минутах на машине поселок Коммунарка с городской инфраструктурой: школы и детские сады с бассейном № 2070, современная взрослая и детская поликлиника, больница, рестораны и кафе, супермаркеты, салоны красоты, почта, банки и др.

Элементы положит. окружения

тихое место, рядом лес