

290 000 руб. / мес. 3 139 \$ / мес. 2 811 € / мес.

Курс ЦБ РФ 27.09.24 \$ — 92.41 руб. € — 103.19 руб.

[Дом в аренду. Президент к/п Код: 166-044](#)

Код: 166-044

Особенности объекта

Абсолютно новый дом сдается в аренду в элитном поселке Президент! Стильная, в светлых тонах отделка, архитектура в стиле современной классики, форматный проект. Дом со вкусом отделан качественными материалами, полностью укомплектован бытовой техникой, продуманная функциональная планировка, центральные коммуникации. Обжитое место, элитный охраняемый коттеджный посёлок, близко от Москвы, есть второй выезд в р-н Бутово. Вблизи вся инфраструктура г. Москвы, удобная транспортная доступность, возможность добраться общественным транспортом. Близко расположено метро.

Расположение

Президент к/п
Калужское шоссе, от МКАД по шоссе: 8 км,
всего: 11 км
Тип застройки: обжитой к/п

Дом

Общая площадь строений: 270 м²

Год постройки дома: 2024

Количество уровней: 3

Спален: 4. **С/узлов:** 2. **Комнат всего:** 6.

Опции: машиномест крытых: 2, в т.ч. в теплом гараже: 2.

Материал стен: керамический блок толщиной 50 см

Облицовка стен: облицовочный кирпич Braeg темного цвета

Кровля: мягкая (кровля "SHINGLAS", пластиковая водосточная система)

Окна: стеклопакеты ПВХ (двухкамерные Rehau с раскладкой, белые)

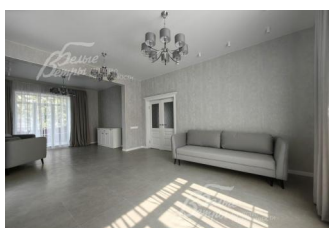
Стадия готовности: меблирован (за исключением двух спален, возможно меблировать по согласованию сторон)

1-ый этаж: прихожая 6 кв.м, санузел 3 кв.м, гардеробная 2.5 кв.м, холл 4.5 кв.м, кухня-столовая с выходом на участок 19.5 кв.м, гостиная 34.5 кв.м, кладовая 7 кв.м, котельная 5 кв.м с отдельным входом, гараж 36 кв.м

2-ой этаж: холл 8.5 кв.м, спальня №1: 13 кв.м, спальня №2: 13 кв.м с гардеробной 5 кв.м, санузел 8.7 кв.м, спальня №3: 13 кв.м с гардеробной 3 кв.м, кабинет 11 кв.м

3-ий этаж: мансарда - помещение свободного назначения 76 кв.м с вертикальными окнами (3 шт.)

Описание внутренней отделки: дизайнерская отделка в современном стиле Минимализма. Стены преимущественно светло-серого цвета (плитка, обои),



двери, карнизы, розетки белого цвета. Отделка внутренних стен: обои флизелиновые; полы:

керамогранит/ламинат, водяной тёплый пол в помещениях с плиткой; натяжные потолки. Сантехника Alcora, смесители AM-PM. Двери деревянные, хорошего качества, производитель ALBERO.

Инженерное обеспечение: газовый котел Ferrolі на 34 кВт и резервный электрический котел, бойлер "Ferrolі", который подогревается от газового котла. Установлен фильтр грубой очистки воды. Вентиляция естественная во всех комнатах, в санузлах принудительная. Отопительные радиаторы "Kermi".

Мебель, оборудование: установлен кухонный гарнитур, холодильник, электрическая варочная панель, электрический духовой шкаф и микроволновка - вся встроенная техника марки DEXP, вытяжка Elikor, посудомойка 60 см. Стиральная машина Indesit. В доме вся необходимая мебель: стильный диван в гостиной, обеденный стол со стульями, кровати в спальнях, оборудованы гардеробные. Во всех помещениях карнизы, шторы, точечные светильники, люстры.

Дополнительная информация о доме: лестница на монолитном основании шириной 1 метр, ступеньки 25 на 18 см, отделана керамогранитом Kerama marazzi, ограждение ковка. Высота потолков: 1 этаж - 2.9 м, 2 этаж - 2.6 м, 3 этаж - от 1.2 до 2.6 м

Участок

Площадь участка, соток: 6

Тип участка: поле

Благоустройство участка: газон, большая парковочная площадка перед домом, участок огорожен металлическим забором по периметру

Дополнительная информация об участке: тихое место, участок расположен на краю поселка

Коммуникации

Газ: есть (магистральный)

Э/э: есть (15 кВт)

Водопровод: центральный

Канализация: централизованная

Интернет: есть (оптоволокно)

Охрана: есть (КПП, видеонаблюдение, патрулирование)

Описание инфраструктуры

Для жителей поселка обустроены детская площадка, открытая спортивная площадка, гостевая парковка, рекреационные зоны и здание администрации. Территория поселка окружена лесным массивом и граничит с рекой Варваркой, где организована прогулочная зона. У КПП остановка маршрутного такси "По пути", и 500 метров до автобусной остановки. Метро Коммунарка в 3.5 км. В шаговой доступности находится комплекс для фигурного катания с ледовым полем "МИЦ Арена". Здесь детско-юношеская школа фигурного катания, три зала общефизической подготовки и хореографии, разминочная зона для прыжков, работает кафе и бесплатная гостевая парковка. Также есть время для игры в хоккей и семейного катания. Рядом расположены супермаркеты ВкусВилл, Магнит и Пятерочка, несколько кафе. В 8 минутах на машине ЖК Бунинские Луга, где находится школа 338, детские сады, поликлиника, фитнес-клубы, рестораны, супермаркеты, салоны красоты. И поселок Воскресенское, где есть все необходимые объекты инфраструктуры - школа, очень хороший диагностический центр, клиника, дом отдыха с пляжем у реки Десны, бассейн, магазины, банки. А в 10 минутах на машине поселок Коммунарка с городской инфраструктурой: школы и детские сады с бассейном 20x70, современная взрослая и детская поликлиника, больница, рестораны и кафе, супермаркеты, салоны красоты, почта, банки и др.