

280 000 руб. / мес. 3 776 \$ / мес. 3 111 € / мес.

Курс ЦБ РФ 12.05.21 \$ — 74.16 руб. € — 90.00 руб.

[Дом в аренду. Променад КП Код: 227-011](#)

Код: 227-011

Сдан до сентября 2021 г.

Особенности объекта

Сдается в аренду великолепный дом, расположенный в коттеджном поселке класса DE-LUXE, окруженным лесом и рекой. Дом полностью укомплектован новой техникой и мебелью. 2 этажа с просторными комнатами. Просторный ухоженный участок (30 соток) с лесными и плодовыми деревьями.

Расположение

Променад КП (Бурцево)

Киевское шоссе, от МКАД по шоссе: 14 км, всего: 17 км

Тип застройки: обжитой к/п

Дом

Общая площадь строений: 440 м²

Год постройки дома: 2010

Количество уровней: 2

Спален: 5. **С/узлов:** 4. **Комнат всего:** 7.

Опции: бассейн; машиномест крытых: 2, в т.ч. в теплом гараже: 2; терраса.

Материал стен: кирпич

Облицовка стен: кирпич

Кровля: металлочерепица

Окна: стеклопакеты ПВХ

Стадия готовности: меблирован

1-ый этаж: холл-прихожая 13 кв.м, гостиная-столовая 75 кв.м, кухня 14 кв.м, кабинет 22 кв.м, санузел 3 кв.м, прачечная 5 кв.м, хозяйственная комната 9 кв.м, гараж на 2 машиноместа 46 кв.м

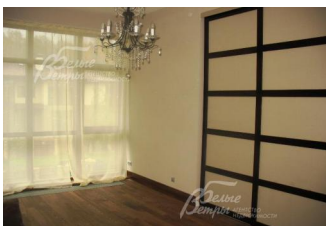
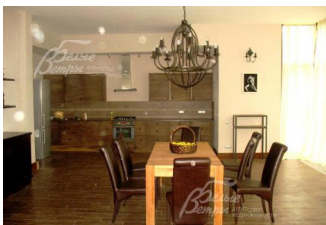
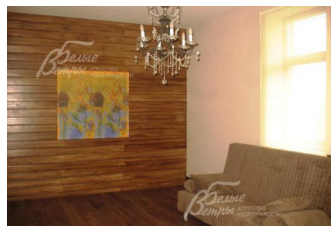
2-ой этаж: холл 12 кв.м, спальня 28 кв.м со своими санузлом 10 кв.м и гардеробной 9 кв.м, спальня 20 кв.м со своими с/узлом 12 кв.м и гардеробной 6 кв.м и выходом на террасу 50 кв.м, спальня 28 кв.м (гостевая), спальня 28 кв.м, игровая 26 кв.м, общие санузел 6 кв.м и гардеробная 6 кв.м.

Описание внутренней отделки: стены оштукатурены, покрашены, в санузлах отделаны плиткой. Полы теплые, выложены плиткой под мрамор и паркетной доской. Лестничные марш железобетонный, облицован деревом. Потолки побелены. Установлена импортная сантехника. Двери из массива дуба.

Инженерное обеспечение: установлен импортный котел. Есть многоступенчатая система очистки воды.

Мебель, оборудование: в доме новая импортная мебель

Дополнительная информация о доме: высота потолков 3,7 кв.м. Дом выполнен в современном классическом стиле.



Участок

Площадь участка, соток: 30

Тип участка: с высаженными лесными и плодовыми деревьями

Благоустройство участка: участок облагорожен, высажено много садовых и лесных деревьев. Есть газон и освещенные дорожки.

Дополнительная информация об участке: участок прямоугольной формы, расположен в центре поселка. Огорожен деревянным забором на кирпичных столбах.

Коммуникации

Газ: есть

Э/э: есть

Водопровод: центральный

Канализация: централизованная

Телефон: есть

Интернет: есть

Охрана: есть

Описание инфраструктуры

Собственная река с прогулочной набережной-променадом и лодочной пристанью, регулярный парк с аллеями и цветниками. Развитая инфраструктура для активного образа жизни и отдыха: фитнес-центр с бассейном, теннисные корты, футбольное поле, зимний каток и лыжные трассы, велосипедная трасса в лесу. Ресторан, минимаркет, бильярдная. Для маленьких жителей поселка спортивная площадка, детский сад и детский клуб, игровые площадки и каменные гроты у реки.

Элементы положит. окружения

Окружающие дома такого же класса.