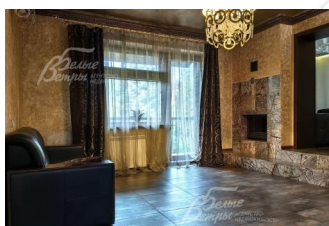
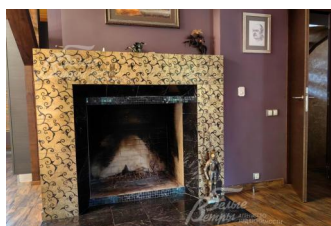
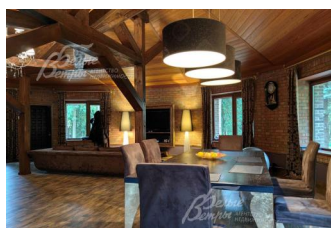


250 000 руб. / мес. 2 516 \$ / мес. 2 379 € / мес.

Курс ЦБ РФ 10.12.24 \$ — 99.38 руб. € — 105.10 руб.



[Дом в аренду. Пучково-2 КП Код: 737-001](#)

Код: 737-001

Особенности объекта

Дом в охраняемом поселке Новой Москвы, с центральными коммуникациями. 3 спальни и 1 кабинет, дорогостоящая мебель и бытовая техника европейских, премиальных брендов. На участке ландшафтный дизайн, крупномерные хвойные и лиственные деревья, разнообразные цветущие и декоративные кустарники, ухоженный газон с прогулочными дорожками и освещением. Русская баня с комнатой отдыха и террасой, а также просторная парковочная мощёная площадка.

Расположение

Пучково-2 КП (Пучково)

Калужское шоссе, от МКАД по шоссе: 17 км, всего: 21 км

Киевское шоссе, от МКАД по шоссе: 21 км, всего: 37 км

Тип застройки: обжитой к/п

Дом

Общая площадь строений: 367 м² (Дом 331 кв.м + гараж 36 кв.м)

Количество уровней: 4

Спален: 3. **С/узлов полных:** 2. **С/узлов неполных:** 1.

Комнат всего: 7.

Опции: баня; сауна; терраса; камин; Домашний кинотеатр, огромная гостиная-кухня-столовая круглой формы с 8 окнами на 200 градусов, кухня с островом.

Материал стен: кирпич

Облицовка стен: ракушечник и клинкерная плитка

Кровля: натуральная черепица (керамическая)

Окна: стеклопакеты ПВХ (двухкамерные, ламинированные в темный цвет)

Стадия готовности: меблирован

Цоколь: коридор 6.4 кв.м, кинотеатр 23 кв.м, постирочная 6.7 кв.м, сауна 3.5 кв.м, топочная 3 кв.м, санузел 5 кв.м, кладовая1 - 9 кв.м, кладовая2 - 4 кв.м

1-ый этаж: тамбур 3.4 кв.м, прихожая 4.5 кв.м, холл 18.5 кв.м, спальня1 - 17 кв.м, спальня2 - 17.4 кв.м, санузел 3 кв.м, лестничная площадка 5 кв.м, круглой формы огромная гостиная-кухня-столовая с 8 окнами 95 кв.м, балкон 7 кв.м

2-ой этаж: коридор 7.7 кв.м, главная спальня 21 кв.м, кабинет 13 кв.м, санузел с ванной 12 кв.м, гардеробная 3 кв.м, лестничная площадка 5 кв.м, балкон 9.5 кв.м

3-ий этаж: мансарда: игровая комната 14.5 кв.м, гардеробная 14 кв.м

Описание внутренней отделки: качественная отделка современными материалами премиум-класса с элементами стиля Лофт. Санузлы отделаны плиткой.

Натяжные потолки с подсветкой по периметру, со встроенными светильниками. На стенах - обои, венецианская штукатурка, в гостиной - плитка под кирпич. На

встроенными светильниками. На стенах - обои, венецианская штукатурка, в гостиной - плитка под кирпич. На

полу - ламинат, в кухне-гостиной - плитка с подогревом. Большой открытый камин в гостиной и маленький камин в холле 1-го этажа. В отделке использован натуральный мрамор (порталы каминов, ступени внутри дома). Каркас и ступени лестницы из массива дуба, поручни и перила из ковки.

Инженерное обеспечение: газовый котел BAXI, бойлер косвенного нагрева ACV на 100 литров, станция трехступенчатой очистки воды с системой обезжелезивания. Вентиляция естественная приточно-вытяжная, в спальнях и гостиной установлены кондиционеры сплит-системы. Есть эфирная ТВ антенна, WI-FI роутер. Оборудована пультовая сигнализация.

Мебель, оборудование: в доме установлена вся необходимая мебель: стильный диван в гостиной, большой дизайнерский обеденный стол на 6 персон со стульями, кровати во всех спальнях, оборудованы гардеробные. Современные ТВ в комнатах, пылесос, стиральная машинка. Стильный кухонный гарнитур выполнен в современном стиле минимализма, со всей необходимой встроенной техникой: холодильник Liebherr, посудомоечная машина Bosch, варочная панель Kuppersbusch, духовой шкаф Kuppersbusch, вытяжка. Во всех комнатах карнизы, шторы, жалюзи, множество светильников, картины.

Дополнительные строения: Баня из бревна, одноэтажная 36 кв.м с крытой террасой 15 кв.м, с дровяной печью, комнатой отдыха, предбанником, отапливается от домового котла.

Дополнительная информация о доме: к дому примыкает очень оригинальная, круглой формы, огромная гостиная-кухня-столовая с 8 окнами на 200 градусов и с балочной потолочной системой. Высота потолков в цоколе: 2.65м, на 1-м этаже 2.7-3.8 м; на 2-ом этаже 2.7 м; в мансарде 1.5-2.7 м

Участок

Площадь участка, соток: 16

Тип участка: с ландшафтом и лесными деревьями

Благоустройство участка: на участке ландшафтный дизайн с газоном, прогулочными дорожками из дикого камня, крупномерные хвойные деревья, декоративные кустарники и цветники, разнообразные цветочные клумбы.

Дополнительная информация об участке: ровный участок в центре поселка. Фасад огорожен кованым забором с кирпичными столбами 2 м, с трех сторон деревянный штакетник 1.5 м

Коммуникации

Газ: есть (магистральный)

Э/э: есть (15 кВт)

Водопровод: индивид. скважина

Канализация: централизованная

Интернет: есть (Интерлогика, оптоволокно)

Охрана: есть (строгая охрана поселка с КПП)

Описание инфраструктуры

В коттеджном поселке собственный теннисный корт и детская площадка. В 10 минут пешком: Казанская церковь и православная полноформатная школа, частный детский сад "Яблоневый сад". В 2.5 км (1 остановка на автобусе) городская инфраструктура г. Троицка.