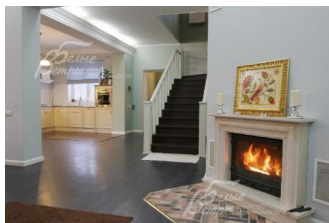


200 000 руб. / мес. 2 518 \$ / мес. 2 133 € / мес.

Курс ЦБ РФ 17.12.25 \$ — 79.43 руб. € — 93.81 руб.



Дом в аренду. Рассказовка Код: 435-003

Код: 435-003

Сдан до марта 2026 г.

Особенности объекта

Новый красивый меблированный дом на уютном участке в обжитом поселке. В доме 6 спален, просторная гостиная с камином, летняя терраса, гараж. Хорошая транспортная доступность.

Расположение

Рассказовка

Боровское шоссе, от МКАД по шоссе: 7 км, всего: 8 км

Киевское шоссе, от МКАД по шоссе: 7 км, всего: 10 км

Тип застройки: обжитой к/п

Дом

Общая площадь строений: 450 м²

Год постройки дома: 2010

Количество уровней: 2

Спален: 6. **С/узлов:** 3. **Комнат всего:** 7.

Опции: машиномест крытых: 2, в т.ч. в теплом гараже: 2; терраса; камин.

Материал стен: кирпич, пеноблоки

Облицовка стен: штукатурка

Кровля: металлочерепица

Окна: стеклопакеты ПВХ

Стадия готовности: меблирован

1-ый этаж: прихожая 7 кв.м, кухня-столовая 25 кв.м, гостиная с камином 50 кв.м, крытая веранда 45 кв.м, спальня 19 кв.м, с/узел с душем, сушильная, бойлерная

2-ой этаж: спальня 17 кв.м, спальня 11 кв.м, спальня 18 кв.м, хозяйская спальня 25 кв.м с гардеробной и с/узел 15 кв.м с джакузи, с/узел с душем и ванной

Описание внутренней отделки: Выполнена современная качественная отделка. Стены оштукатурены и окрашены, пол - плитка, ламинат, потолки подвесные со встроенной подсветкой. Лестничный марш деревянный.

Инженерное обеспечение: установлен котел Viessmann, вентиляция естественная приточно-вытяжная

Мебель, оборудование: Дом полностью обставлен качественной импортной мебелью, преимущественно пр-ва США, кухня оборудована бытовой техникой марки Bosch.

Участок

Площадь участка, соток: 9

Тип участка: с деревьями и ландшафтом

Благоустройство участка: на участке газон, деревья

Дополнительная информация об участке: участок

расположен ближе к краю поселка, огорожен сплошным металлическим забором с автоматической калиткой и воротами

Коммуникации

Газ: есть (магистральный)

Э/э: есть (5 кВт)

Водопровод: центральный

Канализация: централизованная

Телефон: есть

Интернет: есть (проводной, спутниковое ТВ)

Охрана: есть (шлагбаум при въезде в КП, видеонаблюдение по периметру)

Описание инфраструктуры

Инфраструктура п.Переделкино и Солнцево, в 500 метрах расположен торговый комплекс Selgros (Зэльтрос).

Элементы положит. окружения

Участок граничит с сосновым лесом с прогулочной зоной, в шаговой доступности озеро Чайка с действующими источниками (чистая вода).