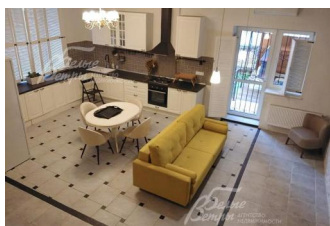


Снят с реализации

Курс ЦБ РФ 18.12.25 \$ — 80.38 руб. € — 94.15 руб.



[Таунхаус в аренду, Рависсант КП Код: 327-040](#)

Код: 327-040

Особенности объекта

Стильный, уютный таунхаус в стиле лофт с элементами скандинавского кантри. В отделке квартиры использованы современные экологически чистые материалы. Таунхаус расположен в коттеджном поселке Рависсант со всеми коммуникациями, собственным прудом и пляжной зоной отдыха, а также детским садом.

Расположение

Рависсант КП (Пучково)

Калужское шоссе, от МКАД по шоссе: 17 км, всего: 22 км

Киевское шоссе, от МКАД по шоссе: 21 км, всего: 33 км

Тип застройки: обжитой к/п

Дом

Общая площадь строений: 160 м²

Год постройки дома: 2013

Количество уровней: 3

Спален: 3. **С/узлов:** 3. **Комнат всего:** 4.

Материал стен: кирпич

Облицовка стен: облицовочный кирпич производства фирмы "Wienerberger"

Кровля: металлочерепица

Окна: стеклопакеты ПВХ (2-х камерный)

Стадия готовности: меблирован

1-ый этаж: коридор 3 кв.м, котельная 3 кв.м, кухня-гостиная 45 кв.м, с/у с душем 4 кв.м

2-ой этаж: холл 8 кв.м, спальня 11 кв.м с гардеробной 2 кв.м, с/у с ванной 9 кв.м, спальня 17 кв.м

3-ий этаж: комната свободной планировки 45 кв.м с высоким скатным потолком (до 4 м), с/у с душем 4 кв.м, антресоль 10 кв.м

Описание внутренней отделки: дизайнерская отделка в стиле лофт, с элементами скандинавского кантри. При оформлении использовались только экологически чистые и современные материалы. Стены окрашены в светлые тона + декоративный камень. Потолок - обшивка деревом с покраской. Полы - ламинат, плитка с системой "теплый пол". Лестница - основание монолитное, перила - металлическая ковка, ступени деревянные, подсвечивается встроенными светильниками

Инженерное обеспечение: система фильтрации воды. Естественная вентиляция. Установлено 4 кондиционера "General Climat". Отопление и горячее водоснабжение обеспечивает газовый котел "Thermona" 25 кВт. Есть спутниковая антенна, оптоволоконный интернет

Мебель, оборудование: спальни оборудованы спальными гарнитурами и гардеробными комнатами. В гостиной и холле второго этажа установлены раскладные диваны и мягкие кресла. В кухне-гостиной размещена столовая группа на 4 персоны. Кухня со встроенной техникой: газовая плита, электрический духовой шкаф, холодильник, посудомоечная машина. Стиральная машина "LG". На окнах верхнего этажа в соответствии со стилем отделки отсутствуют карнизы и шторы. На 1, 2-ом этажах и в с/у использованы оригинальные деревянные жалюзи белого цвета в стиле кантри. На потолках и стенах оригинальные люстры из металла и светильники в уличном стиле. Элементы интерьера в стиле скандинавского кантри - журнальные столики в виде древесных пеньков, настенное панно в виде солнечных лучей, шкура животного на полу и т.д.

Дополнительная информация о доме: высота потолков: 1 этаж - 3.17 м, 2 этаж - 3.10 м, мансарда от 3.68 м до 6.45 м

Участок

Площадь участка, соток: 1.5

Тип участка: полевой

Благоустройство участка: естественный газон

Дополнительная информация об участке: участок огорожен с 3-х сторон кованым забором

Коммуникации

Газ: есть (магистральный)

Э/э: есть (5 кВт)

Водопровод: центральный

Канализация: централизованная

Интернет: есть (оптоволокно)

Охрана: есть (круглосуточная охрана поселка, огороженная территория, система видеонаблюдения за внешним периметром и патрулирование территории)

Описание инфраструктуры

В поселке Ново-Троицкое частный детский сад "Яблоневый сад". Из собственной инфраструктуры в поселке - большой благоустроенный пруд, с небольшим пляжем, беседкой и прогулочной зоной. В другой части поселка - детская площадка с беседкой для отдыха и рядом выход в лес с обустроенной зоной для прогулок. В 1 км - общеобразовательная православная школа в дер.Пучково. А всего в 2,5 км - полная развитая городская инфраструктура г.Троицк, до которого ходят регулярные маршрутки. В Троицке фитнес-центр в Троицке бизнес-класса с бассейном [Резиденция](#), рестораны Заречье, Пикник на обочине, школы, детские сады, развивающие центры для детей ([Центр Буракова](#)), больницы и многое другое.