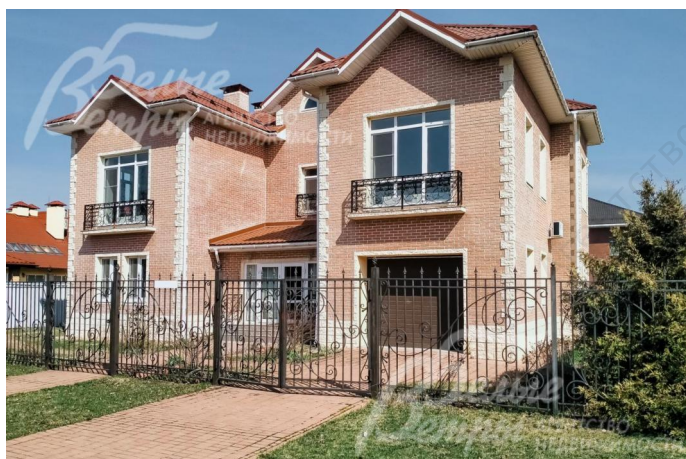


150 000 руб. / мес. 1 510 \$ / мес. 1 428 € / мес.

Курс ЦБ РФ 10.12.24 \$ — 99.38 руб. € — 105.10 руб.



[Дом в аренду, Рависсант КП Код: 327-044](#)

Код: 327-044

Сдан до декабря 2024 г.

Особенности объекта

Коттедж в аренду в известном поселке в Новой Москве, со всеми центральными коммуникациями. 4 спальни с большими окнами в пол и кабинет, дорогостоящая мебель из массива, сантехническая и бытовая техника премиальных брендов. На участке ландшафтный дизайн, крупномерные хвойные и лиственные деревья, разнообразные цветущие и декоративные кустарники, ухоженный газон с прогулочными дорожками и освещением. Гараж на 1 машину, а также просторная парковочная мощеная площадка.

Расположение

Рависсант КП (Пучково)

Калужское шоссе, от МКАД по шоссе: 17 км, всего: 22 км

Киевское шоссе, от МКАД по шоссе: 21 км, всего: 33 км

Тип застройки: обжитой к/п

Дом

Общая площадь строений: 315.6 м²

Год постройки дома: 2014

Количество уровней: 2

Спален: 4. **С/узлов:** 2. **Комнат всего:** 6.

Опции: машиномест крытых: 1, в т.ч. в теплом гараже: 1.

Материал стен: блок керамический поризованный

Облицовка стен: клинкерная плитка

Кровля: металлочерепица

Окна: стеклопакеты ПВХ (панорамные окна в пол в спальнях 2-го этажа)

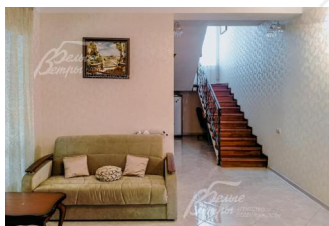
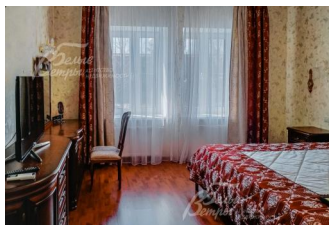
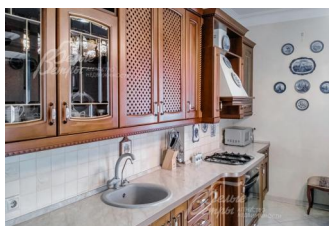
Стадия готовности: меблирован

1-ый этаж: крыльцо, тамбур 11 кв.м, холл с лестничным маршем 27 кв.м, кухня-столовая 16 кв.м, гостиная 32.5 кв.м, санузел 8.4 кв.м, спальня 22 кв.м с гардеробной 5.4 кв.м, котельная 15.4 кв.м, гараж 28 кв.м

2-ой этаж: комната свободного назначения (гостиная) 56 кв.м, спальня 35.4 кв.м с санузлом с душем и ванной 16 кв.м, спальня 26.6 кв.м, кабинет 16 кв.м

Описание внутренней отделки: отделка выполнена в стиле современной классики. На стенах - обои, на полу - ламинат, в кухне, гостиной и санузлах - плитка с подогревом. Многоуровневые потолки из гипсокартона со встроенными светильниками. Санузлы - отделаны плиткой.

Инженерное обеспечение: установлены газовый котел VIESMANN, бойлер Reflex на 200 литров.



Вентиляция естественная, в спальнях и гостиной оборудованы сплитсистемы.

Мебель, оборудование: дом меблирован не полностью: в спальнях и гостиной на втором этаже мебели нет. В зоне столовой обеденная группа на 6 персон, в гостиной мягкий гарнитур, в гостиной и в спальне гарнитуры из массива, шкафные группы, комоды, тумбы и т.д. Стильный кухонный гарнитур выполнен в современном стиле с фасадами из массива дерева, со всей необходимой встроенной техникой: два холодильника, посудомоечная машина Hotpoint Ariston, газовая варочная панель и духовой шкаф Ardo, вытяжка. Стиральная машина Bosch, большой телевизор в гостиной. Дом полностью укомплектован необходимыми аксессуарами: на всех окнах карнизы, шторы, тюль, везде освещение - люстры, встроенные светильники, бра. Также картины на стенах.

Дополнительная информация о доме: каркас лестницы из ж/б шириной 870мм, ступени облицованы массивом лиственницы, поручни и перила кованые. Установлена ТВ антенна.

Участок

Площадь участка, соток: 16.4

Тип участка: с деревьями и ландшафтным дизайном

Благоустройство участка: на участке ландшафтный дизайн с газоном, прогулочными дорожками и освещением, крупномерными хвойными деревьями, декоративными кустарниками и цветниками

Дополнительная информация об участке: забор по улице с двух сторон кованный, от соседей глухой забор из профлиста высотой 2м, ворота автоматические

Коммуникации

Газ: есть (магистральный)

Э/э: есть (15 кВт)

Водопровод: центральный

Канализация: централизованная

Интернет: есть (оптоволокно, Wi-Fi роутер)

Охрана: есть (КПП, строгая охрана)

Описание инфраструктуры

В поселке Ново-Троицкое частный детский сад "Яблоневый сад". Из собственной инфраструктуры в поселке - большой благоустроенный пруд, с небольшим пляжем, беседкой и прогулочной зоной. В другой части поселка - детская площадка с беседкой для отдыха и рядом выход в лес с обустроенной зоной для прогулок. В 1 км - общеобразовательная православная школа в дер.Пучково. А всего в 2,5 км - полная развитая городская инфраструктура г.Троицк, до которого ходят регулярные маршрутки. В Троицке фитнес-центр в Троицке бизнес-класса с бассейном [Резиденция](#), рестораны Заречье, Пикник на обочине, школы, детские сады, развивающие центры для детей ([Центр Буракова](#)), больницы и многое другое.