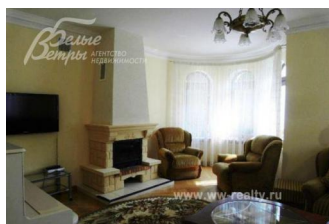
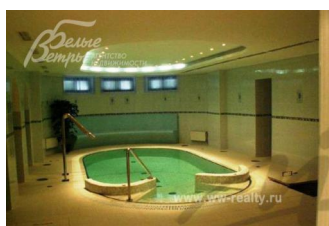


## Снят с реализации



Курс ЦБ РФ 18.12.25 \$ — 80.38 руб. € — 94.15 руб.

## Дом в аренду. Санаторий Валуево Код: 454-001

**Код: 454-001**

### Особенности объекта

Коттедж на территории санатория Валуево в старинном липовом парке бывшей усадьбы графа А.И. Мусина-Пушкина. На территории также лечебная база и ресторан, оборудованный пляж, лодочная станция. Зимой работает лыжная база, каток и горки-ледянки.

### Расположение

Санаторий Валуево (Валуево)

**Киевское шоссе**, от МКАД по шоссе: 5 км, всего: 13 км

**Калужское шоссе**, от МКАД по шоссе: 7 км, всего: 13 км

**Тип застройки:** обжитой к/п

### Дом

**Общая площадь строений:** 723 м<sup>2</sup>

**Год постройки дома:** 2002

**Количество уровней:** 4

**Спален:** 7. **С/узлов:** 6. **Комнат всего:** 8.

**Опции:** бассейн; машиномест крытых: 2, в т.ч. в теплом гараже: 2; баня; сауна; квартира для персонала; терраса; камин; лечебная база, пляж, каток, бильярд, тренажерный зал, бар, настольный теннис.

**Материал стен:** кирпич

**Облицовка стен:** штукатурка

**Кровля:** металлочерепица

**Окна:** стеклопакеты ПВХ

**Цоколь:** санузел, сауна, бассейн, комната отдыха, тренажерный зал, настольный теннис

**1-ый этаж:** гараж на 2 авто, прихожая, 2 санузла, кухня, столовая, гостиная с камином, 3 спальни

**2-ой этаж:** 4 спальни, 2 санузла

**3-ий этаж:** бильярдная, 1 санузел, комната отдыха

**Описание внутренней отделки:** пол- ламинат, плитка, половая доска, стены- оштукатурены и окрашены, обои, натуральн. Камень, лестница с деревянными ступенями и поручнями

**Мебель, оборудование:** вся необходимая современная мебель

### Участок

**Площадь участка, соток:** 440

**Тип участка:** парковый, с деревьями и ландшафтом

**Благоустройство участка:** дизайн различных (смешанный лес, озеро, газоны, цветники)

**Дополнительная информация об участке:** участок внутри лесного массива, в 500м от санатория протекает река

## Коммуникации

**Газ:** есть

**Э/э:** есть

**Водопровод:** центральный

**Канализация:** централизованная

**Телефон:** есть

**Интернет:** есть

**Охрана:** есть (на въезде КПП, территория патрулируется службой безопасности)

## Описание инфраструктуры

Санаторий "Валуево" расположен в старинном липовом парке бывшей усадьбы графа А.И.Мусина-Пушкина. На территории есть лечебная база, ресторан, оборудованный пляж с лодочной станцией. Зимой: работает лыжная база и каток, организованы ледяные горки.