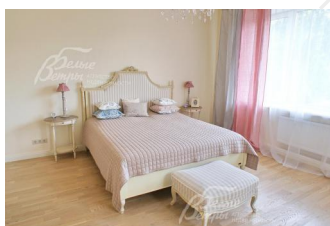
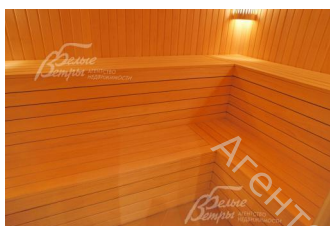
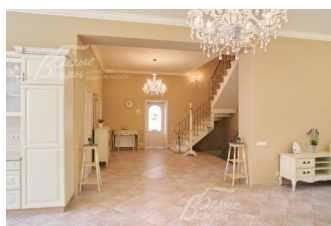


## Снят с реализации

Курс ЦБ РФ 18.12.25 \$ — 80.38 руб. € — 94.15 руб.



## Дом в аренду. Шаганино к/п Код: 180-031

**Код: 180-031**

### Особенности объекта

Абсолютно новый четырехуровневый дом 522 кв.м в аренду в охраняемом КП Шаганино. Качественный ремонт, красивая мебель в стиле прованс, много света и красивых элементов декора. В доме 6 спален, сауна, терраса. На участке с вековыми дубами есть природный овраг, оригинально обыгранный с помощью кованого мостика.

### Расположение

Шаганино к/п (Шаганино)

**Калужское шоссе**, от МКАД по шоссе: 25 км, всего: 32 км

**Варшавское шоссе**, от МКАД по шоссе: 24 км, всего: 30 км

**Тип застройки:** обжитой к/п

### Дом

**Общая площадь строений:** 522 м<sup>2</sup>

**Год постройки дома:** 2012

**Количество уровней:** 4

**Спален:** 6. **С/узлов:** 6. **Комнат всего:** 9.

**Опции:** машиномест крытых: 2; сауна; терраса; камин; холодный подвал.

**Материал стен:** кирпич

**Облицовка стен:** клинкерный кирпич

**Кровля:** мягкая

**Окна:** стеклопакеты ПВХ (двухкамерные)

**Стадия готовности:** меблирован

**Цоколь:** холл 24 кв.м, котельная 16 кв.м, предбанник 7 кв.м с душевой и туалетом, парная 7 кв.м, спортзал 40 кв.м, кладовая 16 кв.м

**1-ый этаж:** тамбур 5 кв.м, холл 22 кв.м, гардеробная 8 кв.м, с/у 6 кв.м с душевой и ванной, кабинет 16 кв.м, кухня-столовая-гостиная 84 кв.м с выходом на террасу 28 кв.м

**2-ой этаж:** спальня 16 кв.м, спальня 29 кв.м с с/у 9 кв.м (душ и ванная), гардеробной 6 кв.м и выходом на балкон 16 кв.м, спальня 22 кв.м, с/у 7 кв.м, спальня 22 кв.м с с/у 9 кв.м (ванная, джакузи и душевая)

**3-ий этаж:** помещение свободного назначения 112 кв.м (5 окон) и выход на балкон, спальня 15 кв.м, с/у 9 кв.м (душ)

**Описание внутренней отделки:** отделка в стиле Прованс в светлых тонах. На стенах штукатурка под покраску. На 1 этаже на полу плитка, на 2 и 3 этаже - ламинат, во всем доме система "теплые полы". Многоуровневые потолки, красивые дорогие двери. Удобная лестница облицованная мрамором с металлическими перилами.

**Инженерное обеспечение:** установлена система очистки воды. Есть газовый котел и бойлер косвенного

нагрева "Drazice" на 300 л.

**Мебель, оборудование:** дом практически весь оборудован мебелью. В гостиной 3 дивана, кресла, столик. В спальнях стоят красивые спальные гарнитуры и удобные стулья со столиками. Дорогой кухонный гарнитур из дерева, большой обеденный стол, стулья. Варочная панель "Gorenje", духовой шкаф "Ariston". Покупка остальной необходимой бытовой техники обсуждается с арендодателем. В доме много света. Много красивых люстр, светильников, дорогие шторы, тюль, карнизы спрятанные под многоуровневым потолком.

## Участок

**Площадь участка, соток:** 38

**Тип участка:** лесной с ландшафтом

**Благоустройство участка:** участок с ландшафтом, ухоженным газоном, с вековыми дубами и березами. Вдоль забора высажены ели. На территории протекает маленькая речка.

## Коммуникации

**Газ:** есть (магистральный)

**Э/э:** есть (15 кВт)

**Водопровод:** центральный

**Канализация:** централизованная

**Охрана:** есть (КПП)

## Описание инфраструктуры

В 100м - магазин и остановка автобусов с маршрутами до Подольска, Красного и Троицка. (интервал 15-20 мин). Поблизости (несколько минут на автомобиле или автобусом) - школа, детский сад, поликлиника. В 100 м - дом отдыха УДП "Пахра" со спортивно-оздоровительными услугами: бильярдом, теннисом и т.п.