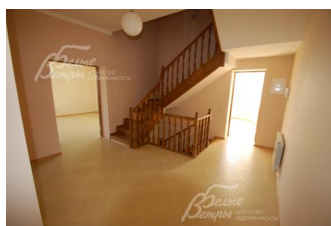


Снят с реализации



Курс ЦБ РФ 18.12.25 \$ — 80.38 руб. € — 94.15 руб.

[Дом в аренду. Щапово Код: 164-010](#)

Код: 164-010

Особенности объекта

Прекрасный загородный дом с мебелью, техникой и оборудованием. В доме есть все для комфортного проживания: гостевая и зона для отдыха (кинотеатр, сауна и др.), приватная спальная зона. Красивый двухуровневый участок с ландшафтом и высаженными фруктовыми и лесными деревьями. Теплый гараж с квартирой персонала, беседка-барбекю. Обжитой охраняемый коттеджный поселок вблизи леса, в 100 - каскад больших прудов.

Расположение

Щапово

Калужское шоссе, от МКАД по шоссе: 25 км, всего: 35 км

Варшавское шоссе, от МКАД по шоссе: 24 км, всего: 27 км

Тип застройки: обжитой к/п

Дом

Общая площадь строений: 537 м² (в т.ч.: основной дом 400 кв.м, гараж с квартирой для персонала 137 кв.м)

Количество уровней: 3

Спален: 4. **С/узлов:** 4. **Комнат всего:** 9.

Опции: машиномест крытых: 2, в т.ч. в теплом гараже: 2; сауна; квартира для персонала; терраса; камин.

Материал стен: кирпич

Облицовка стен: штукатурка

Кровля: натуральная черепица

Окна: стеклопакеты ПВХ (двухкамерные)

Стадия готовности: меблирован

Цоколь: помещение свободного назначения 41 кв.м, кинотеатр 43 кв.м, комната 19 кв.м, комната 23 кв.м, санузел 13 кв.м

1-ый этаж: крыльцо, прихожая 10 кв.м, холл 21 кв.м, гостиная 43 кв.м с выходом на веранду, кухня 19 кв.м, спальня 22 кв.м, санузел 6 кв.м, котельная 7 кв.м

2-ой этаж: холл 25 кв.м, две спальни по 19 кв.м с выходом на общий балкон, спальня 22 кв.м с гардеробной 5 кв.м и санузлом 13 кв.м, кабинет 12 кв.м, санузел 13 кв.м

Описание внутренней отделки: отделка внутренних стен - декоративная штукатурка, обои под покраску; отделка полов - плитка, теплые полы, ламинированный паркет; установлен деревянный лестничный марш; отделка потолков - покраска;

Инженерное обеспечение: установлены котел Ferroli, бойлер Bradford; установлен фильтр грубой очистки воды; домофон

Дополнительные строения: Теплый гараж на 2 м/м с квартирой для персонала(кухня, спальня, санузел с

душем), беседка-барбекю, шашлычная.

Дополнительная информация о доме: Дом классического архитектурного стиля с высотой потолков 3 метра

Участок

Площадь участка, соток: 19

Тип участка: с ландшафтным дизайном и высаженными деревьями.

Благоустройство участка: проведен ландшафтный дизайн: двухуровневый участок, организован газон, посажены фруктовые деревья и елочки, сделано освещение (фонарики); выполнен дренаж. Плодоносящий сад: яблони, вишня, смородина, малина, крыжовник

Статус земли: земли поселений, ИЖС

Дополнительная информация об участке: участок прямоугольной формы, огороженный забором с автоматическими воротами

Коммуникации

Газ: есть (магистральный)

Э/э: есть (15 кВт)

Водопровод: центральный

Канализация: централизованная

Телефон: есть

Интернет: есть (спутниковый)

Охрана: есть (КПП)

Описание инфраструктуры

Школа, детский сад, магазины, рынок, Храм Успения Пресвятой Богородицы

Элементы положит. окружения

Лесной массив; в 100 м расположены большие чистые пруды.

Комментарий к цене

+ коммунальные платежи