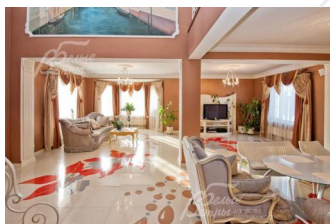
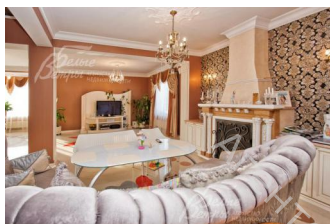


480 000 руб. / мес. 5 972 \$ / мес. 5 099 € / мес.

Курс ЦБ РФ 18.12.25 \$ — 80.38 руб. € — 94.15 руб.



## Дом в аренду. Согласие-1 к/п Код: 316-017

**Код: 316-017**

### Особенности объекта

Изысканный дом в стиле Арт-Деко уровня De Luxe с большим бассейном. Эксклюзивная отделка и мебель. Венецианская штукатурка, гобелен, лепнина, фрески, лестница, подоконники и столешница кухни из мрамора, бытовая техника Милле. Гараж с квартирой для персонала, беседка, парковка для 2-х м/м, большая терраса на 2-ом этаже, сауна, камин. [Видеоролик](#)

### Расположение

Согласие-1 к/п (Фоминское)

**Калужское шоссе**, от МКАД по шоссе: 14 км, всего: 16 км

**Тип застройки:** обжитой к/п

### Дом

**Общая площадь строений:** 448 м<sup>2</sup> (Дом 372 кв.м + 76 кв.м Гараж с квартирой для персонала)

**Год постройки дома:** 2009

**Количество уровней:** 3

**Спален:** 4. **С/узлов:** 3. **Комнат всего:** 7.

**Опции:** бассейн; машиномест крытых: 2, в т.ч. в теплом гараже: 2; сауна; квартира для персонала; терраса; камин.

**Материал стен:** кирпич

**Облицовка стен:** штукатурка, камень

**Окна:** стеклопакеты ПВХ

**Стадия готовности:** меблирован

**1-ый этаж:** гостиная 108 кв.м совмещена с кухней-столовой, гостевая комната 17.5 кв.м, бассейн 63 кв.м, чаша 28 кв.м, зона СПА с сауной 28 кв.м, прихожая 4.2 кв.м, постирочная с санузлом 15 кв.м

**2-ой этаж:** спальня с санузлом и гардеробной 47 кв.м, спальня с выходом на террасу 21 кв.м, детская 20 кв.м, санузел 9.5 кв.м, кабинет с выходом на террасу 21.5 кв.м

**3-ий этаж:** комната свободного назначения с кладовыми по периметру

**Описание внутренней отделки:** выполнена дизайнерская отделка в стиле арт-деко: венецианская штукатурка, обои, гобелен, лепнина. Лестница монолитная, отделанная мрамором с изящными коваными перилами. Столешница и подоконники кухни - мрамор.

**Инженерное обеспечение:** котельная под ключ, системы очистки воды, сигнализация

**Мебель, оборудование:** дом полностью меблирован, бытовая техника Miele

**Дополнительные строения:** Гараж с квартирой для персонала, беседка, площадка для 2-х машин.

## Участок

**Площадь участка, соток:** 15

**Тип участка:** с деревьями

**Благоустройство участка:** ландшафтный дизайн

## Коммуникации

**Газ:** есть

**Э/э:** есть

**Водопровод:** индивид. скважина

**Канализация:** централизованная

**Интернет:** есть

**Охрана:** есть

## Описание инфраструктуры

На территории поселка бизнес класса Согласие 1: кафе, детская и спортивная площадки, в зимнее время каток..Вблизи поселка магазин, ресторан, автомойка, начальная школа, красивейшая деревянная церковь «Покров Божьей матери на Десне». В Жуковке частная школа 1-11 классы "Путь к успеху". В 500 м от поселка расположен оздоровительный комплекс УД Президента РФ "Ватутинки", в котором есть: бассейны (детский и взрослый), финская сауна, римская сауна, диско-бар, пивной бар, спортклуб, услуги стилиста, массажиста, косметолога, парикмахера, лечение: диагностика заболеваний, оздоровительные и корректирующие процедуры, кабинеты физиотерапии и стоматологии. В 2-х км г.Троицк с развитой городской инфраструктурой: школы, дет. сады, магазины, поликлиника, [фитнес-центр с бассейном Резиденция](#).