

250 000 руб. / мес. 2 850 \$ / мес. 2 611 € / мес.

Курс ЦБ РФ 14.07.24 \$ — 87.74 руб. € — 95.76 руб.

[Дом в аренду. Согласие-1 к/п Код: 316-055](#)

Код: 316-055

Особенности объекта

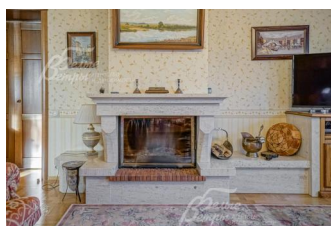
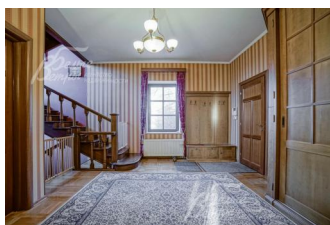
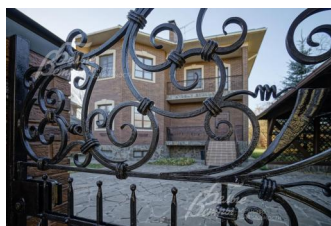
Дом в духе современной архитектуры, построенный из качественных материалов. Отделка в классическом стиле с добротным уложенным паркетом, мебель и двери из массива дерева, камин, продуманные системы хранения. Благоустроенный, озелененный участок со вспомогательным домом с баней и тренажерным залом. Множество взрослых деревьев, разбиты цветочные клумбы, устроен газон, вымощены дорожки из брусчатки. На участке оборудована зона барбекю, детская игровая зона, навес для стоянки авто. В 1 км находится вся необходимая инфраструктура района Новые Ватулино со школой, садами, поликлиникой, магазинами и пр. Отличная транспортная доступность.

Расположение

Согласие-1 к/п (Фоминское)
Калужское шоссе, от МКАД по шоссе: 14 км,
всего: 16 км
Тип застройки: обжитой к/п

Дом

Общая площадь строений: 500 м² (дом 296 кв.м, вспомогательный дом с баней и тренажерным залом 140 кв.м, квартира персонала 60 кв.м)
Год постройки дома: 2003 (отделка 2004)
Количество уровней: 3
Спален: 3. **С/узлов:** 3. **Комнат всего:** 5.
Опции: машиномест крытых: 2, в т.ч. в теплом гараже: 2; баня; квартира для персонала; терраса; камин; бильярдная, оборудованный тренажерный зал.
Материал стен: поризованный кирпич+пенопласт
Облицовка стен: облицовочный клинкерный кирпич
Кровля: металлочерепица
Окна: стеклопакеты деревянные (коричневого цвета с раскладкой)
Стадия готовности: меблирован (дом в стиле современной классики, с дорогой качественной отделкой, сантехникой, мебелью и аксессуарами, дом полностью обустроен для проживания)
Цоколь: бильярдная с кинозалом 61 кв.м, котельная 8.4 кв.м, кладовая 6 кв.м, кладовая 7 кв.м, коридор 8 кв.м
1-ый этаж: крыльцо 17 кв.м, прихожая 21 кв.м, санузел 9 кв.м (с ванной и 2 раковинами), гостиная 37.5 кв.м с камином, кухня-столовая 23 кв.м с выходом на крытую террасу 28.4 кв.м (крыльцо и терраса не входят в общую площадь)
2-ой этаж: коридор 10.5 кв.м, спальня 17 кв.м со своим балконом 2 кв.м, спальня 31 кв.м, спальня 21.6 кв.м с санузлом с душем 3.7 кв.м, общий санузел 6.5



кв.м с душем

Описание внутренней отделки: стены оклеены обоями, в санузлах - плитка; на полу паркет, плитка (в зонах плитки теплые полы), ковры. Широкая деревянная лестница стандартных размеров, на косоурах, с деревянными перилами и балясинами. Потолки отделаны гипсокартоном. Установлена сантехника GROHE, радиаторы, розетки и выключатели Legrand. Красивые деревянные межкомнатные двери.

Инженерное обеспечение: установлены газовый котел Viessmann на 60кВт и бойлер Viessmann на 300 л, оборудована система очистки воды; кондиционеры Tosot во всех комнатах; подключена сигнализация Виста 501

Мебель, оборудование: обеденный стол и красивые стулья из массива дерева, гостиная с диванами, на полу ковры; все спальни с кроватями, шкафами, комодами. Кухня с островом из массива дерева, столешница из искусственного камня, со всей необходимой техникой (вытяжкой, духовка Miele, варочная панель, посудомоечная машина Bosch, холодильник Toshiba). В цоколе бильярд и зона кинотеатра с экраном и проектором, кожаными диванами. В тренажерном зале установлены тренажеры. Во всех комнатах карнизы, занавески, шторы, а также красивые люстры и светильники.

Дополнительные строения: вспомогательный дом с баней (русская парная + сауна) с дубовой купелью и обливным ведром, помывочной и комнатой отдыха, с тренажерным залом, кухней, спальней и санузлами -140 кв.м.

Навес для 2-х автомобилей деревянный, крыша из металлочерепицы. Крытая мангальная зона на бетонном основании около 6 кв.м. Детский городок.

Дополнительная информация о доме: высота потолков в доме: в цоколе - 2.75 м, на 1м этаже - 3.1 м, 2ой этаж - 2.85 м

Участок

Площадь участка, соток: 15

Тип участка: с ландшафтом и взрослыми деревьями

Благоустройство участка: растительный ландшафт со взрослыми деревьями и кустарниками по периметру участка, а также разнообразные цветочные клумбы на ровном участке с дорожками из брусчатки

Статус земли: ИЖС

Дополнительная информация об участке: взрослые деревья: липы, клены, голубая ель, клумбы на участке, ровный ухоженный газон. Забор на высоком цоколе, отделанном натуральным камнем, наверху с ковкой, кованные автоматические распашные ворота.

Коммуникации

Газ: есть (магистральный)

Э/э: есть (15 кВт)

Водопровод: центральный

Канализация: централизованная

Интернет: есть (оптиковолокно, роутер)

Охрана: есть (ЧОП)

Описание инфраструктуры

На территории поселка бизнес класса Согласие 1: кафе, детская и спортивная площадки, в зимнее время каток..Вблизи поселка магазин, ресторан, автомойка, начальная школа, красивейшая деревянная церковь «Покров Божьей матери на Десне». В Жуковке частная школа 1-11 классы "Путь к успеху". В 500 м от поселка расположен оздоровительный комплекс УД Президента РФ "Ватутинки", в котором есть: бассейны (детский и взрослый), финская сауна, римская сауна, диско-бар, пивной бар, спортклуб, услуги стилиста, массажиста, косметолога, парикмахера, лечение: диагностика заболеваний, оздоровительные и корректирующие процедуры, кабинеты физиотерапии и стоматологии. В 2-х км г.Троицк с развитой городской инфраструктурой: школы, дет. сады, магазины, поликлиника, [фитнес-центр с бассейном Резиденция](#).