

Снят с реализации

Курс ЦБ РФ 19.12.25 \$ — 80.03 руб. € — 94.25 руб.

[Дом в аренду. Согласие-2 КП Код: 124-002](#)

Код: 124-002

Особенности объекта

Отличный дом 225 кв.м в аренду с мебелью в охраняемом КП Согласие-2. Полностью укомплектован качественной мебелью и техникой. В доме 5 спален, сауна, просторные гостиная и кухня. На участке 11 соток есть стоянка для 2 автомобилей. Хорошая транспортная доступность. Рядом расположена развитая инфраструктура микрорайона Новые Ватутинки и г. Троицка.

Расположение

Согласие-2 КП (Фоминское)

Калужское шоссе, от МКАД по шоссе: 14 км,
всего: 17 км

Тип застройки: обжитой к/п

Дом

Общая площадь строений: 225 м²

Год постройки дома: 2016

Количество уровней: 2

Спален: 5. **С/узлов:** 2. **Комнат всего:** 6.

Опции: сауна; терраса.

Материал стен: кирпич

Облицовка стен: облицовочный кирпич

Кровля: металлочерепица

Окна: стеклопакеты ПВХ (2-х камерные с раскладкой, мансардные окна)

Стадия готовности: меблирован

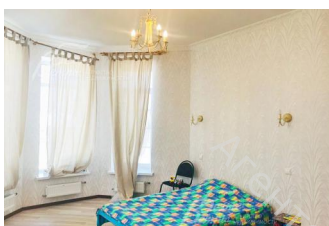
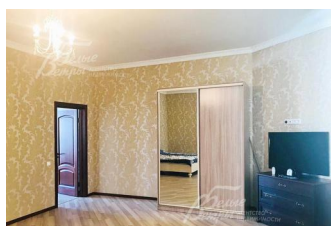
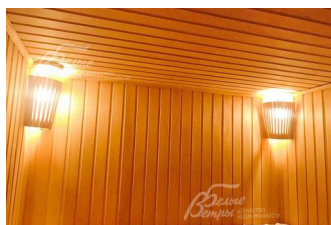
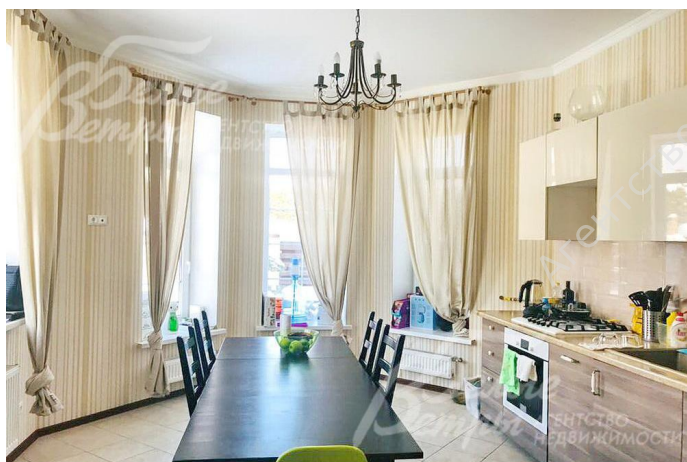
1-ый этаж: тамбур 6 кв.м, коридор 5 кв.м, спальня 19 кв.м, холл 6 кв.м, сауна 5 кв.м, с/у с душевой 4 кв.м, гостиная 37 кв.м, кухня 19 кв.м, холл 11 кв.м, котельная 7 кв.м

2-ой этаж: холл 13 кв.м, спальня 20 кв.м, с/у 6 кв.м, спальня 34 кв.м, кабинет 21 кв.м, спальня 13 кв.м с выходом на балкон 1.5 кв.м

Описание внутренней отделки: хорошая качественная светлая отделка. На стенах обои, в с/у - плитка. На полу ламинат и плитка, на 1 этаже - теплые полы. Темные межкомнатные двери. Стальные панельные радиаторы. Широкая светлая лестница из лиственницы с контрастными ступенями

Инженерное обеспечение: система очистки воды. Естественная вентиляция. Газовый котел "Alphatherm". Газовый бойлер. Есть эфирная антенна и wi-fi роутер

Мебель, оборудование: вся мебель есть. Угловой диван в гостиной, в спальнях кровати, шкафы, тумбочки. Столовый гарнитур. Светлый кухонный гарнитур со встроенной техникой: варочная панель "Bosh", духовой шкаф, посудомоечная машина. Холодильник, микроволновая печь. Есть стиральная машина, ТВ в гостиной и в одной из спален



Участок

Площадь участка, соток: 11

Тип участка: поле с туями

Благоустройство участка: ровный участок с газоном. Растут туи, есть площадка для стоянки 2 автомобилей

Дополнительная информация об участке: участок огорожен деревянным забором на кирпичных столбах с откатными воротами

Коммуникации

Газ: есть (магистральный)

Э/э: есть (12.5 кВт)

Водопровод: центральный

Канализация: централизованная

Интернет: есть

Охрана: есть (2 КПП)

Описание инфраструктуры

Вблизи поселка два супермаркета, магазин хозяйственных товаров, пункт выдачи Ozon, автомойка, красивейшая деревянная церковь «Покров Божьей матери на Десне». В Жуковке частная школа 1-11 классы "Путь к успеху". В 2,5 км от поселка расположен оздоровительный комплекс УД Президента РФ "Ватутинки", в котором есть: бассейны (детский и взрослый), финская сауна, римская сауна, диско-бар, пивной бар, спортклуб, услуги стилиста, массажиста, косметолога, парикмахера, лечение: диагностика заболеваний, оздоровительные и корректирующие процедуры, кабинеты физиотерапии/ На выходе из посёлка остановка автобуса 422 до м. Ольховая. В 4 км микрорайон "Новые Ватутинки Центральные" со всей инфраструктурой (школы, поликлиника, супермаркеты, кафе, фитнес - клуб, ТРЦ "Лайнер")