

120 000 руб. / мес. 1 570 \$ / мес. 1 328 € / мес.

Курс ЦБ РФ 24.10.20 \$ — 76.47 руб. € — 90.41 руб.

[Дом в аренду. Согласие-2 КП Код: 124-014](#)

Код: 124-014

Сдан до апреля 2021 г.

Особенности объекта

Возможна аренда на летний сезон! Солидный кирпичный дом 380 кв.м с мебелью в известном обжитом поселке Согласие-2, окруженным лесом. Прекрасный участок с ландшафтом и беседкой.

Расположение

Согласие-2 КП (Фоминское)

Калужское шоссе, от МКАД по шоссе: 14 км, всего: 17 км

Тип застройки: сформированный к/п

Дом

Общая площадь строений: 357 м² (в том числе жилой дом 342 кв.м + беседка 15 кв.м)

Год постройки дома: 2007

Количество уровней: 3

Спален: 5. **С/узлов:** 3. **Комнат всего:** 6.

Опции: машиномест крытых: 1, в т.ч. в теплом гараже: 1; сауна; терраса.

Материал стен: кирпич

Облицовка стен: кирпич

Кровля: мягкая

Окна: стеклопакеты ПВХ (ламинированные)

Стадия готовности: меблирован

1-ый этаж: тамбур 4 кв.м, холл 19 кв.м, кухня - столовая 16 кв.м, гостиная 50 кв.м, с/у, сауна с комнатой отдыха и с/у, гараж на 1 авто 19 кв.м

2-ой этаж: холл 16 кв.м, кабинет 15 кв.м с балконом, гостевая комната, детская спальня, хозяйская спальня 35 кв.м с гардеробной и с/у, с/у и ванная комната

3-ий этаж: общая площадь 80 кв.м: зона отдыха, спальня, постирочная, с/у с душевой кабиной

Описание внутренней отделки: потолки:

разноуровневые, подвесные со светильниками, на полу ламинат, плитка, на стенах обои и плитка. Лестничный марш деревянный (лиственница)

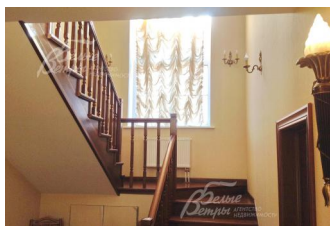
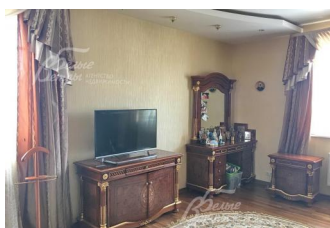
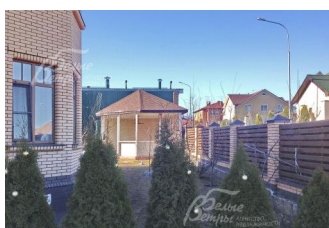
Инженерное обеспечение: кондиционеры, система очистки воды, газовый котел и бойлер. Есть wi-fi и спутниковая тарелка

Мебель, оборудование: мебель в классическом стиле в полном объеме. Кровати, тумбочки, шкафы.

Столовый гарнитур. Светлый кухонный гарнитур со встроенной бытовой техникой. ТВ, стиральная машина, сушильная машина. Во всех комнатах есть шторы, тюль, ковры, бра, люстры

Дополнительные строения: беседка 15 кв.м

Участок



Площадь участка, соток: 7.5

Тип участка: с деревьями и ландшафтом

Благоустройство участка: ландшафтный дизайн с деревьями, альпийская горка, газон. Есть дачные качели

Дополнительная информация об участке: до леса и пруда 200 метров

Коммуникации

Газ: есть

Э/э: есть

Водопровод: центральный

Канализация: централизованная

Интернет: есть

Охрана: есть

Описание инфраструктуры

Вблизи поселка магазин, ресторан, автомойка, начальная школа, красивейшая деревянная церковь «Покров Божьей матери на Десне». В Жуковке частная школа 1-11 классы "Путь к успеху". В 500 м от поселка расположен оздоровительный комплекс УД Президента РФ "Ватутинки", в котором есть: бассейны (детский и взрослый), финская сауна, римская сауна, диско-бар, пивной бар, спортклуб, услуги стилиста, массажиста, косметолога, парикмахера, лечение: диагностика заболеваний, оздоровительные и корректирующие процедуры, кабинеты физиотерапии и стоматологии. В 2-х км г.Троицк с развитой городской инфраструктурой: школы, дет. сады, магазины, поликлиника, фитнес-центр с бассейном Резиденция.

Элементы положит. окружения

рядом лес и река