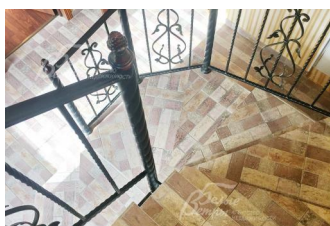
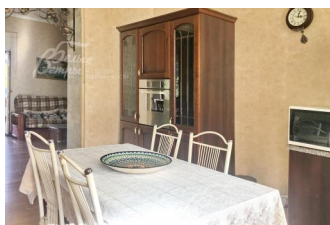


150 000 руб. / мес. 1 875 \$ / мес. 1 592 € / мес.

Курс ЦБ РФ 19.12.25 \$ — 80.03 руб. € — 94.25 руб.



## Дом в аренду. Согласие-2 КП Код: 124-019

**Код: 124-019**

Сдан до февраля 2026 г.

### **Особенности объекта**

Полностью готовый к проживанию четырехэтажный кирпичный дом в аренду с мебелью в обжитом охраняемом поселке Согласие-2. В доме есть 5 спален, сауна, большая крытая отапливаемая терраса и квартира для персонала. Ухоженный участок с ландшафтным дизайном, декоративными и плодовыми деревьями. Также на участке есть крытый гараж на 2 машины. Солидный коттеджный поселок, у КПП есть автобусная остановка.

### **Расположение**

Согласие-2 КП (Фоминское)

**Калужское шоссе**, от МКАД по шоссе: 14 км, всего: 17 км

**Тип застройки:** обжитой к/п

### **Дом**

**Общая площадь строений:** 381 м<sup>2</sup>

**Количество уровней:** 4

**Спален:** 5. **С/узлов полных:** 3. **С/узлов неполных:** 2.

**Комнат всего:** 11.

**Опции:** машиномест крытых: 2, в т.ч. в теплом гараже: 2; сауна; квартира для персонала; терраса; камин; большое джакузи на цокольном этаже.

**Материал стен:** кирпич

**Облицовка стен:** кирпич

**Кровля:** натуральная черепица

**Окна:** стеклопакеты ПВХ (2-х камерные, ламинированные под дерево)

**Стадия готовности:** меблирован

**Цоколь:** комната свободного назначения 21 кв.м с кухонным гарнитуром, холодильником (можно под персонал), зона SPA 25 кв.м с джакузи на 5 человек и парной 5 кв.м с электрической печью, комната отдыха 26 кв.м, бойлерная 8 кв.м, санузел 2 кв.м со стиральной машиной.

**1-ый этаж:** прихожая 7 кв.м, гостиная 33 кв.м с выходом на застекленную крытую террасу 25 кв.м с теплым полом, кухня 14 кв.м, спальня 21 кв.м, гостевой санузел 3 кв.м, санузел 7 кв.м с душевой.

**2-ой этаж:** кабинет 14 кв.м, мастер-спальня 18 кв.м с гардеробной 4 кв.м и санузлом 7 кв.м с ванной и биде, спальня 13 кв.м, спальня 15 кв.м, санузел 4 кв.м.

**3-ий этаж:** большое помещение свободного назначения, спальня, санузел.

**Описание внутренней отделки:** на стенах во всех комнатах поклеены обои, на полу - паркет. В санузлах на стенах и на полу плитка.

**Инженерное обеспечение:** в доме установлены

газовый котел Ferroli, бойлер Thermona на 200 л и 3-х фазная система очистки воды. Естественная вентиляция. Wi-Fi роутер, телевидение кабельное, видеонаблюдение на улицу.

**Мебель, оборудование:** дом полностью меблирован. На кухне установлен кухонный гарнитур в классическом стиле, большой двухдверчатый холодильник Siemens, варочная панель, вытяжка, посудомоечная машина Bosch, духовой шкаф Ariston, стол и стулья на четыре персоны. 3 стиральные машины, 6 ТВ, пылесос, 2 СВЧ-печи. В гостиной - диван, кресло, шкаф для посуды, стол со стульями на 6 персон; в спальнях - кровати с матрасами и шкафами. Везде люстры, римские шторы.

**Дополнительные строения:** домик для персонала с гаражом.

**Дополнительная информация о доме:** лестница на ж/б основании, ступени отделаны плиткой, поручни и перила кованые. Высота потолков по всем этажам 2.8 м.

## Участок

**Площадь участка, соток:** 15

**Тип участка:** с деревьями

**Благоустройство участка:** на участке разбит газон, есть цветы и кустарники, деревья декоративные, хвойные и плодовые.

**Дополнительная информация об участке:** участок находится ближе к лесу и огорожен бетонным забором.

## Коммуникации

**Газ:** есть (магистральный)

**Э/э:** есть (15 кВт)

**Водопровод:** центральный

**Канализация:** централизованная

**Интернет:** есть

**Охрана:** есть (КПП при въезде, строгая пропускная система, камеры по периметру)

## Описание инфраструктуры

Вблизи поселка два супермаркета, магазин хозяйственных товаров, пункт выдачи Ozon, автомойка, красивейшая деревянная церковь «Покров Божьей матери на Десне». В Жуковке частная школа 1-11 классы "Путь к успеху". В 2,5 км от поселка расположен оздоровительный комплекс УД Президента РФ "Ватутинки", в котором есть: бассейны (детский и взрослый), финская сауна, римская сауна, диско-бар, пивной бар, спортклуб, услуги стилиста, массажиста, косметолога, парикмахера, лечение: диагностика заболеваний, оздоровительные и корректирующие процедуры, кабинеты физиотерапии/ На выходе из посёлка остановка автобуса 422 до м. Ольховая. В 4 км микрорайон "Новые Ватутинки Центральные" со всей инфраструктурой (школы, поликлиника, супермаркеты, кафе, фитнес - клуб, ТРЦ "Лайнер" )