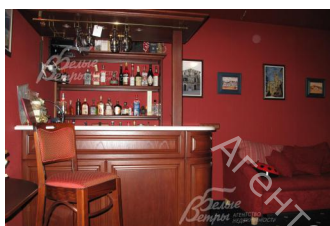
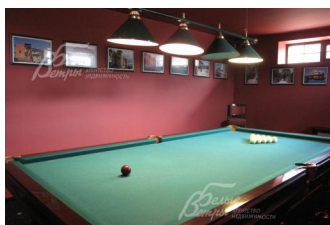
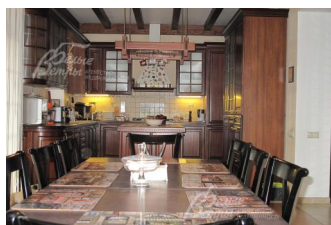
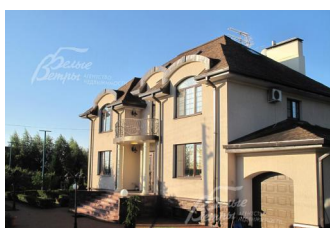
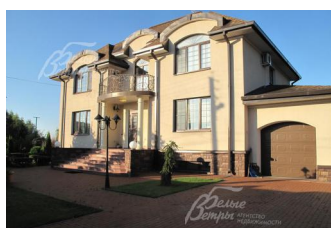
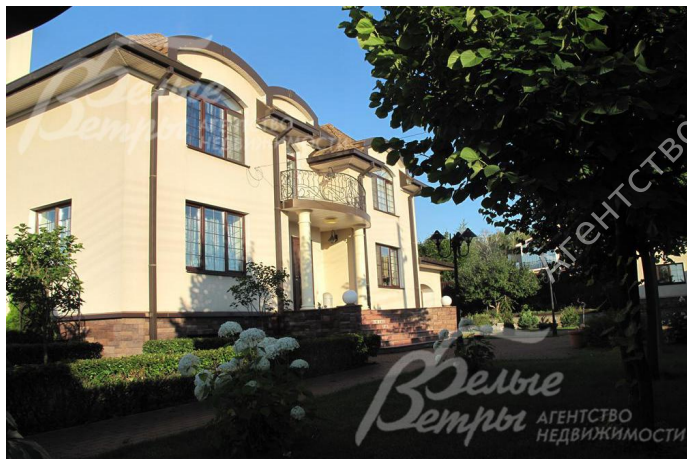


Снят с реализации



этажах

Курс ЦБ РФ 18.12.25 \$ — 80.38 руб. € — 94.15 руб.

Дом в аренду. Согласие-2 КП Код: 124-029

Код: 124-029

Особенности объекта

Современный дом 550 кв.м с гаражом на 1 м/м и парковкой на 4-5 автомобилей в солидном охраняемом коттеджном поселке. Дорогой качественный ремонт, дизайнерский интерьер, удачная планировка, брендовая мебель и техника. На участке 30 соток выполнен ландшафтный дизайн, построен теннисный корт, беседка для барбекю и домик для персонала.

Расположение

Согласие-2 КП (Фоминское)

Калужское шоссе, от МКАД по шоссе: 14 км, всего: 17 км

Тип застройки: обжитой к/п

Дом

Общая площадь строений: 580 м² (550 кв.м основной дом, 30 кв.м дом для персонала)

Количество уровней: 4

Спален: 5. **С/узлов:** 4. **Комнат всего:** 9.

Опции: машиномест крытых: 1, в т.ч. в теплом гараже: 1; сауна; квартира для персонала; терраса; камин; холодный подвал; балконы, погреб, теннисный корт на участке, бильярдная, бар, беседка барбекю.

Материал стен: кирпич

Облицовка стен: облицовочный кирпич и искусственный камень

Кровля: мягкая

Окна: стеклопакеты ПВХ

Стадия готовности: меблирован

Цоколь: постирочная со стиральной и сушильной машинами Miele, бильярдная комната с барной стойкой и мощной музыкальной техникой, финская сауна на 5 мест, спортзал с беговой дорожкой, шведской стенкой и велотренажером, винный погреб, котельная, с/у, две душевые кабины

1-ый этаж: прихожая, совмещенная с гардеробной, гостиная с камином, кухня с "островом" по центру, объединенная со столовой (посудомоечная машина Miele, плита и духовка LIVE), домашний кинотеатр с выдвижным экраном, с/у гостевой

2-ой этаж: пять спален (из них одна - кабинет), два с/у с душевыми кабинами пр-ва Jacuzzi, в одном из них гидромассажная ванна, два балкона

3-ий этаж: комната отдыха

Описание внутренней отделки: пол - ламинат, плитка, ковровое покрытие (спальни); стены - оштукатурены и покрашены, обои; деревянная лестница в центре гостиной; красивый винный погреб, бильярдная

Инженерное обеспечение: установлен фильтр тонкой очистки воды, кондиционеры Daikin на всех

Мебель, оборудование: полностью меблирован люксовой мебелью

Дополнительные строения: - домик для персонала 30 кв.м (спальня, кухня, с/у)

- теннисный грунтовой корт (производитель Кулешов)

- беседка-барбекю с открытым и закрытым помещением (можно использовать зимой - есть печка)

- подсобное помещение под садовый инвентарь

Участок

Площадь участка, соток: 30

Тип участка: с ландшафтным дизайном

Благоустройство участка: На участке выполнен ландшафтный дизайн: дренаж, газон, дорожки, цветники, теннисный корт (производитель Кулешов)

Дополнительная информация об участке: теннисный корт (производитель Кулешов)

Коммуникации

Газ: есть (магистральный)

Э/э: есть (15 кВт)

Водопровод: центральный

Канализация: централизованная

Телефон: возможно подключение

Интернет: есть

Охрана: есть (КПП при въезде, строгая пропускная система, видеонаблюдение)

Описание инфраструктуры

Вблизи поселка два супермаркета, магазин хозтоваров, пункт выдачи Ozon,, автомойка, , красивейшая деревянная церковь «Покров Божьей матери на Десне». В Жуковке частная школа 1-11 классы "Путь к успеху". В 2,5 км от поселка расположен оздоровительный комплекс УД Президента РФ "Ватутинки", в котором есть: бассейны (детский и взрослый), финская сауна, римская сауна, диско-бар, пивной бар, спортклуб, услуги стилиста, массажиста, косметолога, парикмахера, лечение: диагностика заболеваний, оздоровительные и корректирующие процедуры, кабинеты физиотерапии/ На выходе из посёлка остановка автобуса 422 до м. Ольховая. В 4 км микрорайон "Новые Ватутинки Центральные" со всей инфраструктурой (школы, поликлиника, супермаркеты, кафе, фитнес - клуб, ТРЦ "Лайнер")