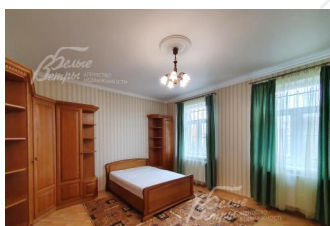


140 000 руб. / мес. 1 432 \$ / мес. 1 328 € / мес.

Курс ЦБ РФ 09.11.24 \$ — 97.83 руб. € — 105.45 руб.



## [Дом в аренду. Согласие-2 КП Код: 124-083](#)

**Код: 124-083**

Сдан до декабря 2024 г.

### Особенности объекта

Новый кирпичный дом с мебелью в известном обжитом коттеджном поселке, окруженном лесом. В доме: два уровня, гостиная с камином, кухня-столовая, гостевая спальня на первом этаже, три спальни на втором этаже, 4 санузла. Прекрасный участок с высаженными деревьями и кустарниками и выполненными ландшафтными работами. Показы возможны с 3-5 сентября 2022.

### Расположение

Согласие-2 КП (Фоминское)  
**Калужское шоссе**, от МКАД по шоссе: 14 км,  
всего: 17 км  
**Тип застройки:** обжитой к/п

### Дом

**Общая площадь строений:** 350 м<sup>2</sup>

**Год постройки дома:** 2011

**Количество уровней:** 2

**Спален:** 4. **С/узлов:** 4. **Комнат всего:** 7.

**Опции:** машиномест крытых: 3, в т.ч. в теплом гараже: 1; сауна; терраса; камин; беседка.

**Материал стен:** кирпич

**Облицовка стен:** кирпич

**Кровля:** мягкая

**Окна:** стеклопакеты ПВХ

**Стадия готовности:** меблирован

**1-ый этаж:** кухня-столовая, гостиная с камином и мягкой кожаной мебелью, гостевая комната, два с/узла, постирочная, прихожая

**2-ой этаж:** три спальни, два с/узла

**Описание внутренней отделки:** отделка внутренних стен - декоративная штукатурка. Отделка полов: на первом этаже - плитка, на втором - ламинат. Установлен деревянный лестничный марш. Подвесные потолки со встроенными светильниками. Установлены деревянные двери и пластиковые подоконники

**Инженерное обеспечение:** установлен котел.

Система очистки воды. Установлена сигнализация

**Мебель, оборудование:** новые спальные гарнитуры с двухспальными кроватями и встроенными шкафами-купе. Установлен кухонный гарнитур из массива со встроенной техникой

**Дополнительные строения:** - беседка;

- гараж на 1 а/м

**Дополнительная информация о доме:** высота потолков 3.3 метра

## Участок

**Площадь участка, соток:** 15

**Тип участка:** с деревьями

**Благоустройство участка:** проведен ландшафтный дизайн, выполнена альпийская горка, засеян газон, посажены деревья, сделан дренаж

**Дополнительная информация об участке:** участок квадратной формы, расположенный на краю поселка и огороженный по периметру сплошным забором

## Коммуникации

**Газ:** есть

**Э/э:** есть (15 кВт)

**Водопровод:** центральный

**Канализация:** централизованная

**Охрана:** есть (КПП)

## Описание инфраструктуры

Вблизи поселка два супермаркета, магазин хозяйственных товаров, пункт выдачи Ozon, автомойка, красивейшая деревянная церковь «Покров Божьей матери на Десне». В Жуковке частная школа 1-11 классы "Путь к успеху". В 2,5 км от поселка расположен оздоровительный комплекс УД Президента РФ "Ватутинки", в котором есть: бассейны (детский и взрослый), финская сауна, римская сауна, диско-бар, пивной бар, спортклуб, услуги стилиста, массажиста, косметолога, парикмахера, лечение: диагностика заболеваний, оздоровительные и корректирующие процедуры, кабинеты физиотерапии/ На выходе из посёлка остановка автобуса 422 до м. Ольховая. В 4 км микрорайон "Новые Ватутинки Центральные" со всей инфраструктурой (школы, поликлиника, супермаркеты, кафе, фитнес - клуб, ТРЦ "Лайнер" )

## Элементы положит. окружения

лес, река, пруд на территории поселка