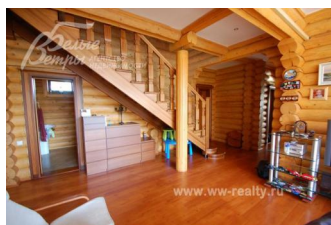


## Снят с реализации



Курс ЦБ РФ 20.12.25 \$ — 80.72 руб. € — 94.51 руб.

## Дом в аренду. Согласие-2 КП Код: 124-099

**Код: 124-099**

### Особенности объекта

Новый двухуровневый коттедж из оцилиндрованного бревна с панорамным остеклением и мебелью в известном обжитом коттеджном поселке, окруженном лесом. Прекрасный участок с множеством деревьев и кустарников, с выполненным ландшафтным дизайном.

### Расположение

Согласие-2 КП (Фоминское)

**Калужское шоссе**, от МКАД по шоссе: 14 км, всего: 17 км

**Тип застройки:** сформированный к/п

### Дом

**Общая площадь строений:** 430 м<sup>2</sup> (330 кв.м дом и 100 кв.м гараж)

**Количество уровней:** 2

**Спален:** 4. **С/узлов:** 4. **Комнат всего:** 5.

**Опции:** машиномест крытых: 2, в т.ч. в теплом гараже: 2; терраса; камин.

**Материал стен:** оцилиндрованное бревно

**Кровля:** металлочерепица

**Окна:** стеклопакеты ПВХ

**Стадия готовности:** меблирован

**1-ый этаж:** терраса, прихожая, кухня-столовая, гостиная с камином и 2-м светом, с/у, гостевая спальня

**2-ой этаж:** 4 спальни, 3 с/у

**Описание внутренней отделки:** качественная отделка, панорамные окна в гостиной, на полу плитка, паркетная доска

**Инженерное обеспечение:** многоступенчатая система очистки воды

**Мебель, оборудование:** новая качественная мебель

**Дополнительные строения:** теплица, гараж на 2 м/м

### Участок

**Площадь участка, соток:** 15 (квадратный)

**Тип участка:** с деревьями и ландшафтом

**Благоустройство участка:** выполнен ландшафтный дизайн: посажены крупномерные деревья, декоративные кустарники, множество цветников, создана альпийская горка, высажен газон, освещенные дорожки в саду выложены тротуарной плиткой, имитирующей натуральный камень

**Дополнительная информация об участке:** до лесного массива и озера 300 м

### Коммуникации

**Газ:** есть (магистральный)

**Э/э:** есть (10 кВт)

**Водопровод:** центральный

**Канализация:** централизованная

**Телефон:** есть (московский номер)

**Интернет:** есть (wi-fi,)

**Охрана:** есть (КПП, въезд под шлагбаум)

## Описание инфраструктуры

Вблизи поселка два супермаркета, магазин хозяйственных товаров, пункт выдачи Ozon,, автомойка, , красивейшая деревянная церковь «Покров Божьей матери на Десне». В Жуковке частная школа 1-11 классы "Путь к успеху". В 2,5 км от поселка расположен оздоровительный комплекс УД Президента РФ "Ватутинки", в котором есть: бассейны (детский и взрослый), финская сауна, римская сауна, диско-бар, пивной бар, спортклуб, услуги стилиста, массажиста, косметолога, парикмахера, лечение: диагностика заболеваний, оздоровительные и корректирующие процедуры, кабинеты физиотерапии/ На выходе из посёлка остановка автобуса 422 до м. Ольховая. В 4 км микрорайон "Новые Ватутинки Центральные" со всей инфраструктурой (школы, поликлиника, супермаркеты, кафе, фитнес - клуб, ТРЦ "Лайнер" )