

100 000 руб. / мес. 1 364 \$ / мес. 1 165 € / мес.

Курс ЦБ РФ 21.09.21 \$ — 73.33 руб. € — 85.88 руб.



[Дом в аренду. Советский писатель к/п Код: 169-002](#)

**Код: 169-002**

Сдан до марта 2022 г.

**Особенности объекта**

Известный стародачный охраняемый коттеджный поселок в лесном массиве, на берегу реки Десна. Совершенно новый кирпичный коттедж с мебелью. Все центральные коммуникации. Просторный участок со смешанным лесом 75 соток. Удобное место жительства для ежедневных поездок на работу в Москву.

**Расположение**

Советский писатель к/п (Троицк)  
**Калужское шоссе**, от МКАД по шоссе: 16 км,  
всего: 18 км  
**Тип застройки:** стародачное место



**Дом**

**Общая площадь строений:** 200 м<sup>2</sup>

**Год постройки дома:** 2011

**Количество уровней:** 3

**Спален:** 3. **С/узлов:** 2. **Комнат всего:** 4.

**Опции:** камин; парковка для 3 машин.

**Материал стен:** кирпич и бетон

**Облицовка стен:** кирпич и штукатурка

**Кровля:** металлочерепица

**Окна:** стеклопакеты ПВХ

**Стадия готовности:** меблирован

**1-ый этаж:** кухня - столовая - гостиная, прихожая, санузел (душ), котельная, постирочная

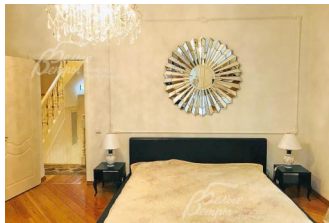
**2-ой этаж:** 3 спальни, санузел (ванна и душ)

**3-ий этаж:** свободная планировка

**Описание внутренней отделки:** полы: плитка с подогревом (в с/узлах и в гостиной 1-го этажа), паркетная доска в спальнях 2-го этажа; потолок: побелка; стены: побелка в светлых тонах; лестница деревянная

**Инженерное обеспечение:** система очистки воды

**Мебель, оборудование:** полностью меблирован "под ключ"



**Участок**

**Площадь участка, соток:** 75

**Тип участка:** лесной

**Благоустройство участка:** ландшафтный дизайн, дорожки выложены плиткой

**Дополнительная информация об участке:** вековые корабельные сосны, дорожки выложены тротуарной плиткой

