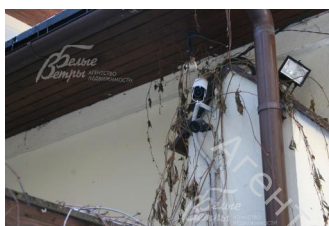
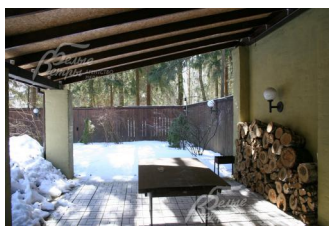
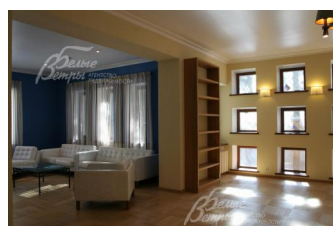


Снят с реализации

Курс ЦБ РФ 17.12.25 \$ — 79.43 руб. € — 93.81 руб.



Дом в аренду. Советский писатель к/п Код: 169-003

Код: 169-003

Особенности объекта

Современный дом 430 кв.м (спроектирован известным архитектором) в знаменитом стародачном охраняемом поселке "Советский Писатель", на территории векового лесного массива.

Расположение

Советский писатель к/п (Троицк)

Калужское шоссе, от МКАД по шоссе: 16 км, всего: 18 км

Тип застройки: обжитой к/п

Дом

Общая площадь строений: 430 м²

Год постройки дома: 2006

Количество уровней: 2

Спален: 5. **С/узлов:** 4. **Комнат всего:** 8.

Опции: машиномест крытых: 3, в т.ч. в теплом гараже: 2; квартира для персонала; оборудованный танцевальный класс, комната со сценой.

Материал стен: кирпич

Облицовка стен: штукатурка

Кровля: мягкая

Окна: стеклопакеты деревянные

Стадия готовности: меблирован (частично меблирован, собственник готов купить мебель под арендатора)

1-ый этаж: прихожая с выходом в гараж, кухня с выходом во двор, гостиная-столовая, оборудованный танцевальный класс, комната со сценой, кладовая, гостевой санузел

2-ой этаж: 3 спальни, с/у с душевой, с/у с ванной, 1 спальня с ванной комнатой, комната-прачечная (можно сделать жилой)

Описание внутренней отделки: комнаты в доме окрашены в разные цвета, потолки белые из гипсокартона, полы- штучный паркет в отличном состоянии. В интерьере гостиной использованы витражные окна

Инженерное обеспечение: котельная "под ключ", многоступенчатая система очистки воды, видеонаблюдение

Мебель, оборудование: кухонный гарнитур с посудомоечной машиной, столовый комплект мебели на 10 персон, в гостиной белая мягкая мебель: два дивана, банкетка и кресло. На втором этаже две детские раздвижные кровати, шкаф для одежды и большой письменный стол. В одной из спален есть встроенный гардеробный шкаф с зеркалом

Дополнительные строения: крытый навес для авто, дровница, место для летних пати; вольтер для большой

собаки и домик для козы

Участок

Площадь участка, соток: 10

Тип участка: лесной с ландшафтом

Благоустройство участка: участок с лесными хвойными деревьями, с элементами ландшафтного дизайна и газоном

Коммуникации

Газ: есть (магистральный)

Э/э: есть (15 кВт)

Водопровод: центральный

Канализация: автономная

Телефон: есть

Интернет: есть

Охрана: есть (по периметру дома установлено видеонаблюдение)

Элементы положит. окружения

рядом лес, река Десна