

390 000 руб. / мес. 5 126 \$ / мес. 4 397 € / мес.

Курс ЦБ РФ 07.12.25 \$ — 76.09 руб. € — 88.70 руб.



## [Дом в аренду. Синергия КП Код: 535-003](#)

**Код: 535-003**

Сдан до августа 2026 г.

### Особенности объекта

Сдается стильный дом 250 кв.м в закрытом строго охраняемом поселке бизнес-класса Синергия на территории Новой Москвы. Высокое качество строительства и современная отделка дома в стиле Неоклассики. Дом с центральными коммуникациями, оснащен всей необходимой качественной техникой, имеет функциональную планировку, включающую 5 спален, просторную совмещенную зону гостиной, кухни, столовой и уютной террасы, а также 4 полноценных санузла. Меблирование дома будет осуществлено в ближайшее время. На участке газон, взрослые лесные деревья и мощенная парковка для авто. КП Синергия, окруженный лесным массивом, сочетает в себе комфорт мегаполиса и экологические блага загородной жизни. Удачное расположение позволяет всего за 5 минут добраться до знаменитой школы Летово и за 20 минут до центра столицы. Также в непосредственной близости находятся фитнес-клубы Теннис.ру и Дубровка, несколько ресторанов, Азбука вкуса и другие супермаркеты, школы, детские сады, поликлиники и прочие объекты городской инфраструктуры. Для жителей поселка непосредственно у КПП организована остановка общественного транспорта до станций метро.

### Расположение

Синергия КП (Зименки)

**Калужское шоссе**, от МКАД по шоссе: 7 км, всего: 11 км

**Киевское шоссе**, от МКАД по шоссе: 7 км, всего: 12 км

**Тип застройки:** сформированный к/п

### Дом

**Общая площадь строений:** 250 м<sup>2</sup>

**Год постройки дома:** 2023 (отделка в 2024)

**Количество уровней:** 3

**Спален:** 5. **С/узлов:** 4. **Комнат всего:** 7.

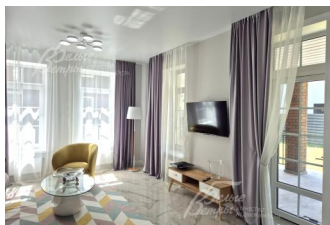
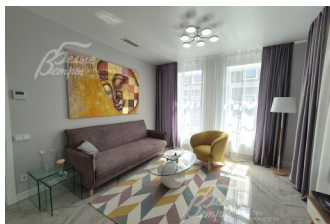
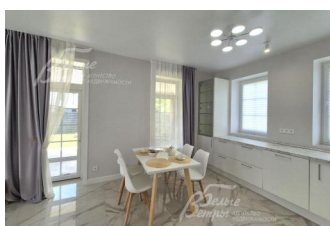
**Опции:** терраса.

**Материал стен:** поризованный керамический блок Protherm 38

**Облицовка стен:** кирпич керамический, цоколь - керамогранит. Декоративные элементы фасада: оконные молдинги, сандрик с замковым камнем, портал с карнизом на входной группе. Металлическое кованое ограждения на террасе.

**Окна:** стеклопакеты ПВХ (двухкамерные высотой 1.95 м, ламинированные снаружи, белые внутри, с раскладкой)

**Стадия готовности:** под ключ



**1-ый этаж:** крыльцо 8.5 кв.м, прихожая 9.8 кв.м с гардеробной 3 кв.м, кухня-гостиная 30.4 кв.м с выходом на крытую террасу 26 кв.м, спальня 16.4 кв.м, санузел с душем 3 кв.м, котельная с прачечной 6.4 кв.м и отдельным входом

**2-ой этаж:** холл 6 кв.м, главная спальня 16.4 кв.м с санузлом 5.7 кв.м (с ванной), спальня 16.4 кв.м, спальня 13.6 кв.м, общий санузел 6.3 кв.м (с ванной), общая гардеробная 4.8 кв.м

**3-ий этаж:** холл 8 кв.м, кабинет-библиотека 24 кв.м, спальня с гардеробной 19.6 кв.м, санузел 3 кв.м (с душем)

**Описание внутренней отделки:** Современная отделка и мебель в стиле Неоклассика, выполненные по дизайн-проекту. В жилых комнатах на стенах интерьерная краска (светло-серого цвета) и дизайнерские обои ЭВА. В санузлах - плитка и мозаика Porcelanosa, краска интерьерная. Полы в гостиной-кухне - керамогранит (Kerama marazzi), с водяным подогревом. В спальнях и кабинете - кварц-виниловое покрытие под дерево. Санузлы - керамогранит с водяным подогревом. Лестничный марш: ж/б монолит шириной 0.95 м, ступени керамогранит, шаг 27\*16.7 см, ограждения - закаленное стекло с металлическими хромированными перилами. Потолки подвесные ГКЛ с нишами под скрытые карнизы и освещение, с различной подсветкой.

**Инженерное обеспечение:** установлены: газовый настенный котел Buderus 32 кВт, бойлер косвенного нагрева 150 л, фильтр жесткой очистки, фильтр на питьевую воду. Вентиляция естественная, кондиционеры.

**Мебель, оборудование:** кухонный гарнитур с витриной для посуды и встроенной техникой: двухкамерный холодильник, электрическая варочная панель, духовой шкаф, посудомоечная машина. На окнах скрытые карнизы для штор и тюлей. Множество разнообразных приборов освещения: люстры в общей стилистике дома, настенные бра, встроенные споты. Остальная техника и мебель будут приобретены под арендатора.

**Дополнительная информация о доме:** высота потолков: первый и второй этажи - 3 м; третий этаж (мансарда) - от 0.82 до 2.55 м.

## Участок

**Площадь участка, соток:** 6

**Тип участка:** поле с ландшафтом

**Благоустройство участка:** высажен газон, взрослые лесные деревья, устроена стоянка на 2 авто, отмостка вокруг дома

**Дополнительная информация об участке:** глухой забор из профлиста высотой 1.8 м

## Коммуникации

**Газ:** есть (магистральный)

**Э/э:** есть (12 кВт)

**Водопровод:** центральный (ВЗУ на поселок)

**Канализация:** централизованная (очистные на поселок)

**Интернет:** есть (оптоволокно)

**Охрана:** есть (КПП)

## Описание инфраструктуры

Инфраструктура в поселке: въездная группа с парковкой, общий выход в лес, частный детский сад.

Инфраструктура внешняя: лучшая школа в России в Лето-во, спортивный центр Теннис с кортами, бассейном и фитнес-клубом. В 1 км метро Филатов Луг. В 500 м остановка общественного транспорта до м Тёплый стан (автобус 878). Мега, Ашан, Икеа, магазины и рестораны в Дубровке, спорткомплексы и иные услуги в п.Газопровод, Воскресенское и г. Московский.