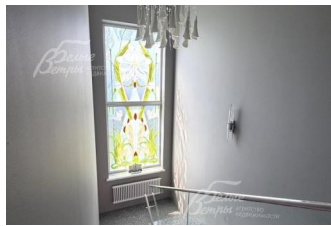
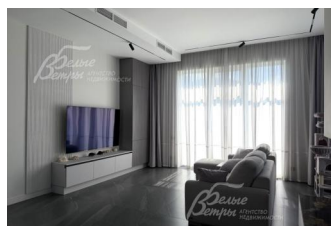
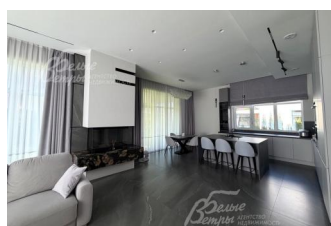
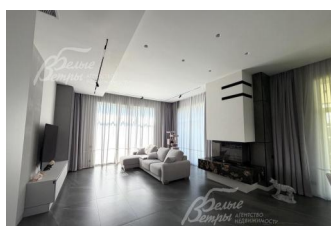


500 000 руб. / мес. 7 048 \$ / мес. 6 099 € / мес.

Курс ЦБ РФ 21.05.26 \$ — 70.95 руб. € — 81.98 руб.



[Дом в аренду. Синергия КП Код: 535-005](#)

Код: 535-005

Особенности объекта

Абсолютно новый дом в современном стиле, с качественной, дорогой отделкой и мебелью в поселке бизнес-класса в очень удобной локации. В доме функциональная планировка: 4 спальни, одна из которых на первом этаже, просторная кухня-гостиная с камином и выходом на террасу. Удобная пологая лестница, отделанная мрамором. На участке с парковым ландшафтом навес для стоянки авто. Охраняемый коттеджный поселок с центральными коммуникациями в самом престижном районе Новой Москвы, между Калужским и Киевским шоссе, 8 мин на авто (4 остановки на автобусе) до метро.

Расположение

Синергия КП (Зименки)

Калужское шоссе, от МКАД по шоссе: 7 км, всего: 11 км

Киевское шоссе, от МКАД по шоссе: 7 км, всего: 12 км

Тип застройки: обжитой к/п

Дом

Общая площадь строений: 252 м²

Год постройки дома: 2024

Количество уровней: 2

Спален: 4. **С/узлов:** 3. **Комнат всего:** 5.

Опции: машиномест крытых: 1; терраса; камин.

Материал стен: поризованный керамический блок

Облицовка стен: штукатурка

Окна: стеклопакеты ПВХ (2х-камерные, панорамные окна в пол, с улицы профиль серого цвета)

Стадия готовности: меблирован

1-ый этаж: застекленная веранда-крыльцо 8.4 кв.м, прихожая 4 кв.м, котельная 5.7 кв.м, гардеробная 6 кв.м, холл 11 кв.м, кухня-гостиная 60 кв.м с выходом на застекленную террасу 12 кв.м, кабинет/спальня 27.6 кв.м, с/узел 6 кв.м с душевой

2-ой этаж: холл 7.8 кв.м, спальня 25 кв.м с гардеробной 2.7 кв.м, спальня 21.4 кв.м с гардеробной 2.8 кв.м, с/узел 6.8 кв.м с ванной, мастер-спальня 31.5 кв.м с гардеробной 6.4 кв.м и санузлом 10.8 кв.м с ванной и душевой

Описание внутренней отделки: выполнена качественная отделка в современном стиле. На стенах штукатурка и окраска, в санузлах - керамогранит и 3D плитка. Полы: паркетная доска (пр-во Германия), керамогранит с подогревом. Потолки отделаны гипсокартоном, оштукатурены.

Инженерное обеспечение: газовый котёл Vaillant, бойлер Stout (200 литров), станция очистки воды на дом Экодар (установлена в котельной). Во всех

помещениях бесшумные внутрипольные конвекторы, а также трубчатые стальные радиаторы. Теплые полы на

всем первом этаже и в санузлах второго этажа. Принудительная приточно-вытяжная вентиляция с рекуперацией, с автоматической регулировкой температуры. Во всех спальнях установлены кондиционеры.
Мебель, оборудование: Дом полностью меблирован, есть вся необходимая мебель: в обеденной зоне стильная столовая группа, в гостиной уютный диван, тумба под ТВ. В спальнях большие двуспальные кровати, тумбы, комоды, туалетные столики. Гардеробные оборудованы системами для хранения вещей. Кухонный гарнитур с островом, со столешницей из натурального камня, оборудован всей необходимой техникой фирмы ASKO: электрическая варочная панель, духовой шкаф, вытяжка, посудомоечная машина. Два встроенных холодильника Liebherr. Во всех комнатах самораздвижные шторы, стильные люстры и светильники.
Дополнительная информация о доме: дом в стиле хай-тек, высота потолков на 1-м этаже 3.4 м, на 2-ом этаже - 3 м. Лестница на монолитном ж/б каркасе (ширина 0.95 м, ступени 30*15см), отделана мрамором.

Участок

Площадь участка, соток: 7.7

Тип участка: парковый

Благоустройство участка: парковый ландшафт с ровным газоном, по периметру участка живая изгородь из туй высотой 2.5 метра

Дополнительная информация об участке: участок расположен в центре поселка, огорожен металлическим забором из профиля высотой 1.2 метра

Коммуникации

Газ: есть (магистральный)

Э/э: есть (15 кВт)

Водопровод: центральный

Канализация: централизованная

Интернет: есть (оптоволокно)

Охрана: есть (КПП)

Описание инфраструктуры

Инфраструктура в поселке: въездная группа с парковкой, общий выход в лес, частный детский сад. Инфраструктура внешняя: лучшая школа в России в Лето-во, спортивный центр Теннис с кортами, бассейном и фитнес-клубом. В 1 км метро Филатов Луг. В 500 м остановка общественного транспорта до м Тёплый стан (автобус 878). Мега, Ашан, Икеа, магазины и рестораны в Дубровке, спорткомплексы и иные услуги в п.Газопровод, Воскресенское и г. Московский.

Комментарий к цене

В сумму арендной платы включены услуги уборщицы и садовника.