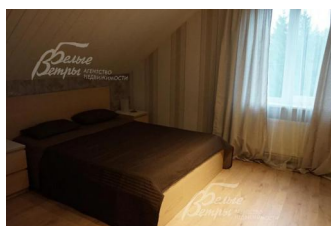
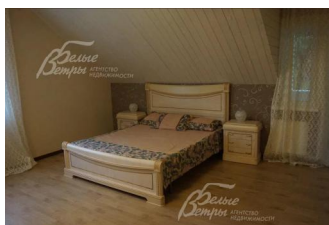
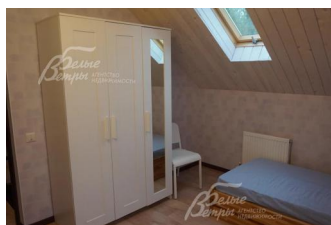


Снят с реализации

Курс ЦБ РФ 18.12.25 \$ — 80.38 руб. € — 94.15 руб.



Дом в аренду. Таксатор КП Код: 153-004

Код: 153-004

Особенности объекта

Совершенно новый, удобно спланированный дом 190 кв.м с мебелью, с крытым летним бассейном и беседкой на лесном участке 10 соток. **Река Незнайка в 100 метрах от участка.** В доме светлая гостиная с панорамным остеклением и выходом на просторную террасу, спальня (или кабинет) на первом этаже, три полноценные спальни на втором этаже. Дом расположен в обжитом охраняемом поселке между Киевским и Калужским шоссе, недалеко от МКАД. Удобный проезд до дома на общественном транспорте.

Расположение

Таксатор КП (Пенино)

Калужское шоссе, от МКАД по шоссе: 11 км, всего: 14 км

Киевское шоссе, от МКАД по шоссе: 7 км, всего: 15 км

Тип застройки: обжитой к/п

Дом

Общая площадь строений: 190 м²

Год постройки дома: 2015

Количество уровней: 2

Спален: 4. **С/узлов:** 2. **Комнат всего:** 5.

Опции: бассейн; машиномест крытых: 2; баня; квартира для персонала; терраса; летний бассейн, навес на 2 машины с автоматическими воротами.

Материал стен: финский каркасный дом

Кровля: металлочерепица

Окна: стеклопакеты ПВХ

Стадия готовности: меблирован

1-ый этаж: крыльцо, прихожая, коридор, кухня-столовая 15 кв.м, гостиная 38 кв.м с выходом на террасу 10 кв.м, спальня или кабинет 12 кв.м, с/у с душевой кабиной, постирочная со стиральной машиной

2-ой этаж: холл, детская спальня 12 кв.м, две спальни по 20 кв.м с выходами на балкон, с/у с ванной, гардеробная комната

Описание внутренней отделки: отделка выполнена очень качественно и стильно. Стены оштукатурены и покрашены, на полу ламинат

Мебель, оборудование: качественная мебель, импортные светильники

Дополнительные строения: навес для 2 автомобилей с автоматическими воротами

Участок

Площадь участка, соток: 10

Тип участка: с лесными деревьями и ландшафтным дизайном

Благоустройство участка: на участке выполнен ландшафтный дизайн, выложены дорожки, организованы

цветники и газоны. На участке лесные и декоративные деревья и кустарники (вековые ели, сирень, ирга и другие)

Дополнительная информация об участке: река Незнайка в 100 метрах

Коммуникации

Газ: есть (магистральный)

Э/э: есть (8 кВт)

Водопровод: индивид. скважина

Канализация: автономная

Интернет: возможно подключение

Охрана: есть (строгая профессиональная охрана при въезде в поселок)

Описание инфраструктуры

На территории поселка течет река Десна. Поселок благоустроен и тщательно охраняется, въезд через КПП. На территории оборудована зона отдыха, беговые дорожки, детские и спортивные площадки, хоккейная коробка.

Элементы положит. окружения

рядом лес, река Незнайка. В поселке детская площадка, футбольное поле, каток. Рядом инфраструктура поселка Пенино