

360 000 руб. / мес. 4 532 \$ / мес. 3 862 € / мес.

Курс ЦБ РФ 16.12.25 \$ — 79.45 руб. € — 93.23 руб.

## [Дом в аренду. Микрорайон К Код: 312-021](#)

**Код: 312-021**

### Особенности объекта

Прекрасный дом 350 кв.м в эклектичном стиле с элементами стилей лофт, фахверк, кантри и модерн, с функциональной планировкой и свежим ремонтом, на лесном участке 6 соток в тихом живописном, обжитом и строго охраняемом поселке со всеми центральными коммуникациями в Новой Москве. В доме с абсолютно новой мебелью и современной техникой, высокие потолки, панорамные окна в пол в гостиной, просторные 5 спален. На небольшом ухоженном участке с лесными деревьями уютная крытая беседка. Коттеджный поселок расположен в 10 минутах от города Троицк со всей развитой инфраструктурой.

### Расположение

Микрорайон К (Троицк)

**Калужское шоссе**, от МКАД по шоссе: 22 км, всего: 22 км

**Тип застройки:** обжитой к/п

### Дом

**Общая площадь строений:** 350 м<sup>2</sup>

**Год постройки дома:** 2010 (ремонт - 2025)

**Количество уровней:** 2

**Спален:** 5. **С/узлов:** 3. **Комнат всего:** 7.

**Опции:** сауна; холодный подвал.

**Материал стен:** кирпич

**Облицовка стен:** красный облицовочный кирпич

**Кровля:** мягкая

**Окна:** стеклопакеты деревянные (в т.ч. панорамные и мансардные)

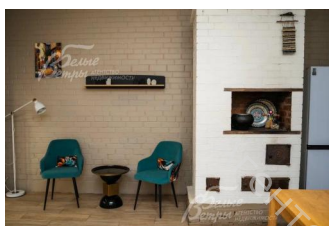
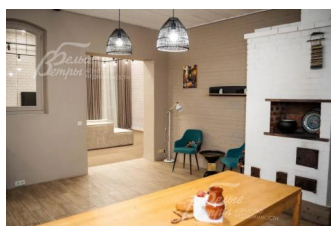
**Стадия готовности:** меблирован

**Цоколь:** отапливаемое помещение свободного назначения, можно использовать под склад, для творчества или спорта

**1-ый этаж:** прихожая, переходящая в гостиную 54.7 кв.м, гардеробная 7.4 кв.м, кухня-столовая 28.6 кв.м, сауна 6 кв.м с предбанником 3.5 кв.м, холл 26.6 кв.м, туалет 1.4 кв.м, душевая 2 кв.м, постирочная 2 кв.м

**2-ой этаж:** спальня 14.6 кв.м, игровая 14.6 кв.м, спальня 21 кв.м, мастер- спальня 23 кв.м с ванной и душевой 13.5 кв.м и гардеробной 12 кв.м, детская спальня 22 кв.м с балконом, санузел 7 кв.м (с ванной)

**Описание внутренней отделки:** дизайнерская эклектика в интерьере: совмещение элементов стилей - лофт (стены), фахверк (отделка потолков), кантри (Русская печь в кухне), модерн (окна). На полу в гостиной и в некоторых спальнях - ковровое покрытие, в мастер-спальне - паркетная доска. В санузлах - коллекционная плитка, в столовой - также плитка, в этих помещениях пол с водяным подогревом. Стены окрашены, в гостиной и кухне - окрашенные стены из кирпича, в некоторых спальнях - комбинированные. Потолки - гипсокартон; в жилых комнатах 2-го этажа -



имитация деревянных балок на потолке с эффектной подсветкой.

**Инженерное обеспечение:** газовый котел Buderus (Германия), накопительный бойлер, оборудована система водоподготовки. Вентиляция естественная, кондиционеры в спальнях на 2-м этаже.

**Мебель, оборудование:** в доме стильная современная меблировка: в гостиной модульный диван, в мастер-спальне большая кровать с тумбочками, шкаф. В одной из спален две кровати, выполненные на заказ. В жилых комнатах - шкафы для одежды, полки, прикроватные тумбы, журнальный столик, кресла. Недостающая мебель будет куплена под запрос арендатора. Новый современный кухонный гарнитур со встроенной техникой Weissgauff: газовая варочная панель, духовой шкаф, посудомоечная машина, а также вытяжка, двухдверный холодильник Weissgauff - вся техника абсолютно новая. Обеденный стол из массива дерева. На кухне русская печь, на которой можно готовить традиционные блюда. Стиральная и сушильная машина Tuvio, телевизор в гостиной. Во всех помещениях карнизы, шторы, занавески. Дизайнерские светильники и люстры, трековые светильники, картины и прочее. В беседке - уличная мебель (диван, кресла, тумба, журнальный столик).

**Дополнительные строения:** - Крытая беседка с террасой для отдыха, с деревянной садовой мебелью и красивой вечерней подсветкой

**Дополнительная информация о доме:** лестница монолитная с изящными коваными перилами цвета золота, ступени отделаны кварцвиниловой плиткой. Высота потолков: 4.05 м на первом этаже, второй этаж - скатные от 1.50 м до 3.15 м

## Участок

**Площадь участка, соток:** 6.2

**Тип участка:** с лесными деревьями

**Благоустройство участка:** ровный участок с лиственными и хвойными взрослыми деревьями, огорожен деревянным забором на ленточном фундаменте

## Коммуникации

**Газ:** есть (магистральный)

**Э/э:** есть (15 кВт)

**Водопровод:** центральный

**Канализация:** централизованная

**Интернет:** есть (оптоволокно, высокоскоростной)

**Охрана:** есть

## Описание инфраструктуры

У въезда в поселок — магазин «Продукты». Рядом остановка общественного транспорта до м.Теплый Стан. В поселке — минифутбольное поле. Инфраструктура г.Троицка (школы, детские сады, больницы, банки, рестораны, элитный фитнес-центр "Резиденция" и т.д.).