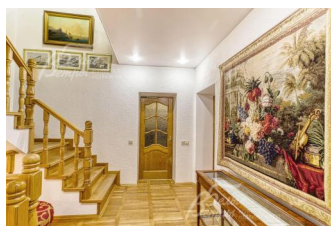


170 000 руб. / мес. 2 365 \$ / мес. 2 049 € / мес.

Курс ЦБ РФ 14.06.26 \$ — 71.91 руб. € — 82.97 руб.



[Дом в аренду. Творчество КП Код: 581-002](#)

Код: 581-002

Сдан до сентября 2026 г.

Особенности объекта

Добротный кирпичный дом с мебелью на 50 сотках соснового леса. Интерьер в изысканном классическом стиле выполнен из дорогих материалов. Вся техника в доме элитных марок. На участке среди вековых сосен красивая беседка и площадка с зоной для барбекю. Престижное стародачное место со строгой охраной.

Расположение

Творчество КП (Жуковка)

Калужское шоссе, от МКАД по шоссе: 14 км, всего: 19 км

Киевское шоссе, от МКАД по шоссе: 21 км, всего: 35 км

Тип застройки: обжитой к/п

Дом

Общая площадь строений: 283 м²

Год постройки дома: 1998 (ремонт в 2023)

Количество уровней: 3

Спален: 4. **С/узлов:** 3. **Комнат всего:** 7.

Опции: машиномест крытых: 1, в т.ч. в теплом гараже: 1; камин.

Материал стен: кирпич

Облицовка стен: кирпич

Кровля: металлочерепица

Окна: стеклопакеты ПВХ

Стадия готовности: меблирован

Цоколь: гладильная 9 кв.м, остирочная + с/у 12 кв.м, гардеробная 18 кв.м, бойлерная 10 кв.м

1-ый этаж: гостиная-столовая с камином 40 кв.м, кухня с обеденной зоной 18 кв.м, спальня 20 кв.м, с/у с ванной 12 кв.м, холл 24 кв.м, гараж на 1 машиноместо 35 кв.м

2-ой этаж: спальня с выходом на балкон 40 кв.м, спальня 20 кв.м, кабинет 15 кв.м, с/у с душевой кабиной 10 кв.м

Описание внутренней отделки: качественная отделка из хороших материалов выполнена со вкусом. На полу штучный паркет/плитка с подогревом, в гостиной очень красивый камин облицован мрамором. В санузлах на полу и стенах плитка, в комнатах штукатурка/покраска. Деревянные межкомнатные двери. Ж/б лестница, облицована деревом, перила с балясинами

Инженерное обеспечение: многоступенчатая система очистки воды (2 колонны - умягчение и обезжелезивание) + система водоочистки на кухне. Установлены кондиционеры. Газовый котел и бойлер. Спутниковая антенна и эфирная антенна, wi-fi роутер,

интернет - оптоволоконно. Автоматические распашные ворота (заборные), автоматические подъемные ворота (гаражные)

Мебель, оборудование: есть вся необходимая мебель: мебель в санузлах, кухонный гарнитур из массива, обеденный стол с красивыми креслами-стульями, в гостиной мягкая мебель и большой обеденный стол со стульями, в спальне большая кровать с современным матрасом и художественным подголовником по индивидуальному заказу, мебель вся отреставрирована и перетянута (2017 год). Вся техника в доме элитных марок, в отличном состоянии: холодильник "Liebherr", посудомоечная машина, духовка, плита, вытяжка, микроволновка, кулер, телевизоры. Шторы, светильники, люстры, карнизы, гобелены, картины, ковры, живые и искусственные цветы

Дополнительные строения: беседка в японском стиле 6х6 м

Дополнительная информация о доме: на окнах 1-ого этажа установлены кованые решетки

Участок

Площадь участка, соток: 50

Тип участка: лесной

Благоустройство участка: ухоженный участок с газоном, дорожками, освещением. Растут вековые лесные хвойные и небольшие декоративные деревья. Установлена небольшая детская площадка. Есть парковка на 2-3 м/м

Дополнительная информация об участке: фасадный забор кованый на кирпичных столбах

Коммуникации

Газ: есть (магистральный)

Э/э: есть (15 кВт)

Водопровод: индивид. скважина (30-40 м)

Канализация: автономная (септик)

Интернет: есть (оптоволоконно)

Охрана: есть (строго охраняемый поселок)

Описание инфраструктуры

В Жуковке частная школа 1-11 классы "Путь к успеху".