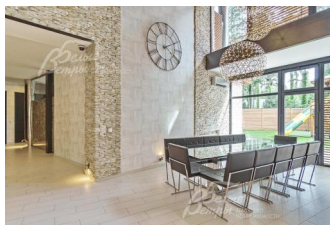
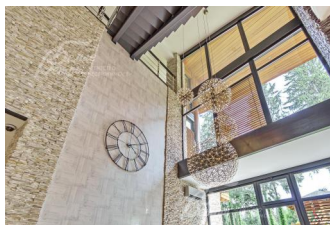


Снят с реализации

Курс ЦБ РФ 17.12.25 \$ — 79.43 руб. € — 93.81 руб.



Дом в аренду. Усадьба Жодочи КП Код: 420-001

Код: 420-001

Особенности объекта

Индивидуальный проект дома в аренду в стиле хай-тек в тихом живописном месте в окружении лесного массива. Уникальной особенностью дома является его большая площадь остекления, через которое открываются прекрасные виды на лесной участок с вековыми елями. В отделке были применены качественные экологичные материалы, такие как дерево, камень, нержавейка, бумажные американские обои. Коттедж полностью укомплектован дорогой импортной мебелью. В доме 6 спален, две из которых на первом этаже, есть спортзал и квартира для персонала с отдельным входом. На участке летняя кухня с барбекю и детский городок. Коттедж расположен в строго охраняемом коттеджном поселке с центральными коммуникациями.

Расположение

Усадьба Жодочи КП (Жедочи)

Киевское шоссе, от МКАД по шоссе: 32 км, всего: 40 км

Калужское шоссе, от МКАД по шоссе: 29 км, всего: 43 км

Тип застройки: сформированный к/п

Дом

Общая площадь строений: 600 м²

Год постройки дома: 2014 (отделка 2016 г.)

Количество уровней: 3

Спален: 6. **С/узлов полных:** 6. **С/узлов неполных:** 2.

Комнат всего: 9.

Опции: машиномест крытых: 2, в т.ч. в теплом гараже: 2; сауна; квартира для персонала; терраса; камин; панорамное остекление, второй свет, летняя кухня, спортзал.

Облицовка стен: лиственница, искусственный камень (под сланец) и элементы из нержавейки

Кровля: мягкая

Окна: стеклопакеты ПВХ (от пола до потолка во всем доме. 2-камерные, ламинированные)

Стадия готовности: меблирован

1-ый этаж: крыльцо, тамбур 5 кв.м с гардеробной 5 кв.м, холл 17 кв.м, гостиная 41 кв.м с камином (гильотинный 2-х сторонний) и с выходом на террасу, кухня 140 кв.м с островом и с кладовой 4 кв.м, столовая 22 кв.м со вторым светом и с выходом на террасу, спальня 19 кв.м с санузлом (душ) 3 кв.м и выходом на террасу, спальня 19 кв.м с санузлом 4 кв.м и с выходом на террасу, общая гардеробная для двух спален 5 кв.м, комната отдыха 40 кв.м с джакузи, душевой, парной и с выходом на террасу, гостевой

санузел (неполный) 2 кв.м, постирочная 4 кв.м, гараж 55 кв.м, котельная 10 кв.м.

2-ой этаж: холл 29 кв.м, главная спальня 33 кв.м с санузлом 13 кв.м (ванная с гидромассажем и душевая), гардеробной 13 кв.м и выходом на террасу, спальня 20 кв.м с санузлом (душ) 4 кв.м и с выходом на террасу, спальня 20 кв.м с выходом на террасу, спальня 20 кв.м с выходом на террасу, общий санузел (ванная) 4 кв.м, общая гардеробная 4 кв.м. Квартира для персонала (с отдельным входом): студия с кухней 21 кв.м, санузел (душ) 3 кв.м, прихожая 3 кв.м.

3-ий этаж: кабинет или спортзал 25 кв.м.

Описание внутренней отделки: индивидуальный проект. Современная отделка по дизайн проекту в стиле хай-тек с минимализмом, с использованием трех основных материалов дерево камень и металл, все абсолютно экологические материалы. Отделка внутренних стен: искусственный камень, нержавейка и американские бумажные обои, присутствуют дизайнерские элементы. В санузлах настенное покрытие - стекло DG-Mosaic (Италия). Отделка стен в санузле при главной спальне - керамогранит Villeroy&Boch (Германия). В парной липа, полки - абаш. Отделка полов: по всему первому этажу во всех санузлах керамогранит с водяным подогревом, кроме спален. В остальных помещениях инженерная доска Kährs (Швеция). Все террасы покрыты террасной доской из лиственницы. Потолки подвесные ГКЛ многоуровневые имеют различную подсветку. Двери стеклянные и деревянные (массив дуба, высота 2.4 м) на заказ (Италия). В зоне гостиной в потолок встроены колонки вся акустическая система KEF (Великобритания). Телевизоры во всех комнатах Samsung. Дизайнерский элемент в холле - напиленные бревнышки за стеклом. Дизайнерский элемент в зоне отдыха с парной - стена с каскадом живых растений. Камин - Kobok (Словакия). Печь в парной металлическая дровяная, наполнения - камни с гималайской солью.

Инженерное обеспечение: в доме установлены газовый котел De Dietrich 63 кВт, бойлер косвенного нагрева Protherm на 200 л и многоступенчатая система очистки. В доме по жилым зонам разведены климат системы с принудительной приточно-вытяжной вентиляцией Breezier + установлены кондиционеры Mitsubishi Electric. Установлена охранный, пожарная сигнализации + видеонаблюдение по периметру дома. Также в доме имеется домофон. На участке установлен автополив Hunter.

Мебель, оборудование: кухня выполнена в современном дизайне Veneta Cucine (Италия) с островом, столешница - искусственный камень акрил, фасады - стекло. Встроенная техника (посудомойка, духовой шкаф, вар.панель, микроволновка, пароварка, и кофе машина) марки SMEG. Встроенный холодильник и два холодильника в кладовой Liebherr. Мягкая мебель из натуральной кожи MAXDIVANI (Италия). Дизайнерские люстры - Moooi (Нидерланды). Мебель в ванных комнатах - Arbi Arredobagno (Италия). Обеденный стол со стульями и барные стулья - CATTELAN ITALIA (Италия). Стиральная и сушильная машина - Miele (Германия). Деревянные жалюзи.

Дополнительные строения: - летняя кухня в едином стиле с домом, кирпичная: зона барбекю 18 кв.м (мойка, мангал с барбекю и казаном), зона отдыха 24 кв.м, хозблок 13 кв.м, санузел 2 кв.м;
- детский городок деревянный - "домик на дереве" (различные лазилки, горка);
- батут полупрофессиональный (США).

Дополнительная информация о доме: широкая лестница с удобным подъемом на железном каркасе, ступени деревянные - бук, поручни металлические хромированные. Высота потолков: 1 этаж - 3 м, второй свет - 8.8 м, 2 этаж - от 3.4 м до 4.6 м, мансарда 2.3 м.

Участок

Площадь участка, соток: 17

Тип участка: лесной с ландшафтом

Благоустройство участка: на участке выполнен современный ландшафтный дизайн: дорожки и площадка для 3 авто выложены натуральным черным сланцем, уложен рулонный газон, высажено большое количество декоративных и плодовых кустарников, есть плодовые деревья, 14 вековых елей, присутствует французский огород. Кусты сирени, перед участком декоративные березы.

Дополнительная информация об участке: участок находится в центре поселка, в лесной чаще и огорожен спереди деревянным забором на каменных столбах и с бетонным цоколем, с других сторон - деревянный на металлических столбах.

Коммуникации

Газ: есть (магистральный)

Э/э: есть (15 кВт)

Водопровод: центральный (ВЗУ на поселок)

Канализация: централизованная (очистные на поселок)

Интернет: есть (оптоволокно, спутниковое ТВ)

Охрана: есть (КПП, патрулирование ЧОП)

Описание инфраструктуры

В поселке благоустроена детская и спортивные площадки. Широкие асфальтированные и освещенные дороги. Лесные прогулочные зоны, недалеко живописное озеро. Поселок круглосуточно охраняется: 2 КПП, патруль, видеонаблюдение. Рядом развитая инфраструктура д.Новоглаголево и п. Шишкин лес: д/сады, школы, мед.учреждения, супермаркеты, рестораны, бассейн и т.д. Загородный развлекательный клуб «Лачи» с баннным комплексом, рестораном. Транспортная доступность: на авто по 2-м скоростным шоссе -Киевскому и Калужскому, общественный транспорт- ж/д ст. Селятино или от метро Теплый Стан на автобусе 512.

Элементы положит. окружения

Лес, на КПП магазин, детская площадка, пешеходные прогулочные дорожки.