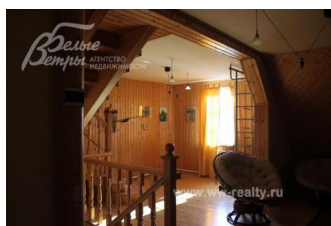


Снят с реализации



Курс ЦБ РФ 13.12.25 \$ — 79.73 руб. € — 93.56 руб.

[Дом в аренду, Валуево Код: 215-006](#)

Код: 215-006

Особенности объекта

Дом расположен очень удобно между Калужским и Киевским шоссе, в обжитом охраняемом поселке. Ухоженный участок с ландшафтом, 3 спальни, 2 с/узла, с мебелью. На участке беседка с барбекю, детский спортивный комплекс, навес на 2 авто, парковка на 4 авто.

Расположение

Валуево

Киевское шоссе, от МКАД по шоссе: 7 км, всего: 11 км

Калужское шоссе, от МКАД по шоссе: 7 км, всего: 13 км

Тип застройки: обжитой к/п

Дом

Общая площадь строений: 700 м²

Год постройки дома: 2004

Количество уровней: 4

Спален: 3. **С/узлов:** 2. **Комнат всего:** 6.

Опции: машиномест крытых: 1, в т.ч. в теплом гараже: 1; сауна; квартира для персонала; терраса; камин; беседка с барбекю, качели.

Материал стен: кирпич

Облицовка стен: сайдинг

Окна: стеклопакеты ПВХ

Стадия готовности: меблирован

Цоколь: гараж, холл, купель, сауна, с/узел, комната для персонала

1-ый этаж: прихожая, холл, гостиная с камином, кухня-столовая, зимний сад

2-ой этаж: холл, 2 спальни, игровая комната (может быть переобустроена в спальню), с/узел с ванной

3-ий этаж: спальня, с/узел с джакузи, гардеробная, промежуточный этаж-кабинет

Описание внутренней отделки: пол- ламинат, плитка, отделочная доска, стены-оштукатурены и окрашены, обои, натуральный камень, лестница с деревянными ступенями и поручнями

Инженерное обеспечение: Система очистки воды, кондиционеры

Мебель, оборудование: полностью меблирован

Дополнительные строения: беседка с барбекю, качели, песочница, детский спортивный комплекс, навес на 2 авто

Участок

Площадь участка, соток: 24 (вблизи лесного массива, озеро в 500 метрах)

Тип участка: с деревьями и ландшафтом

Благоустройство участка: газон, молодые лесные и плодово-ягодные деревья и кустарники, дорожки,

скамейки, свет

Дополнительная информация об участке: навес на 2 авто, парковка на 2 авто, гостевая парковка на 2 авто с отдельными воротами

Коммуникации

Газ: есть

Э/э: есть

Водопровод: центральный

Канализация: централизованная

Описание инфраструктуры

В 200м остановка автобуса и маршруток до пос. Московский и до м.Юго-западная (интервал 20-30 мин). Совсем рядом пешком детский санаторий с бассейном, спортплощадками и т.п. В 300-400м два магазина. В пешей доступности инфраструктура посёлка Валуево. В нескольких минутах езды на автомобиле или на общественном транспорте городская инфраструктура пос.Московский и пос.Марьино и пос.Валуево (школа, детсад и др.).