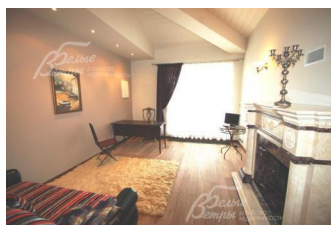
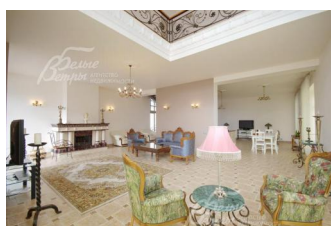


Снят с реализации

Курс ЦБ РФ 19.12.25 \$ — 80.03 руб. € — 94.25 руб.



Дом в аренду. Варварино эко-поселок Код: 184-004

Код: 184-004

Особенности объекта

Коттедж премиум-класса для людей с европейским менталитетом в обжитом, строго охраняемом поселке с общественно-спортивным центром для жителей поселка (взрослый и детский бассейны, бани, бильярд, тренажерный зал, сигарный клуб, пинг-понг). С мебелью, техникой и оборудованием эксклюзивного качества и стиля. В стоимость аренды входит техобслуживание оборудования, еженедельная уборка дома и участка, а также бесплатное посещение всеми членами семьи общественно-спортивного центра. Агенту бонус!

Расположение

Варварино эко-поселок

Калужское шоссе, от МКАД по шоссе: 25 км, всего: 27 км

Тип застройки: обжитой к/п

Дом

Общая площадь строений: 436 м²

Количество уровней: 2

Спален: 3. **С/узлов:** 3. **Комнат всего:** 5.

Опции: бассейн; сауна; квартира для персонала; терраса; камин; Бассейн в спорт-комплексе в 100м от дома.

Материал стен: крупномерный и обычный кирпич, утеплитель

Облицовка стен: облицовочный кирпич, тонированные деревянные панели

Окна: стеклопакеты деревянные

Стадия готовности: меблирован

1-ый этаж: тамбур 8кв.м, гардеробная 6кв.м, холл, 2-хсветная гостиная 58 кв.м с камином и выходом на террасу, кухня-столовая 35 кв.м, гостевой с/узел с душем, кладовая, постирочная, зона сауны с душевой и зоной отдыха; Также на первом этаже пристроенный гараж на 2 а/м, над которым на втором этаже: квартира с отдельным входом с улицы для гостей/персонала, состоящая из 2 просторных спален, кухни и с/узла с душем.

2-ой этаж: холл-галерея со вторым светом ок.20 кв.м, кабинет/спальня 16кв.м с камином и выходом на балкон; Главная спальня 28кв.м с гардеробной 7кв.м и ванной комнатой 12кв.м; Детский блок 45кв.м, состоящий из двухуровневой учебно- игровой комнаты, спальня с отдельной гардеробной и с/узлом с душевой.

Описание внутренней отделки: Эксклюзивная отделка и меблировка. На стенах декоративная штукатурка; теплые полы по всему 1-ому этажу, на

2-ом этаже - паркетная доска (дуб); лестничный марш - художественная ковка с дубовыми ступенями; двери - клен с отделкой из натурального шпона Fineline

Инженерное обеспечение: котел Viessmann, система очистки воды - централизованная в поселке; вентиляция естественная, в оконных рамах установлены конвекторы

Мебель, оборудование: все комнаты меблированы элегантной мебелью; в кухне установлен кухонный гарнитур со встроенной бытовой техникой, также в доме картины, аксессуары

Дополнительные строения: беседка с барбекю

Дополнительная информация о доме: дом в стиле органической архитектуры снаружи, классика - внутри; высота потолков от 3 до 6 метров

Участок

Площадь участка, соток: 35

Тип участка: с естественным уклоном, ландшафтом и деревьями

Благоустройство участка: выполнен оригинальный ландшафтный дизайн, использующий естественный уклон участка

Статус земли: индивидуальное жилищное строительство

Дополнительная информация об участке: благодаря тому, что участок стоит на высоком холме с участка и из дома открывается потрясающий вид на окрестности

Коммуникации

Газ: есть (магистральный)

Э/э: есть (20 кВт, 3 фазы)

Водопровод: центральный

Канализация: централизованная

Охрана: есть (в поселке установлено видеонаблюдение по периметру, каждые 40 минут обход территории)

Описание инфраструктуры

Для общения и проведения интересного досуга на территории поселка построен клубный дом (2000 кв.м.) в просторном лобби которого размещены бильярдная с комнатой отдыха, бар, небольшой музей и детская комната. Любители спорта и активного времяпрепровождения оценят 25-метровый бассейн с 2 дорожками, джакузи, две сауны, купель и тренажерный зал, оборудованный современными тренажерами ведущих мировых производителей. На территории поселка имеются несколько детских игровых зон, теннисный корт, волейбольная и баскетбольная площадки, футбольное поле, каток, санный спуск, лыжная трасса, гольф, вертолетная площадка.

Элементы положит. окружения

лесной массив, река Пахра, спортивно-досуговый парк "Красная Пахра"

Комментарий к цене

в стоимость входит: уборка, все эксплуатационные платежи, посещение спорт-комплекса