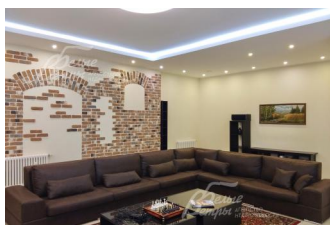


Снят с реализации

Курс ЦБ РФ 18.12.25 \$ — 80.38 руб. € — 94.15 руб.



Дом в аренду. Варварино эко-поселок Код: 184-013

Код: 184-013

Особенности объекта

Дом премиум-класса для людей с европейским менталитетом в обжитом, строго охраняемом коттеджном поселке с общественно-спортивным центром для жителей (взрослый и детский бассейны, бани, бильярд, тренажерный зал, сигарный клуб, пинг-понг). Также на территории есть комплекс детских и спортивных площадок, теннисный корт и обустроенная пляжная зона на берегу р. Пахра. Дом выполнен в современном стиле с панорамными окнами и стильной отделкой. Полностью оборудован всей необходимой мебелью и техникой эксклюзивного качества. В стоимость аренды входит бесплатное посещение всеми членами семьи общественно-спортивного центра на территории коттеджного поселка.

Расположение

Варварино эко-поселок

Калужское шоссе, от МКАД по шоссе: 25 км, всего: 27 км

Тип застройки: сформированный к/п

Дом

Общая площадь строений: 665 м² (в том числе: дом 510 кв.м + гараж 70 кв.м + доп.строение 85 кв.м с баней, комнатой отдыха и летней квартирой для персонала)

Год постройки дома: 2011 (отделка в 2015 г.)

Количество уровней: 3

Спален: 5. **С/узлов:** 4. **Комнат всего:** 9.

Опции: машиномест крытых: 3, в т.ч. в теплом гараже: 3; баня; сауна; квартира для персонала; камин; холодный подвал.

Материал стен: кирпич

Облицовка стен: кирпич

Окна: стеклопакеты деревянные (3-х камерные панорамные (Германия))

Стадия готовности: меблирован

Цоколь: домашний кинотеатр (караоке), комната отдыха с джакузи, сауной и душевой, с/у, раздевалка

1-ый этаж: холл, гостиная, столовая, кухня, кабинет, с/у с душевой

2-ой этаж: главная спальня с с/у с ванной и двумя выходами на балкон, гардеробная, детская спальня с игровой в антресоли, с/у с ванной, спальня с балконом

Описание внутренней отделки: отделка в современном стиле в светлых тонах с использованием качественных материалов популярных брендов. Стены на первом этаже - декоративная штукатурка, в спальнях на втором этаже - качественные стильные обои. Потолки - многоуровневые гипсокартоновые со

встроенными светильниками и неоновой подсветкой, на втором этаже - отделка из дерева. Полы во всем доме отделаны качественной стильной плиткой с системой "теплый пол". Лестничный марш - чугунное художественное литье

Инженерное обеспечение: артезианская скважина в коттеджном поселке с централизованной системой очистки воды. Принудительная система приточной вентиляции, кондиционеры "Daikin". Установлен газовый котел "Viessmann Vitogas" (Германия) и бойлер "Viessmann Vitocell" на 200 л (Германия). Спутниковая антенна "Триколор ТВ". К дому подведен оптоволоконный кабель, провайдер "Цифра-1"

Мебель, оборудование: дом полностью меблирован в современном классическом стиле. В прихожей, гостиной и домашнем кинотеатре мягкая мебель ведущих производителей. Столовая оснащена обеденной группой на 6 персон, изящными витринами, тумбами и резной кушеткой для отдыха. Спальни оборудованы гарнитурами с комодами, туалетными столиками и прочими атрибутами для спальни комнаты. В кабинете рабочий стол с креслами, диван, комод из массива дерева и отделкой из натуральной кожи. Кухонный гарнитур со шпонированными фасадами и островом, кофейный столик с уютными креслами. Есть вся необходимая техника: холодильник "Liebherr", посудомоечная машина "Kuppersberg", духовой шкаф и варочная панель "AEG" (Германия), микроволновая печь "Samsung", кофемашина "BORK", вытяжка Jetair, винный шкаф. Стиральная машина "Zanussi" на 4 кг. В гостиной и главной спальне телевизоры "Doffler". Дом полностью оборудован карнизами, красивыми, качественными тюлями и шторами "блэк-аут" в общей стилистике дома. Установлены разнообразные встроенные потолочные светильники, неоновые подсветки, массивные люстры и настенные бра в виде подсвечников. Интерьер украшают стильные картины, интересные предметы интерьера и витражные окна

Дополнительные строения: .

- гараж на три автомобиля и с тремя автоматическими воротами;
- баня с кухней и комнатой отдыха;
- квартира для персонала (летняя).

Участок

Площадь участка, соток: 30

Тип участка: парковый

Благоустройство участка: на участке выполнен ландшафтный дизайн с рельефными холмами, разнообразными декоративными кустарниками и цветами, хвойными деревьями

Дополнительная информация об участке: ограждения нет (единая концепция коттеджного поселка). Участки разграничены живыми изгородями и искусственными холмами

Коммуникации

Газ: есть (магистральный)

Э/э: есть (30 кВт. Собственная электроподстанция)

Водопровод: центральный

Канализация: централизованная

Телефон: возможно подключение

Интернет: есть (оптоволокно "Цифра-1")

Охрана: есть (КПП на въезде. По периметру поселка установлено видеонаблюдение, каждые 40 минут обход территории сотрудниками ЧОП)

Описание инфраструктуры

Для общения и проведения интересного досуга на территории поселка построен клубный дом (2000 кв.м.) в просторном лобби которого размещены бильярдная с комнатой отдыха, бар, небольшой музей и детская комната. Любители спорта и активного времяпрепровождения оценят 25-метровый бассейн с 2 дорожками, джакузи, две сауны, купель и тренажерный зал, оборудованный современными тренажерами ведущих мировых производителей. На территории поселка имеются несколько детских игровых зон, теннисный корт, волейбольная и баскетбольная площадки, футбольное поле, каток, санный спуск, лыжная трасса, гольф, вертолетная площадка.