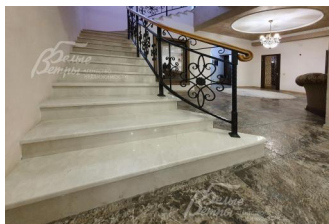


Снят с реализации

Курс ЦБ РФ 19.12.25 \$ — 80.03 руб. € — 94.25 руб.



[Дом в аренду. Верховье к/п Код: 301-016](#)

Код: 301-016

Особенности объекта

Добротный дом в аренду для круглогодичного проживания в закрытом охраняемом поселке в Новой Москве. Дом с качественной отделкой и интерьером с элементами в стиле Ампира, есть вся необходимая мебель и техника. Уютный участок с ландшафтным дизайном и просторной беседкой с печью-барбекю. Поселок вблизи лесного массива, имеет удобные выезды на Калужское и Киевское шоссе, в пешей доступности остановка общественного транспорта. Недалеко от поселка богатая инфраструктура г.Троицка, п.Птичное и Рогозинино.

Расположение

Верховье к/п (Верховье)

Калужское шоссе, от МКАД по шоссе: 17 км, всего: 26 км

Киевское шоссе, от МКАД по шоссе: 21 км, всего: 28 км

Тип застройки: обжитой к/п

Дом

Общая площадь строений: 300 м²

Год постройки дома: 1998 (ремонт в 2022)

Количество уровней: 3

Спален: 3. **С/узлов:** 2. **Комнат всего:** 5.

Опции: мощенная парковка на участке на 4-5 авто.

Материал стен: кирпич

Облицовка стен: штукатурка

Окна: стеклопакеты ПВХ (двухкамерные, ламинированные под "дерево", с раскладкой)

Стадия готовности: меблирован

1-ый этаж: прихожая 6 кв.м, гостиная 68 кв.м, совмещенная с кухней-столовой 20 кв.м, санузел 6 кв.м с ванной, тех.помещение 3 кв.м, котельная-постирочная 8 кв.м.

2-ой этаж: холл 37 кв.м с балконом, санузел 8 кв.м с ванной, спальня 25 кв.м с застекленным балконом 12 кв.м, спальня 20 кв.м, спальня 11 кв.м.

3-ий этаж: игровая 75 кв.м.

Описание внутренней отделки: отделка качественными материалами с элементами в стиле Ампира. В гостиной пол отделан керамогранитом "под сланец", на стенах декоративная штукатурка с эффектом "мокрый шелк", потолки гипсокартонные многоуровневые, с лепниной, ниша для телевизора оформлена багетом. На кухне полы отделаны плиткой под мрамор, на стенах декоративная штукатурка, потолок гипсокартонный многоуровневый. В комнатах второго этажа на полу ламинатная доска, стены - декоративная штукатурка с покраской, потолки гипсокартонные. На третьем этаже стены и потолки -

штукатурка с покраской, полы отделаны доской из массива дерева.

Инженерное обеспечение: в доме установлены электрический котел Protherm, бойлер на 200л и проточный фильтр грубой очистки и фильтры тонкой очистки (обезжелезивание, умягчение) в котельной, а также фильтр Гейзер на питьевую воду под раковиной. Естественная вентиляция. Интернет оптоволокно, Wi-Fi роутер. Есть газовый котел, возможно подключение.

Мебель, оборудование: установлен красивый кухонный гарнитур сливочного цвета в классическом стиле со всей необходимой техникой: холодильник LG Side by Side с ледогенератором, электрическая варочная панель и посудомоечная машина Electrolux на 60 см, духовой шкаф Gorenje, вытяжка, микроволновая печь. Стиральная машина Haier с инверторным двигателем, в гостиной большой телевизор Samsung. Дом полностью меблирован: в прихожей вместительный шкаф-купе во всю высоту и вешалка с мягкой банкеткой, в гостиной просторный мягкий гарнитур в классическом стиле с обивкой из дорогого жаккарда, большое настенное зеркало в багетной раме, в столовой обеденная группа на 4 персоны, в комнатах двуспальные кровати, тумбы, шкафы группы, в одной из комнат туалетный столик и оборудовано рабочее место. На третьем этаже большое зеркало и пилон для занятий танцами. В доме на всех окнах есть карнизы, тюль и шторы, освещение - красивые люстры, встроенные потолочные светильники.

Дополнительные строения: крытая кирпичная беседка площадью 25 кв.м, с освещением и печкой барбекю.

Дополнительная информация о доме: лестница на второй этаж: каркас ж/б, ступени облицованы мрамором, ограждение - металлическое с художественной ковкой с поручнями из массива дерева, ширина лестничного марша 1,5 м с расширением у основания до 2 м, с удобным подъемом. Лестница на мансардный этаж: каркас ж/б, облицована массивом дерева (простая хвоя), ограждение и поручни - металлические с художественной ковкой. Высота потолков: первый этаж - 3 м, второй этаж - 2,8 м, мансардный этаж - от 1 м до 2,5 м.

Участок

Площадь участка, соток: 9

Тип участка: со взрослыми деревьями

Благоустройство участка: на участке высажены газон, туи вдоль ограждений и у беседки, можжевельниковая куртина, плодовый сад, мощенные дорожки. Детская площадка на участке.

Дополнительная информация об участке: участок находится в начале поселка и огорожен забором из профлиста на кирпичных столбах высотой 2,5 м. Автоматические откатные ворота.

Коммуникации

Газ: нет (возможно подключение)

Э/э: есть (15 кВт)

Водопровод: индивид. скважина (70 м)

Канализация: автономная (септик Топас)

Интернет: есть (оптоволокно, Wi-Fi роутер)

Охрана: есть (ворота, открываются с пульта, на въезде дом правления и охраны)

Описание инфраструктуры

в 3-х км г.Троицк с развитой городской инфраструктурой