

140 000 руб. / мес. 1 542 \$ / мес. 1 421 € / мес.

Курс ЦБ РФ 01.03.24 \$ — 90.84 руб. € — 98.54 руб.



[Дом в аренду, Витязь к/п Код: 341-023](#)

Код: 341-023

Сдан до марта 2024 г.

Особенности объекта

Новый, просторный дом в аренду в строго охраняемом КП Витязь. В доме свежий дорогой ремонт и вся необходимая бытовая техника. Полностью меблирован красивой качественной мебелью, в том числе итальянского производства. Дом расположен в экологически чистом месте в окружении лесного массива. Рядом находится развитая инфраструктура города Троицка и поселка Ватутинки.

Расположение

Витязь к/п (Ватутинки)

Калужское шоссе, от МКАД по шоссе: 15 км, всего: 18 км

Тип застройки: обжитой к/п

Дом

Общая площадь строений: 380 м²

Год постройки дома: 2010

Количество уровней: 4

Спален: 4. **С/узлов:** 3. **Комнат всего:** 6.

Опции: машиномест крытых: 1, в т.ч. в теплом гараже: 1; камин; вольер для 2-х больших собак.

Материал стен: кирпич

Облицовка стен: штукатурка

Кровля: металлочерепица

Окна: стеклопакеты ПВХ

Стадия готовности: меблирован

Цоколь: просторная комната с гардеробом (возможно оборудовать под спальню), помещение под спортзал, с/у

1-ый этаж: холл, гостиная, столовая, кухня, с/у

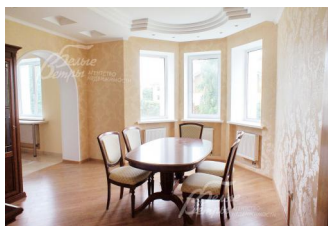
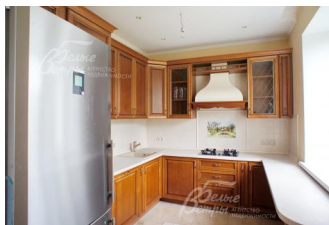
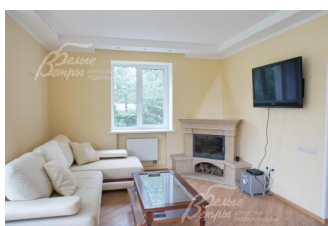
2-ой этаж: спальня, с/у с ванной, спальня, комната свободного назначения, спальня

3-ий этаж: единое помещение на весь этаж, один из углов оборудован под кабинет, так же весь этаж может использоваться как игровая комната

Описание внутренней отделки: потолок - многоуровневый, гипсокартонный с точечными светильниками. На стенах в холле, гостиной, кухне, спальне в цоколе и в спортзале - штукатурка, в спальнях на 2 этаже и в столовой - обои. На полу в холле красивая плитка с рисунком, в остальных комнатах плитка и ламинатная доска. Установлена удобная лестница из массива дуба.

Инженерное обеспечение: система очистки воды. Газовый котел. Горячее водоснабжение обеспечивает котел "De Dietrich". Спутниковая антенна Триколор.

Мебель, оборудование: дорогая мягкая мебель - диваны в гостиной и в двух спальнях, итальянский



спальный гарнитур в одной из спален, столовая оборудована дорогой мебелью, витринами, вместительные шкафы-купе с зеркалами в холле, спальне на втором этаже и спальне на цоколе. Большой холодильник "Liebherr", духовой шкаф и газовая плита "Miele", посудомоечная машина "Bosch", под раковиной измельчитель пищевых отходов "InSinkErator". Есть стиральная машина, телевизор "Panasonic", ресивер с акустической колонкой. Домофонная система "Commax".

Дополнительные строения: - вольер на 2-х больших собак;

- детские спортивные снаряды

Дополнительная информация о доме: в холле, на лестничном марше - дорогие люстры, светильники.

Точечные светильники на потолке. Есть вывод для люстр в комнатах, люстры купят и повесят под арендатора.

Участок

Площадь участка, соток: 10

Тип участка: с деревьями и ландшафтом

Благоустройство участка: плодовые деревья и кустарники - яблони, вишня, смородина, малина. Декоративные кустарники и деревья. Газон природный. С внешней стороны забора живая изгородь из вьюнов, так же туи вдоль забора

Дополнительная информация об участке: тихое место. Глухой забор.

Коммуникации

Газ: есть (магистральный)

Э/э: есть (15 кВт)

Водопровод: центральный

Канализация: централизованная

Интернет: есть

Охрана: есть (профессиональная служба охраны. На въезде в КП строгий пропускной режим)

Описание инфраструктуры

Инфраструктура ближайших населенных пунктов (Яковлево, Ватутинки и др.). Рядом расположена база ЦСКА с бассейном и футбольным полем.

Элементы положит. окружения

экологически чистое место. КП окружен лесным массивом, рядом протекает река Десна.