

Снят с реализации

Курс ЦБ РФ 18.12.25 \$ — 80.38 руб. € — 94.15 руб.

[Дом в аренду, Воскресенское Код: 135-007](#)

Код: 135-007

Особенности объекта

Двухуровневый бревенчатый финский коттедж с мебелью, для небольшой семьи. В доме: двухсветная гостиная с камином, кухня, 3 спальни, сауна, веранда, балкон. Строго охраняемая территория Дома отдыха Управления Делами Президента.

Расположение

Воскресенское
Калужское шоссе, от МКАД по шоссе: 8 км,
всего: 10 км
Тип застройки: сформированный к/п

Дом

Общая площадь строений: 100 м²

Количество уровней: 2

Спален: 3. **С/узлов:** 3. **Комнат всего:** 4.

Опции: сауна; терраса; камин.

Материал стен: бревно

Кровля: мягкая

Окна: деревянные

Стадия готовности: меблирован

1-ый этаж: холл, двухсветная гостиная 20 кв.м с камином, кухня 12 кв.м, санузел с сауной, санузел с душевой и стиральной машиной 8 кв.м, терраса

2-ой этаж: холл, три спальни, санузел, балкон

Описание внутренней отделки: простая отделка в естественных цветах дерева. Стены - вагонка, пол - ламинат. Потолок - дерево. Лестничный марш из массива лиственницы

Инженерное обеспечение: приточно-вытяжная вентиляция, кондиционер. Газовый котел и бойлер. Wi-Fi роутер

Мебель, оборудование: есть вся необходимая мебель. Диваны в гостиной. В спальнях кровати, шкафы, комоды. Кухонный гарнитур с техникой - варочная панель, духовой шкаф, посудомоечная машина, холодильник. Микроволновая печь, чайник. Стиральная машина, ТВ в гостиной. Тюль, шторы, люстры - все есть

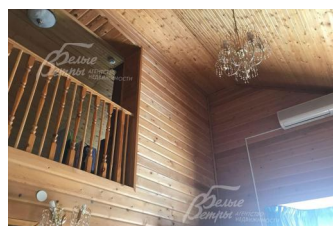
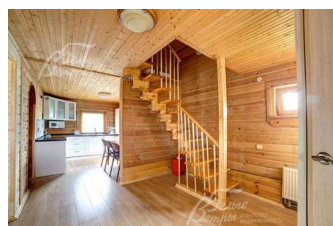
Участок

Площадь участка, соток: 150 (дом находится на территории Дома отдыха УДП)

Тип участка: с деревьями

Благоустройство участка: проведен ландшафтный дизайн, посажен газон, сделаны дорожки, установлены фонари и лавочки

Дополнительная информация об участке: дом расположен на территории мини-поселка из



аналогичных домов в составе территории Дома отдыха

Коммуникации

Газ: есть (магистральный)

Э/э: есть (5 кВт + генератор на поселок)

Водопровод: центральный

Канализация: централизованная

Интернет: есть (Wi-Fi роутер)

Охрана: есть (КПП, въезд по пропускам)

Описание инфраструктуры

Инфраструктура п. Воскресенское в 15 мин пешком. Так же в пешей доступности: новая поликлиника 10 мин, школа №338 - 15 мин и детский сад -10 мин, фитнес в КП Юрьев сад - 5 мин, магазин Магнит -10 мин. Так же в шаговой доступности Дом отдыха "Воскресенское" с бассейном и спортивно-развлекательным комплексом.

Элементы положит. окружения

лесной массив, река, церковь

Комментарий к цене

все включено в цену