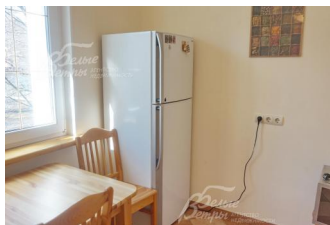


## Снят с реализации



Курс ЦБ РФ 17.12.25 \$ — 79.43 руб. € — 93.81 руб.

## Дом в аренду. Южное к/п Код: 356-004

**Код: 356-004**

### Особенности объекта

Просторный дом в аренду в обжитом КП, окруженным лесом. В доме 5 спален и множество различных опций. Большой шикарный участок с отдельно стоящей баней и беседкой-барбекю. В КП есть пруд с рыбалкой, остановка общественного транспорта до метро Теплый стан.

### Расположение

Южное к/п (Ватутинки)

**Калужское шоссе**, от МКАД по шоссе: 15 км, всего: 18 км

**Тип застройки:** обжитой к/п

### Дом

**Общая площадь строений:** 300 м<sup>2</sup>

**Год постройки дома:** 2003

**Количество уровней:** 4

**Спален:** 5. **С/узлов:** 4. **Комнат всего:** 8.

**Опции:** машиномест крытых: 2, в т.ч. в теплом гараже: 2; баня; камин; автоматические ворота в гараже.

**Материал стен:** кирпич

**Облицовка стен:** кирпич, 2 этаж - штукатурка, цоколь облицован натуральным камнем, крыльцо - плиткой

**Кровля:** металлочерепица

**Окна:** стеклопакеты ПВХ

**Стадия готовности:** мебелирован

**Цоколь:** комната свободного назначения

(тренажерный зал) со своим выходом на участок, складское помещение, с/у

**1-ый этаж:** прихожая, холл 16 кв.м, гостиная совмещенная с каминным залом, спальня 15 кв.м, с/у с ванной и стиральной машиной, холл 15 кв.м со вторым выходом на участок

**2-ой этаж:** спальня, холл 18 кв.м, спальня, с/у с ванной, спальня

**3-ий этаж:** холл, спальня, с/у

**Описание внутренней отделки:** на стенах обои под покраску, на 2 и 3 этаже дерево (вагонка). На полу плитка с подогревом, паркет. Деревянная лестница из массива сосны. Потолки оштукатурены и покрашены

**Инженерное обеспечение:** естественная вентиляция. Установлен газовый котел. Спутниковая тарелка НТВ

**Мебель, оборудование:** дом полностью мебелирован. На кухне установлен холодильник, есть газовая плита и свч-печь. В одном из с/у установлена стиральная машина

**Дополнительные строения:** - двухэтажная баня (1 этаж - комната отдыха, сауна, душ, с/у, кухня; 2 этаж - комната отдыха (спальня) с выходом на балкон); - беседка-барбекю;

- крытая теплица-парник;

- дровник;
- фонтан;
- мини-пруд

## Участок

**Площадь участка, соток:** 20

**Тип участка:** лесной, с плодовыми деревьями

**Благоустройство участка:** ландшафтный дизайн. На участке растут такие деревья, как: березы, яблони, груши, сливы, вишни, черешни, орех, а так же множество цветов

**Дополнительная информация об участке:** участок расположен в середине КП, огражден деревянным забором

## Коммуникации

**Газ:** есть (магистральный)

**Э/э:** есть (15 кВт)

**Водопровод:** центральный

**Канализация:** централизованная

**Охрана:** есть (КПП при въезде)

## Описание инфраструктуры

Вблизи поселка база клуба ЦСКА со спортивными объектами. Также недалеко автомойка, магазин, ресторан. В трех-пяти километрах развитая инфраструктура поселка Ватушки и города Троицк.

## Элементы положит. окружения

пруд с рыбалкой и купанием, лес