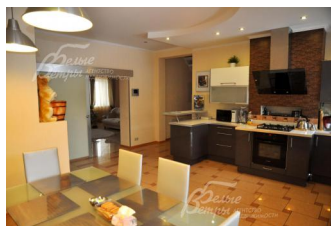
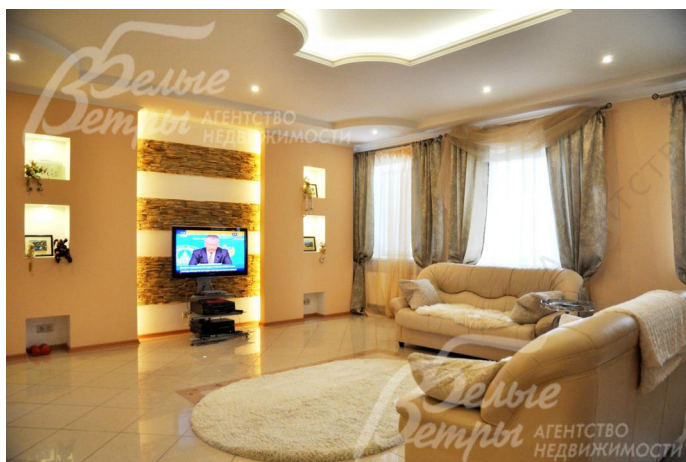


115 000 руб. / мес. 1 500 \$ / мес. 1 324 € / мес.

Курс ЦБ РФ 24.01.22 \$ — 76.69 руб. € — 86.91 руб.



**Дом в аренду. Южный Берег к/п Код: 461-001**

**Код: 461-001**

Сдан до февраля 2022 г.

**Особенности объекта**

Со вкусом, дорого и качественно оформленный дом с летним бассейном в охраняемом коттеджном поселке. Свежий ремонт, новая мебель, уютные просторные комнаты. Поселок граничит с лесом, в пешей доступности инфраструктура населенных пунктов Крекшино, Кокошкино. Удобная транспортная доступность с 3-х шоссе: Киевского, Боровского, Минского, 20 минут до железнодорожной станции и остановки маршрутного такси до метро Юго-Западная.

**Расположение**

Южный Берег к/п (Брехово)

**Киевское шоссе**, от МКАД по шоссе: 21 км, всего: 28 км

**Боровское шоссе**, от МКАД по шоссе: 16 км, всего: 22 км

**Тип застройки:** обжитой к/п

**Дом**

**Общая площадь строений:** 368 м<sup>2</sup>

**Год постройки дома:** 2006 (ремонт 2014г)

**Количество уровней:** 3

**Спален:** 4. **С/узлов:** 2. **Комнат всего:** 6.

**Опции:** бассейн; машиномест крытых: 4, в т.ч. в теплом гараже: 1; сауна; площадка для барбекю, мангал.

**Материал стен:** кирпич с утеплителем

**Облицовка стен:** штукатурка

**Окна:** стеклопакеты ПВХ (двухкамерные, в зимнем саду с раскладкой)

**Стадия готовности:** меблирован

**Цоколь:** теннисный зал с тренажерами 25 кв.м, котельная 10 кв.м, холл 10 кв.м

**1-ый этаж:** прихожая 20 кв.м, зимний сад со вторым светом 35 кв.м, кухня-столовая 37 кв.м, гостиная 41 кв.м, с/узел 10.5 кв.м, комната отдыха с сауной 10 кв.м, холодная комната 12 кв.м, гараж 40 кв.м

**2-ой этаж:** спальня 25 кв.м с балконом, спальня 21 кв.м, спальня 20 кв.м, спальня 19 кв.м, кабинет 20 кв.м, гардеробная 5 кв.м, коридор 5 кв.м, холл 10 кв.м, лоджия 12 кв.м

**Описание внутренней отделки:** отделка выполнена со вкусом, использованы качественные дорогостоящие материалы. В отделке стен в зонах общего пользования использован декоративный камень, на цоколе и на 1-м этаже в помещениях на полах плитка с подогревом, на втором этаже - паркетная доска. Разноуровневые потолки и свет, в сан.узле на втором

этаже потолок зеркальный.

**Мебель, оборудование:** полностью меблирован, кроме кабинета и комнаты отдыха у сауны

**Дополнительные строения:** летний бассейн

## Участок

**Площадь участка, соток:** 10

**Тип участка:** парковый, с ландшафтом

**Благоустройство участка:** На участке обустроена площадка для барбекю, засеян газон, оформлена альпийская горка, высажены разнообразные деревья и кустарники: голубые ели, сосны, туи, береза, барбарис, можжевельник, сирень и др.

**Дополнительная информация об участке:** лес в 200 м от участка

## Коммуникации

**Газ:** есть (магистральный)

**Э/э:** есть (10 кВт)

**Водопровод:** центральный

**Канализация:** централизованная

**Интернет:** возможно подключение

**Охрана:** есть

## Описание инфраструктуры

На расстоянии 1 км расположена вся инфраструктура населенных пунктов Кокошкино и Крекшино: поликлиника, детские сады, школы, Храм, салоны красоты, аптеки, ветеринарная клиника, банки, магазины и рынок.