

Снят с реализации

Курс ЦБ РФ 17.12.25 \$ — 79.43 руб. € — 93.81 руб.

[Дом в аренду. Жуковка-2 КП Код: 389-005](#)

Код: 389-005

Особенности объекта

Усадьба - комплекс строений, полностью укомплектованы новой мебелью, оборудованием и техникой, со свежим ремонтом. Подходит как для нужд большой семьи, так и для коммерческого использования. 12 спален (и 5 санузлов) в основном доме и гостевые и для персонала спальни (всего 4, с 3 санузлами) во вспомогательном доме. В обжитом камерном поселке на территории Новой Москвы. Ухоженный участок: большая площадка для досуга, полноценный сад, огород, цветники, большая теплица, дорожки и газон. Много парковочных мест: гараж, навес и открытые. Во вспомогательном доме также: зал для приемов (до 25 человек), кухня с печью, мангалом, казаном. Удобная транспортная доступность от Калужского и от Киевского шоссе, рядом остановка автобуса и маршрутки (красная и оранжевая ветки метро).

Расположение

Жуковка-2 КП

Калужское шоссе, от МКАД по шоссе: 14 км, всего: 20 км

Киевское шоссе, от МКАД по шоссе: 21 км, всего: 33 км

Тип застройки: обжитой к/п

Дом

Общая площадь строений: 800 м² (Основной жилой дом 581 кв.м + Вспомогательное строение 218,5 кв.м)

Количество уровней: 3

Спален: 12. **С/узлов полных:** 5. **С/узлов неполных:** 2. **Комнат всего:** 14.

Опции: машиномест крытых: 6, в т.ч. в теплом гараже: 2; квартира для персонала; терраса; камин; холодный подвал; на участке есть застекленная деревянная веранда с мангалом для приема гостей.

Материал стен: кирпич

Облицовка стен: штукатурка

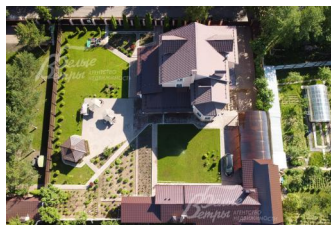
Кровля: металлочерепица

Окна: стеклопакеты ПВХ (2-камерные)

Стадия готовности: меблирован

Цоколь: кладовая 30 кв.м, кладовая 16 кв.м, постирочная-кладовая 16 кв.м.

1-ый этаж: крытая терраса 9 кв.м, прихожая 25 кв.м, каминный зал 57 кв.м, холл 19 кв.м, кухня-столовая 36 кв.м, кабинет 12 кв.м, постирочная 6 кв.м, санузел 6 кв.м, детская комната 16 кв.м, коридор 3 кв.м, холл 12 кв.м, спальня 21 кв.м с санузлом 5 кв.м и гардеробной.
2-ой этаж: холл 19 кв.м, мастер-спальня 22 кв.м с санузлом 5 кв.м, 5 спален площадью 18, 18, 18, 19 и 19 кв.м, общий санузел 6 кв.м.



3-ий этаж: холл 20 кв.м, 3 спальни площадью 18, 18 и 26 кв.м, кладовая 18 кв.м, санузел 5 кв.м.

Описание внутренней отделки: стены покрыты дорогими итальянскими обоями, потолки натяжные, в некоторых помещениях с подсветкой. На полу в основном доме дубовый паркет, плитка в санузлах. Лестница ж/б стандартной ширины, ступени покрыты дубовым паркетом. Установлена новая сантехника. Все коммуникации разведены под ключ. Межкомнатные двери из массива лиственницы, новые, крашенные, филленчатые.

Инженерное обеспечение: в доме установлены 2 котла Baxi - на 65 кВт в основном доме и на 40 кВт в доп. строении, 2 бойлера Baxi - на 300 л и на 250 л соответственно. Система фильтрации воды. Естественная вентиляция.

Мебель, оборудование: большая функциональная классическая кухня из натурального дерева с барной столешницей со встроенной техникой: посудомоечная машина, газовая панель с 5 конфорками electrolux, электрический духовой шкаф electrolux, микроволновая печь, вытяжка. Холодильник G-TECH INVERTER, кулер для воды, в обеденной зоне круглый стол из массива дерева с дорогими стульями с мягкими сидениями. Три стиральных машины Whirpool, AEG, большие телевизоры LG и др. европейские марки (4-5 шт.). Мебель присутствует во всех комнатах: спальня гарнитуры со шкафами в классическом стиле из натурального дерева, комоды с зеркалами, стулья, диваны, также диван из натуральной кожи, большие массивные кресла, а также столы, стулья, на полу присутствуют ковры. Плотные шторы и занавески, люстры, а также светильники и встроенное освещение.

Дополнительные строения: - Вспомогательное строение площадью 218,5 кв.м: гараж 55 кв.м, котельная 8 кв.м, спальня 6 кв.м, санузел 5 кв.м, зал приемов 45 кв.м, кухня-мангальная 18 кв.м, коридор 8 кв.м, холл 3 кв.м, санузел 2,5 кв.м, спальня 15 кв.м, помещение для персонала над гаражом: 2 спальни + кухня + душевая. Часть дома сделана из бруса, помещения - из кирпича, полы во всех помещениях покрыты ламинатом;
- Застекленная деревянная веранда.

Дополнительная информация о доме: дом выполнен в классическом архитектурном стиле. Фундамент ленточный, бетонные плиты перекрытия. Высота потолков: 1 этаж - 3,20 м, 2 этаж - 2,76 м, мансарда - 2,76 м.

Участок

Площадь участка, соток: 37

Тип участка: с деревьями

Благоустройство участка: на участке высажены туи (40 штук), растут яблони, груши, сливы, вишни, крыжовник, малина, смородина и пр. В парнике выращиваются овощи. Вокруг дома и по участку проложены дорожки, покрытые брусчаткой, сделана парковка на пару десятков авто.

Дополнительная информация об участке: ровный участок правильной формы находится по границе поселка и огорожен деревянным забором на кирпичных столбах на бетонном основании.

Коммуникации

Газ: есть (магистральный)

Э/э: есть

Водопровод: центральный (+ скважина глубиной 189 м для технических нужд)

Канализация: автономная (септик ЭкоЛос)

Интернет: есть (оптоволокно)

Охрана: есть (ЧОП)

Описание инфраструктуры

В Жуковке частная школа 1-11 классы "Путь к успеху". Инфраструктура г.Троицка.