

50 000 руб. / мес. 668 \$ / мес. 590 € / мес.

Курс ЦБ РФ 01.12.21 \$ — 74.89 руб. € — 84.82 руб.



[Таунхаус в аренду, Журналист д/п Код: 199-007](#)

Код: 199-007

Сдан до ноября 2023 г.

Особенности объекта

Таунхаус полностью оборудованный мебелью и техникой, расположенный в жилом поселке Журналист, сдается в аренду. Таунхаус кирпичный, выполнен в два этажа+мансарда. Центральные коммуникации. Лес в 7 минутах от дома.

Расположение

Журналист д/п (Шаганино)

Калужское шоссе, от МКАД по шоссе: 25 км, всего: 30 км

Варшавское шоссе, от МКАД по шоссе: 24 км, всего: 31 км

Тип застройки: стародачное место

Дом

Общая площадь строений: 230 м²

Год постройки дома: 2012

Количество уровней: 3

Спален: 4. **С/узлов:** 2. **Комнат всего:** 5.

Опции: машиномест крытых: 2, в т.ч. в теплом гараже: 1; терраса; камин.

Материал стен: кирпич

Облицовка стен: штукатурка

Окна: стеклопакеты ПВХ

Стадия готовности: меблирован

1-ый этаж: холл, гостиная с камином, объединенная с кухней-столовой, спальня, с/узел, веранда

2-ой этаж: холл, 3 спальни, с/узел с душевой кабиной

3-ий этаж: мансарда: помещение свободного назначения 30 кв.м.

Описание внутренней отделки: стены окрашены; пол - ламинат, линолеум, плитка; потолки окрашены, декорированы деревянными элементами; деревянный лестничный марш; деревянные двери и подоконники, **Инженерное обеспечение:** установлен новый котел российского производства; в санузлах импортная сантехника

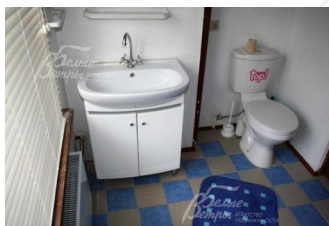
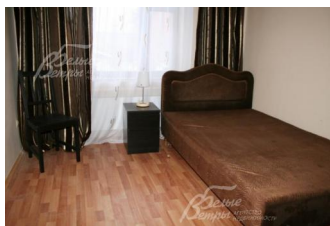
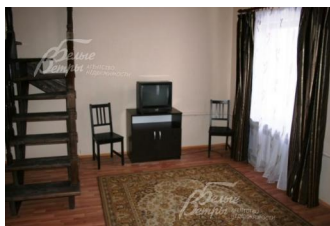
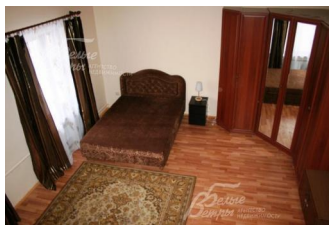
Дополнительная информация о доме: Таунхаус в классическом стиле с ленточным фундаментом и бетонными перекрытиями.

Участок

Площадь участка, соток: 3

Тип участка: с деревьями и кустарниками

Благоустройство участка: газон, несколько



деревьев, плодовые кустарники

Дополнительная информация об участке: квадратный участок в центре поселка, огорожен деревянным забором; очень тихое, уютное место

Коммуникации

Газ: есть

Э/э: есть (7 кВт)

Водопровод: центральный

Канализация: централизованная

Описание инфраструктуры

В 200м - магазин и остановка автобусов и маршрутных такси до г.Подольск, с.Красное и г.Троицк. (интервал 15-20 мин). Поблизости (несколько минут на автомобиле или автобусом) - школа, детский сад, поликлиника. В 300 м - дом отдыха УДП "Пахра" со спортивно-оздоровительными услугами: бильярдом, теннисом и т.п.

Элементы положит. окружения

Лесной массив расположен в 7 минутах ходьбы.