

## Снят с реализации

Курс ЦБ РФ 25.04.24 \$ — 92.51 руб. € — 98.91 руб.

### [Таунхаус, Светлый к/п Код: 117-712](#)

**Код: 117-712**

#### Особенности объекта

Двухуровневая квартира с мебелью 133 кв.м, расположенная в торцевой части четырехэтажного дома в обжитом поселке бизнес класса "Светлый" со всеми центральными коммуникациями. Стильная, современная отделка. Качественная мебель и техника. Высокие потолки (3,4 метра), светлые комнаты. Уникальность квартиры состоит в наличии цокольного этажа площадью 100 кв.м, в который ведет лестница из квартиры, где обустроена прачечная, комната отдыха и другие помещения. Обжитой коттеджный поселок Светлый с охраной, детской площадкой, магазином.

#### Расположение

Светлый к/п (Губцево)

**Калужское шоссе**, от МКАД по шоссе: 17 км, всего: 22 км

**Тип застройки:** обжитой к/п

#### Дом

**Общая площадь строений:** 133 м<sup>2</sup> (133,4 кв м -1этаж, бонус - цоколь с ремонтом 101 кв.м)

**Количество уровней:** 2

**Спален:** 3. **С/узлов:** 2. **Комнат всего:** 7.

**Опции:** терраса.

**Материал стен:** кирпич, толщина стен более 60 см;

**Окна:** стеклопакеты ПВХ (2-х камерные)

**Стадия готовности:** меблирован (частично меблирован)

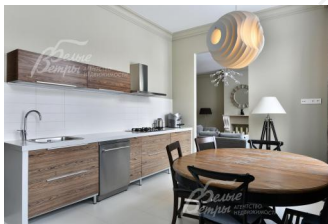
**Описание внутренней отделки:** стильный дизайнерский ремонт и высококачественная отделка; в отделке использованы экологическая краска BENJAMIN MOORE, итальянская керамогранитная плитка и массивная доска; лестница керамогранитная; установлена сантехника премиум класса, все коммуникации разведены; двери шпонированные пр-во Италия;

**Инженерное обеспечение:** новый настенный газовый котел Viessmann (Германия); многоуровневая система очистки воды; принудительная приточно-вытяжная вентиляция; есть счетчики электро- и газоснабжения; высокие потолки - 3.4 м; теплые полы на кухне и в санузлах;

**Мебель, оборудование:** частично меблирована, итальянская кухня шпонированная; вся бытовая техника установлена; Wi-Fi;

#### Участок

**Площадь участка, соток:** 1



## Коммуникации

**Газ:** есть (магистральный)

**Э/э:** есть

**Водопровод:** центральный

**Канализация:** централизованная

**Интернет:** есть (оптоволокно)

**Охрана:** есть (ЧОП, КПП на въезде в поселок, система видеонаблюдения)

## Ипотека:

возможна

## Описание инфраструктуры

В поселке прогулочная, парковая зона, детская и спортивная площадки. В непосредственной близости (1.5км) от посёлка расположена вся инфраструктура гор.Троицк (Наукограда) - конный клуб, спортцентры и фитнес, балет Тодес, государственные и частные детские сады и школы, музыкальная школа, лицей и гимназии, 2 больницы (одна академическая), поликлиники и аптеки, магазины, кафе, прекрасные супермаркеты, колхозный рынок и т.д., в скором времени откроется метро. С другой стороны располагается крупный комплекс Империял Парк Отель &SPA 5 звезд (Газпром), Теннисный комплекс Vnukovo Sport Club, Английская школа (Внуково), гимназия МЭШ (Зайцево), а так же государственные учреждения.