

130 000 руб. / мес. 1 618 \$ / мес. 1 381 € / мес.

Курс ЦБ РФ 18.12.25 \$ — 80.38 руб. € — 94.15 руб.



Дом в аренду. Ямонтаво Код: 145-009

Код: 145-009

Сдан до марта 2026 г.

Особенности объекта

Аренда просторного кирпичного коттеджа в мебелью. Просторные комнаты, есть зона отдыха с сауной, кинотеатром. Гараж. Патио на ухоженном участке с ландшафтным дизайном: фонтан, высаженные деревья. Центральные коммуникации, телефон, интернет. Тихий, полностью обжитой поселок.

Расположение

Ямонтаво

Калужское шоссе, от МКАД по шоссе: 8 км, всего: 10 км

Тип застройки: коттеджная застройка

Дом

Общая площадь строений: 445 м²

Количество уровней: 4

Спален: 5. **С/узлов:** 3. **Комнат всего:** 8.

Опции: машиномест крытых: 1, в т.ч. в теплом гараже: 1; сауна; терраса; камин.

Материал стен: кирпич

Облицовка стен: штукатурка, натуральный камень

Кровля: металлочерепица

Окна: стеклопакеты ПВХ

Стадия готовности: меблирован

Цоколь: прихожая 13 кв.м, гостиная 53 кв.м, гостиная спальня 15 кв.м с с/узлом и сауной, гараж на 1 а/м 22 кв.м

1-ый этаж: кухня 29 кв.м, столовая 43 кв.м, гостиная-кинотеатр 38 кв.м, с/узел 8 кв.м, веранда

2-ой этаж: холл 25 кв.м, две спальни 20 кв.м, гардеробная 8 кв.м, с/узел 8 кв.м

3-ий этаж: холл 23 кв.м, гостиная спальня 29 кв.м, детская спальня и компьютерная комната 30 кв.м

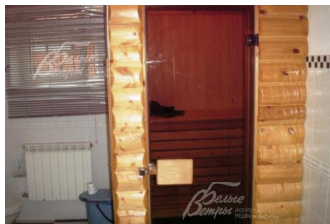
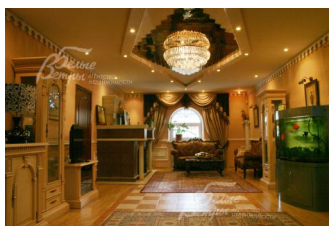
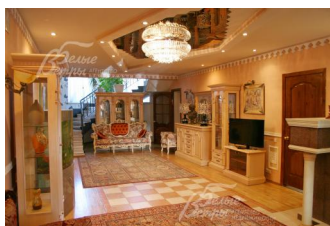
Описание внутренней отделки: внутренние стены оштукатурены и покрашены, в с/узлах плитка; отделка полов - плитка, паркет, теплые полы - в кухне и в с/узлах; установлен лестничный марш с кованными перилами;

Инженерное обеспечение: установлены импортный котел (Словения) и импортная сантехника; кондиционер в спальне;

Дополнительные строения: барбекю, беседка, хоз.домик

Дополнительная информация о доме: дом с монолитным фундаментом и железобетонными перекрытиями; высота потолков 2,7-3 метра

Участок



Площадь участка, соток: 11.5

Тип участка: с ландшафтным дизайном

Благоустройство участка: проведен ландшафтный дизайн, установлен фонтан, патио, посажен газон, туи

Статус земли: земли поселений, ИЖС

Дополнительная информация об участке: участок огорожен бетонным забором с железными воротам

Коммуникации

Газ: есть (магистральный)

Э/э: есть (20 кВт)

Водопровод: центральный (+скважина (68 м))

Канализация: централизованная (+ септик)

Телефон: есть

Интернет: есть

Охрана: нет

Описание инфраструктуры

Вблизи полноценная инфраструктура поселка Воскресенское: школы; детсады; спортивные секции; школа прикладных искусств; поликлиника, амбулатория и стационар; воскресная православная школа. ТРЦ Мега, Ашан. В пешей доступности остановка общественного транспорта. В 5 мин езды метро Ольховая, Бунинская аллея, Прокшино

Элементы положит. окружения

Тихое место