

Снят с реализации

Курс ЦБ РФ 19.12.25 \$ — 80.03 руб. € — 94.25 руб.

[Дом, Бачурино Код: 103-309](#)

Код: 103-309

Особенности объекта

Новый современный коттедж под чистовую отделку, расположенный в тихом месте Калужского шоссе, на территории Новой Москвы. Функциональная планировка: 2 этажа+мансарда. Высокие потолки. Все коммуникации разведены по дому.

Расположение

Бачурино
Калужское шоссе, от МКАД по шоссе: 4 км,
всего: 7 км

Тип застройки: коттеджная застройка

Дом

Общая площадь строений: 357 м²

Год постройки дома: 2012

Количество уровней: 3

Спален: 4. **С/узлов:** 3. **Комнат всего:** 8.

Опции: камин.

Материал стен: газосиликатные блоки

Облицовка стен: термопанель
(полиуретан+глинзепольная плитка)

Кровля: металлочерепица

Окна: стеклопакеты ПВХ (двухкамерные)

Стадия готовности: под чистовую отделку

1-ый этаж: холл-прихожая ок. 20 кв.м, гостиная 33 кв.м, кухня-столовая 26 кв.м, жилая комната 20 кв.м, жилая комната 12 кв.м, с/узел 8 кв.м, котельная 5 кв.м

2-ой этаж: холл со вторым светом 30 кв.м, спальня 26 кв.м, с/узел 13 кв.м, спальня 20 кв.м, будуар 12 кв.м

3-ий этаж: помещение свободного назначения 132 кв.м

Описание внутренней отделки: стены выровнены и оштукатурены, сделана стяжка пола, установлена временная деревянная лестница

Инженерное обеспечение: установлен котел Baxi (входит в стоимость), выполнена разводка коммуникаций по дому

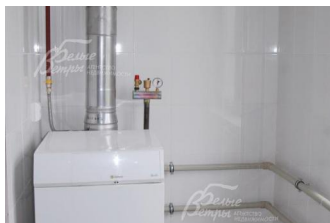
Дополнительная информация о доме: Дом в классическом архитектурном стиле. Фасад облицован клинкерной плиткой, а также отделан декоративной штукатуркой "Баугатит" на основе цветной мраморной крошки. Фундамент дома монолитный (глубиной 1.5 м), облицован диким камнем; перекрытия - железобетонные плиты, высота потолков 3.5 м, мансарда - 4 метра.

Участок

Площадь участка, соток: 8

Тип участка: с высаженными молодыми деревьями

Благоустройство участка: на участке газон, по периметру высажены молодые туи



Статус земли: земли населенных пунктов, для ведения личного подсобного хозяйства

Дополнительная информация об участке: участок правильной формы расположен в центре поселка, огорожен красивым кованым забором на кирпичных столбах и монолитном фундаменте

Коммуникации

Газ: есть (магистральный)

Э/э: есть (15 кВт)

Водопровод: центральный

Канализация: автономная (3 колодца, переливной)

Телефон: возможно подключение (за доп.оплату)

Интернет: возможно подключение (за доп.оплату)

Описание инфраструктуры

Спортивная площадка, инфраструктура поселка Коммунарка

Элементы положит. окружения

Тихое место, недалеко расположен лесной массив.