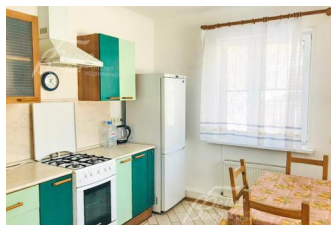
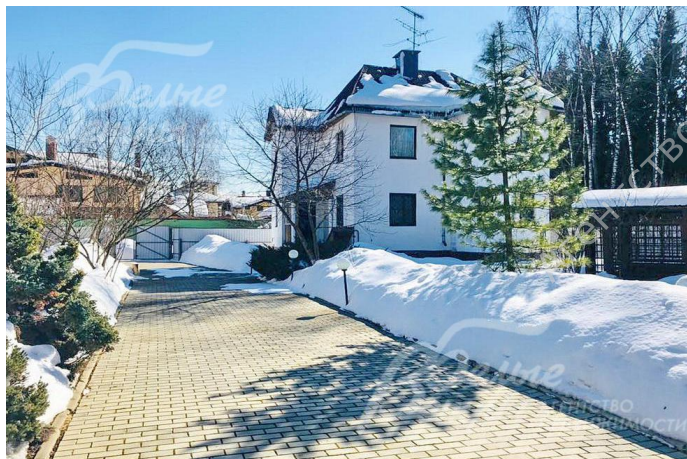


## Снят с реализации

Курс ЦБ РФ 19.12.25 \$ — 80.03 руб. € — 94.25 руб.



## Дом в аренду. Новое Городище КП Код: 129-017

**Код: 129-017**

### Особенности объекта

Теплый, кирпичный дом, полностью оборудован мебелью и техникой сдается в аренду. Дом расположен на территории Новой Москвы, всего в 8 км от МКАД по Калужскому шоссе. Прекрасный вид из окон дома на ухоженный участок и лес (участок граничит с лесом).

### Расположение

Новое Городище КП (Городище)  
**Калужское шоссе**, от МКАД по шоссе: 8 км,  
всего: 11 км  
**Тип застройки:** обжитой к/п

### Дом

**Общая площадь строений:** 230 м<sup>2</sup>

**Количество уровней:** 2

**Спален:** 3. **С/узлов:** 2. **Опции:** камин.

**Материал стен:** кирпич

**Облицовка стен:** штукатурка

**Кровля:** мягкая

**Окна:** стеклопакеты ПВХ

**Стадия готовности:** меблирован

**1-ый этаж:** прихожая, гостиная, кухня-столовая, с/у, ванна.

**2-ой этаж:** холл, 2 спальни, с/у с душевой кабиной, кабинет.

**Описание внутренней отделки:** на стенах обои. На полах паркет и плитка. Деревянный лестничный марш. Потолки оштукатурены. Установлена импортная сантехника.

**Инженерное обеспечение:** импортный котел. Есть система очистки воды.

**Мебель, оборудование:** дом укомплектован импортной мебелью.

**Дополнительная информация о доме:** ленточный фундамент. перекрытия из железобетона. Классический архитектурный стиль. Высота потолков 3.2 метра.

### Участок

**Площадь участка, соток:** 15

**Тип участка:** с лесными деревьями и ландшафтом.

**Благоустройство участка:** проведен ландшафтный дизайн; сделаны цветники; высажены кустарники, взрослые лесные и плодовые деревья.

**Статус земли:** ИЖС

**Дополнительная информация об участке:** участок прямоугольной формы; огорожен деревянным забором

на кирпичных столбах.

## Коммуникации

**Газ:** есть (магистральный)

**Э/э:** есть

**Водопровод:** центральный

**Канализация:** централизованная

**Телефон:** есть (московский номер)

**Интернет:** возможно подключение

**Охрана:** есть (КПП)

## Описание инфраструктуры

Рядом полная развитая инфраструктура поселка Воскресенское, пансионат «Воскресенское» позволяет жителям пользоваться развитой инфраструктурой и спортивно-оздоровительным комплексом

## Элементы положит. окружения

Участок граничит с лесом. Тихое место, в 1 км есть груды.

## Комментарий к цене

+ коммунальные платежи